



# CARTELLA STAMPA *2024*

- 2 *Editoriale: Georg Emprechtinger*
- 4 *Novità 2024*
- 4 *Sedia lounge elliot*
- 7 *Secrétaire sol*
- 9 *Secrétaire filigno*
- 11 *Tavolo taso*
- 13 *Sedia flor*
- 15 *Complementi*
- 17 *Sistema armadi*
- 19 *Ontano olio bianco*
- 21 *Collezioni tessuti*
- 23 *TEAM 7 World*
- 25 *La fabbrica green*
- 26 *Personalizzazione totale*
- 28 *Steinway TEAM 7 Edition*
- 30 *Profili dei designer*



*Stefan e Georg Emprechtlinger*

## TEAM 7 WORLD – UNA VISIONE È DIVENTATA REALTÀ

### *Editoriale*

#### **UNA NUOVA GENERAZIONE PER UNO STILE DI VITA SANO E NATURALE**

Sostenibilità, produzione su misura e controllo sull'intera filiera produttiva: questi sono gli elementi che, da oltre quarant'anni, contraddistinguono TEAM 7. Sin da quando, negli anni '80, si è scelto di puntare sui mobili ecologici, portiamo avanti un percorso coerentemente green, che ci ha permesso di raggiungere ora un traguardo fondamentale rappresentato dallo spazio TEAM 7 World. Un traguardo che incarna i nostri sforzi costanti verso un'efficienza sempre maggiore, oltre al nostro impegno in termini di produzione sostenibile.

L'inaugurazione dello spazio TEAM 7 World di Ried nel 2023 ha rappresentato una delle giornate più importanti nella nostra storia aziendale. Questo luogo è la casa del nostro marchio ed è il simbolo di una vita in armonia con la natura. Qui siamo riusciti a far vivere essenze pregiate e lavoro artigianale, insieme a un'architettura contemporanea e sostenibile: la nostra nuova sede aziendale, infatti, riunisce tecniche di costruzione ecologiche ed energie rigenerative. I valori che ci guidano si concretizzano nella realtà di TEAM 7 World. La nostra filosofia diventa tangibile e riesce a ispirare le persone verso nuove strade e verso uno stile di vita ecologico: è una cosa che ci rende giustamente orgogliosi.

Nell'ultimo anno abbiamo vissuto un altro evento molto significativo, predisponendo la continuità nella gestione aziendale. Mio figlio Stefan è entrato nell'amministrazione di TEAM 7 e anche mia figlia Elisabeth lavora con noi dando il suo contributo come project manager nell'ambito del marketing digitale. La nuova generazione è pronta ad assumersi le proprie responsabilità alla guida dell'azienda, e – cosa molto importante per me – TEAM 7 può rimanere un'azienda a direzione familiare.

Con questa energia positiva sono nate tante novità di prodotto che sottolineano una volta di più i nostri punti di forza. Insieme alla designer Lucie Koldova, ad esempio, abbiamo creato la sedia lounge **elliott**, un prodotto che riflette il marchio TEAM 7 e lo spazio TEAM 7 World nel suo carattere contemporaneo, fortemente espressivo e

totalmente sostenibile. Abbiamo inoltre esteso l'ontano olio bianco all'intera gamma di prodotti TEAM 7 offrendo una nuova opzione di configurazione dal rapporto qualità/prezzo interessante. La sua superficie chiara si inserisce meravigliosamente nei progetti di interior design contemporanei. Per di più, si tratta di un'essenza che richiede tempi di crescita inferiori rispetto ad altre. In questo modo, il mobile viene utilizzato per un tempo più lungo rispetto al tempo necessario all'albero per crescere. La nuova cucina **pur** è un modello completamente nuovo, senza maniglie, che offre maggiore libertà di scelta nella progettazione di questo importante spazio della casa. Un'altra novità è rappresentata dalle collezioni tessuti con le nuove colorazioni. Infine abbiamo previsto una fascia di primi prezzi per una selezione di tavoli. L'elenco delle novità si completa con una serie di migliorie su prodotti già esistenti.

TEAM 7, al momento, è presente in tutto il mondo. Il forte riscontro che riceviamo ci dimostra che con la nostra sostenibilità coerente siamo sulla strada giusta per un futuro ricco di successi.



Dr. Georg Emprechtinger  
Amministratore delegato e  
proprietario di TEAM 7



Stefan Emprechtinger  
Amministratore delegato

*Stefan, Elisabeth e Georg Emprechtinger*



## NOVITÀ 2024

---

### CONTEMPORANEA, DISINVOLTA E SENZA TEMPO – LA SEDIA LOUNGE ELLIOT DI TEAM 7

Tutta la progettazione di Lucie Koldova – sculture in vetro, lampade iconiche e pezzi d'arredo senza tempo – è accomunata da un carattere espressivo e suggestivo. La designer propone ora un prodotto di punta che rispecchia la filosofia del marchio TEAM 7 e l'architettura del nuovo spazio TEAM 7 World: la sedia lounge **elliot**. Una fresca reinterpretazione della classica poltroncina lounge, che punta su materiali rinnovabili e massimo comfort, seducendo con le sue forme espressive e disinvolute.

#### Design puristico, dettagli raffinati

Il carattere invitante e confortevole di **elliot** è il risultato di una generosa imbottitura, che regala alla sedia un fascino naturale accentuato ulteriormente dalle curve organiche del legno. Il contrasto tra la morbidezza delle imbottiture e la struttura massiccia dona alla sedia una particolare forza espressiva: l'aspetto di **elliot** è puristico, ma raffinato nei dettagli. Grazie alle sue dimensioni compatte può essere inserita agevolmente in tutte le zone della casa, armonizzandosi con lo stile degli altri mobili. L'estetica amichevole di questo progetto è moderna e senza tempo. La base della poltroncina è costituita soltanto da due gambe, realizzate in legno massello e contraddistinte da curve gentili. La gamba posteriore è collegata a incastro con il retro dello schienale, sagomato tridimensionalmente. La struttura ben studiata assicura perfetta aderenza tra le due parti e preserva l'eleganza del mobile anche nella parte posteriore.

#### Elevato comfort di seduta

L'imbottitura a più livelli garantisce un comfort eccellente: i diversi strati, realizzati con materiali rinnovabili, bilanciano perfettamente rigidità ed elasticità, assicurando una seduta confortevole in diverse posizioni. Il suo design permette infatti di prendere posto in modi diversi, di lato, dritti, rilassati o anche seduti al contrario. L'effetto suggestivo dell'imbottitura si deve anche alla lana bouclé, che caratterizza fortemente il look di **elliot**. Di fattura italiana, è disponibile nelle nuance marrone, beige e verde. La superficie di questo tessuto esclusivo è costituita da tanti piccoli lacci, che insieme creano una texture unica e vivace in grado di garantire comfort ed esaltare la bellezza del materiale.



## Sostenibile da cima a fondo

Anche per **elliot**, come per tutti gli altri mobili, TEAM 7 ha previsto una costruzione totalmente sostenibile. Tutte le parti in legno massello, anche quelle interne non visibili che danno forma allo schienale, sono incollate senza formaldeide. Per il trattamento del legno viene utilizzato esclusivamente olio naturale. La produzione dei componenti avviene in Alta Austria, cosa che permette di accorciare i trasporti e di ridurre notevolmente l'impronta di CO<sub>2</sub>. Anche la scelta dei materiali per la seduta e lo schienale ha seguito severi criteri ecologici. Ad esempio, la struttura imbottita a strati è costituita interamente da materie prime rinnovabili: 100% lattice naturale e lattice di cocco, avvolti in un panno in ovatta di cotone. Il rivestimento in tessuto di lana bouclé è certificato OEKO-TEX® Standard 100.

Tra i vantaggi di **elliot** vi sono inoltre l'altissima qualità della lavorazione e la facilità di riparazione: le superfici in legno trattate a olio possono infatti essere rinnovate e rinvigorate in qualsiasi momento; tutte le parti imbottite sono rimoscibili, i rivestimenti sostituibili. Piccoli dettagli mostrano la cura con cui la designer ha sviluppato il progetto per TEAM 7: ad esempio, studiando una soluzione per fissare i tessuti che non prevede materiali sintetici, come invece avviene nel caso del velcro. Anche i piedini sono fatti di fibre di pelle, un materiale rinnovabile. La sedia lounge di Lucie Koldova è un pezzo d'arredo straordinario e attentamente studiato che potrà portare gioia per molti anni, coniugando abilmente ecologia e innovazione, comfort e bellezza.

**Materiale:** Legno naturale (rovere olio naturale/olio bianco, noce), rivestimento in lana bouclé

**Dimensioni:** H 78 cm | L 69 cm | P 81 cm



*“elliot unisce un design sostenibile e incisivo al massimo comfort. L'interazione tra il legno massello naturale dalle linee curve e pronunciate e la morbidezza dell'imbottitura dà vita a un contrasto avvincente, che rende audace questa poltroncina lounge.”*

*–La designer, Lucie Koldova*

## Sostenibilità

Tutti i mobili di TEAM 7 sono realizzati interamente in legno pregiato. I legni di latifoglie impiegati nella produzione provengono da foreste gestite in modo sostenibile e vengono trattati soltanto con olio naturale. Pertanto, quando smettono di essere utilizzati, possono essere reimmessi nel ciclo naturale. I mobili TEAM 7 sono prodotti esclusivamente negli stabilimenti di proprietà dell'azienda, in Alta Austria. Eventuali segni di utilizzo possono essere rimossi con piccoli interventi di cura e manutenzione e ciò consente ai mobili di rimanere belli per intere generazioni. In caso di traslochi o di nuove esigenze, i prodotti TEAM 7 sono pensati per poter essere integrati e adattati con accessori interni o altri elementi della collezione.



## NOVITÀ 2024

---

### RIPROGETTATO IL CAMPIONE DELLA VERSATILITÀ – SECRÉTAIRE SOL DI TEAM 7

Una scrivania elegante è la base perfetta per l'home office: il secrétaire **sol** ha un design pulito che si inserisce con stile e discrezione nei progetti d'arredo più diversi. Due scocche in legno che scorrono una nell'altra, di cui una rivestita in raffinata pelle, costituiscono la struttura di base. I bordi in legno di testa della scocca esterna mettono in evidenza l'anima in legno massello di questo tavolo, sottolineando l'elevata qualità della sua lavorazione.

Se collocato al centro dello spazio in versione free-standing, **sol** mostra anche uno schienale rivestito in pelle; senza tuttavia risultare meno elegante nella versione accostata a parete. Nelle forme delle gambe in legno naturale emerge una raffinata alternanza di elementi lineari e stondati: sagomati all'esterno con spigoli retti e all'interno con curve organiche, si abbinano a diversi tipi di sedute e consentono altrettante combinazioni diverse. Le funzionalità smart sono state studiate per fare di **sol** la postazione ideale per lavorare: una presa di corrente con collegamento USB, tecnologia di ricarica wireless, contenitori per cancelleria, incavi portapenne elegantemente scavati nel legno e persino uno scomparto segreto, per soddisfare ogni desiderio. L'alzata opzionale con illuminazione LED regolabile provvede a tutta la luce necessaria.

Il design di **sol**, già premiato, è stato ulteriormente perfezionato dal designer Sebastian Desch. Il piano scrivania estraibile presenta ora un nuovo meccanismo di apertura, che con una raffinata tecnica di sollevamento più precisa e stabile, offre una perfetta movimentazione. Una volta aperto e fissato nella posizione finale, il piano di scrittura non soltanto offre maggiore libertà di movimento per le gambe, ma permette anche facile accesso a tutte le funzionalità interne. Anche queste ultime sono state riprogettate: le prese di corrente all'interno sono ora disposte in modo tale da poter richiudere completamente il piano di scrittura, anche in presenza di alimentatori alti. Ultima novità: l'alimentazione elettrica sarà ora fornita da un unico cavo, anche per le versioni più accessoriate di **sol**.



**Materiale:** Legno naturale, pelle

**Dimensioni:** H 90 cm | L 80/100/120 cm | P 60 cm

# TEAM 7

*“Sofisticato dentro e fuori: sol è uno dei nostri classici. Questo solitario, che abbina in modo intelligente estetica e funzionalità, ora porta ancora più comfort alla postazione di lavoro grazie a nuovi dettagli sapientemente studiati.”*

*–Il designer, Sebastian Desch*



## Sostenibilità

Tutti i mobili di TEAM 7 sono realizzati interamente in legno pregiato. I legni di latifoglie impiegati nella produzione provengono da foreste gestite in modo sostenibile e vengono trattati soltanto con olio naturale. Pertanto, quando smettono di essere utilizzati, possono essere reimmessi nel ciclo naturale. I mobili TEAM 7 sono prodotti esclusivamente negli stabilimenti di proprietà dell'azienda, in Alta Austria. Eventuali segni di utilizzo possono essere rimossi con piccoli interventi di cura e manutenzione e ciò consente ai mobili di rimanere belli per intere generazioni. In caso di traslochi o di nuove esigenze, i prodotti TEAM 7 sono pensati per poter essere integrati e adattati con accessori interni o altri elementi della collezione.





## NOVITÀ 2024

---

### IL SOLITARIO TEAM 7 PIENO DI SORPRESE – SECRÉTAIRE FILIGNO CON SOLLEVATORE PER SCHERMO

A un primo sguardo, il secrétaire **filigno** ricorda un normale comò. E invece, il progetto di Sebastian Desch si trasforma con un semplice gesto in una comoda postazione di lavoro, abbinando un design pulito e lineare con una grande capacità di spazio contenitivo e diverse funzionalità tecnologiche.

Il secrétaire **filigno** è racchiuso da pannelli di legno naturale realizzati con tecnologia 3 strati all'avanguardia, che permette di produrre pannelli dallo spessore di soli 12 mm e al tempo stesso dall'elevata stabilità. La struttura poggia su una sottile base in metallo che riprende gli spessori delicati del rivestimento in legno, contribuendo notevolmente ad alleggerire l'aspetto del secrétaire. Mentre la versione con zoccolo rientrante offre maggiore spazio di contenimento, la base in metallo permette grande libertà di movimento per la persona che utilizza la scrivania.

Il piano di scrittura è estraibile, ammortizzato in entrambe le direzioni, e si aggancia in modo sicuro a fine corsa. Quando è aperto, svela tutte le funzionalità aggiuntive presenti all'interno: i collegamenti USB e la presa di corrente garantiscono l'alimentazione elettrica per tutti i dispositivi; la stazione di ricarica wireless, opzionale, permette di ricaricare lo smartphone anche senza cavi. Una canalina integrata consente il passaggio dei cavi necessari direttamente all'interno del mobile. La postazione home office è completata da una scanalatura portapenne.

Una nuova funzionalità aggiuntiva rende **filigno** un vero e proprio strumento multifunzione: grazie al sollevatore integrato per schermo, regolabile in altezza senza scatti, è ora possibile posizionare uno schermo di grandi dimensioni all'altezza ottimale dal punto di vista ergonomico, favorendo una seduta corretta e confortevole anche durante il lavoro da casa. Quando lo schermo non serve più, basta premere un pulsante per farlo scorrere all'interno del mobile. Ciò che rimane è la piacevole sensazione di aver concluso il lavoro e un bellissimo arredo che si inserisce armoniosamente nello spazio di casa.



**Materiale:** Legno naturale

**Dimensioni:** H 75 cm | L 100/120 cm | P 58 cm

# TEAM 7

*“Il sollevatore per schermo trasforma la scrivania filigno in un perfetto home office: organizzazione e chiarezza, design lineare ed elegante, comfort e modernità per il lavoro da casa.”*

*–Il designer, Sebastian Desch*



## Sostenibilità

Tutti i mobili di TEAM 7 sono realizzati interamente in legno pregiato. I legni di latifoglie impiegati nella produzione provengono da foreste gestite in modo sostenibile e vengono trattati soltanto con olio naturale. Pertanto, quando smettono di essere utilizzati, possono essere reimmessi nel ciclo naturale. I mobili TEAM 7 sono prodotti esclusivamente negli stabilimenti di proprietà dell'azienda, in Alta Austria. Eventuali segni di utilizzo possono essere rimossi con piccoli interventi di cura e manutenzione e ciò consente ai mobili di rimanere belli per intere generazioni. In caso di traslochi o di nuove esigenze, i prodotti TEAM 7 sono pensati per poter essere integrati e adattati con accessori interni o altri elementi della collezione.



## NOVITÀ 2024

---

### VERSATILE E CON GRANDE POTENZIALE DI CRESCITA – TAVOLO TASO DI TEAM 7

Il tavolo **taso**, compagno versatile per raduni grandi o piccoli, si distingue per le sue linee minimal e pulite, per le forme ergonomiche e per le funzionalità raffinate. In un solo gesto, questo tavolo nato dalla matita di This Weber può essere ampliato creando spazio a sufficienza per vivaci tavolate spontanee. L'innovativa prolunga risulta facile e comoda da usare: l'estrazione avviene da un solo lato, permettendo agli ospiti di rimanere seduti. Un raffinato meccanismo di blocco assicura la massima stabilità e garantisce perfetta aderenza tra i piani del tavolo quando questo è allungato. La superficie in legno naturale rimane infatti compatta e senza profili e stacchi visibili, a riprova della cura con cui TEAM 7 coniuga estetica e funzionalità fin nei minimi dettagli.

Oltre alla versione allungabile, **taso** è disponibile anche in versione fissa. Entrambe sono accomunate da un design curato e dalle forme ergonomiche. Le gambe in legno massello, inclinate ad A verso l'interno, sono l'elemento di design che più caratterizza questo progetto e permettono ampio spazio di movimento per chi siede attorno al tavolo. La base del tavolo è realizzata in legno naturale al 100% così come il piano, prodotto con l'innovativa tecnologia 3 strati, e tutte le parti principali del meccanismo d'estrazione. Gli angoli arrotondati e gli spigoli inferiori smussati ingentiliscono l'estetica del legno naturale e creano un'esperienza d'uso che solletica anche la dimensione tattile.



TEAM 7 propone ora questo tavolo allungabile anche in una variante più stretta, ampliando ulteriormente le opzioni di scelta: **taso** è ora disponibile, per la versione di lunghezza 160 - 225 cm, anche in larghezza 90 cm. Questo formato ridotto è pensato soprattutto per ampliare le possibilità di progettazione degli spazi più piccoli. Un'ulteriore novità è la possibilità di ordinare questo tavolo, sia fisso che allungabile, nell'essenza ontano. Si tratta di un legno che ricresce velocemente e che affascina per il suo look caldo, rendendo questo tavolo un compagno di vita senza tempo. Sarà possibile scegliere tra ontano olio bianco, che regala al mobile una particolare luminosità, e ontano olio naturale, una finitura che esalta le tonalità fulve del legno.

**Materiale:** Legno naturale

**Dimensioni:** Tavolo fisso o tavolo allungabile, disponibile in varie dimensioni

# TEAM 7

*“taso rispecchia la passione per il legno, rendendo tangibile il fascino di questo materiale naturale. Ogni tocco è un piacere.”*

*–Il designer, This Weber*



## **Sostenibilità**

Tutti i mobili di TEAM 7 sono realizzati interamente in legno pregiato. I legni di latifoglie impiegati nella produzione provengono da foreste gestite in modo sostenibile e vengono trattati soltanto con olio naturale. Pertanto, quando smettono di essere utilizzati, possono essere reimmessi nel ciclo naturale. I mobili TEAM 7 sono prodotti esclusivamente negli stabilimenti di proprietà dell'azienda, in Alta Austria. Eventuali segni di utilizzo possono essere rimossi con piccoli interventi di cura e manutenzione e ciò consente ai mobili di rimanere belli per intere generazioni. In caso di traslochi o di nuove esigenze, i prodotti TEAM 7 sono pensati per poter essere integrati e adattati con accessori interni o altri elementi della collezione.

## NOVITÀ 2024

---

### PETALI DELICATI ATTORNO AL TAVOLO – SEDIA FLOR DI TEAM 7

Più comfort e morbidezza nella zona pranzo: **flor**, con le sue forme organiche, traduce il linguaggio della natura in un design contemporaneo, trasformando la sala da pranzo in un luogo in cui sentirsi bene e a proprio agio. Lo schienale dolcemente curvato richiama le forme di un bocciolo. Un raffinato gioco di pieghe accentua l'aspetto floreale e sottolinea l'elevata qualità del lavoro di tappezzeria. La seduta, con la sua generosa imbottitura, è realizzata in schiuma stampata e, assieme allo schienale curvato in avanti sui lati, offre un'elevata comodità garantendo un'esperienza ottimale. Un'elegante cucitura decorativa percorre tutto il perimetro della seduta e regala alla sedia un aspetto ancor più accogliente.

Ora TEAM 7 ha progettato un'ulteriore variante per **flor**: una nuova base girevole che porta nuovo slancio in questa famiglia di sedute. Il meccanismo girevole integrato assicura maggiore libertà di movimento quando si sta seduti, e riporta la sedia automaticamente nella posizione iniziale dopo che ci si è alzati. L'elegante base è costituita da sottili gambe in legno massello che convergono al centro della seduta, perfettamente coordinate all'estetica del tavolo taso. Anche nella progettazione di questa solida struttura TEAM 7 ha prestato particolare attenzione alla sostenibilità, rinunciando all'uso di collanti: tutte le parti della nuova base sono smontabili e possono essere sostituite una per una, oppure riciclate quando avranno concluso la loro lunga vita.

Inoltre, due nuove collezioni di tessuti ampliano le possibilità di personalizzazione di queste sedute: la collezione **Sera** in vera lana vergine, dalle tonalità discrete, e la collezione **Jet** in poliestere Trevira e dai toni più decisi. Oltre che con i tessuti, flor può essere rivestita anche in pelle in colori diversi. E per coniugare i vantaggi di entrambi i materiali, si possono anche scegliere due rivestimenti diversi abbinati per schienale e seduta, per progetti di interior design senza tempo.



**Materiale:** Legno naturale, vari tipi di tessuto e pelle

**Dimensioni:** Sedia, panca e panca angolare in varie dimensioni

*“Ispirandosi alle forme organiche e all’aspetto vellutato di un fiore che sboccia, flor offre un comfort di seduta eccellente.”*

*–Il designer, This Weber*



## **Sostenibilità**

Tutti i mobili di TEAM 7 sono realizzati interamente in legno pregiato. I legni di latifoglie impiegati nella produzione provengono da foreste gestite in modo sostenibile e vengono trattati soltanto con olio naturale. Pertanto, quando smettono di essere utilizzati, possono essere reimmessi nel ciclo naturale. I mobili TEAM 7 sono prodotti esclusivamente negli stabilimenti di proprietà dell'azienda, in Alta Austria. Eventuali segni di utilizzo possono essere rimossi con piccoli interventi di cura e manutenzione e ciò consente ai mobili di rimanere belli per intere generazioni. In caso di traslochi o di nuove esigenze, i prodotti TEAM 7 sono pensati per poter essere integrati e adattati con accessori interni o altri elementi della collezione.

## NOVITÀ 2024

---

### VERSATILITÀ AL QUADRATO – COMPLEMENTI TEAM 7

I mobili in legno naturale TEAM 7 sono compagni di vita straordinari, grazie ai loro dettagli curati e alle soluzioni raffinate che offrono. Questa eleganza si riflette anche nei complementi delle collezioni **cubus**, **cubus pure** e **filigno**: le proposte sono caratterizzate da un'estetica in puro legno naturale, con intriganti contrasti tra la vivacità delle venature naturali del legno e l'omogeneità delle superfici in vetro. Le diverse finiture disponibili permettono di adattare il mobile alle situazioni architettoniche più varie e alle preferenze personali: i complementi sono disponibili, ad esempio, con struttura a pattini, con base in metallo o con zoccolo rientrante. Configurano altre opzioni di design, lasciando ampio spazio alla creatività progettuale, anche le superfici in vetro disponibili nel proprio colore preferito e le tante essenze di legno dai caratteri diversi. Il tutto abbinato a diversi modelli in numerose altezze, larghezze e profondità – con ante battenti, scorrevoli e cassetti. Insieme alle pareti attrezzate **cubus**, **cubus pure** e **filigno** è possibile creare in questo modo transizioni fluide tra i diversi spazi della casa.

Le nuove ante quadrate con ripartizione a croce ampliano a dismisura le possibilità di personalizzazione. Le sottili fughe spezzano infatti le superfici dei frontali in quadrati più piccoli: in questo modo è possibile creare un disegno d'insieme armonioso e ininterrotto nelle linee orizzontali, anche in abbinamento con cassetti e ante battenti. La nuova variante per i frontali di credenze e vetrine è disponibile in quattro altezze e in diversi materiali: legno naturale, vetro colorato e ceramica. Il suo segreto? Grazie ai quadrati, i mobili sembrano più spaziosi, anche quando le dimensioni reali sono compatte. Il risultato è di grande leggerezza ed eleganza, anche negli spazi più piccoli, dove si sposano alla perfezione con i tavoli di dimensioni ridotte.



**Materiale:** Legno naturale, vetro colorato

**Dimensioni:** Varie finiture e dimensioni

# TEAM 7

*“Quadrati piccoli, ma di grande effetto. Nuova eleganza per credenze e highboard, anche negli ambienti più piccoli, grazie al design geometrico che suddivide chiaramente la struttura.”*

*–Il designer, Sebastian Desch*



## Sostenibilità

Tutti i mobili di TEAM 7 sono realizzati interamente in legno pregiato. I legni di latifoglie impiegati nella produzione provengono da foreste gestite in modo sostenibile e vengono trattati soltanto con olio naturale. Pertanto, quando smettono di essere utilizzati, possono essere reimmessi nel ciclo naturale. I mobili TEAM 7 sono prodotti esclusivamente negli stabilimenti di proprietà dell'azienda, in Alta Austria. Eventuali segni di utilizzo possono essere rimossi con piccoli interventi di cura e manutenzione e ciò consente ai mobili di rimanere belli per intere generazioni. In caso di traslochi o di nuove esigenze, i prodotti TEAM 7 sono pensati per poter essere integrati e adattati con accessori interni o altri elementi della collezione.



## NOVITÀ 2024

### SOLUZIONI SU MISURA, ADATTATE AL MILLIMETRO – SISTEMA ARMADI TEAM 7

In natura ogni cosa ha il suo posto, proprio come negli armadi TEAM 7. Il sistema di armadi su misura in legno naturale si adatta perfettamente alle esigenze individuali, fuori come all'interno. Che si tratti di un ampio guardaroba oppure di un armadio compatto per una piccola stanza, ogni millimetro viene sfruttato al meglio: ora c'è una soluzione precisa e su misura anche per arredare le mansarde con soffitto spiovente.

#### Precisi in ogni angolo

La progettazione di armadiature su misura richiede di tenere in considerazione tutte le caratteristiche della stanza. L'obiettivo è sfruttare ogni angolo anche in stanze dalla configurazione complessa, per esempio negli spazi con tetto spiovente. In questi casi ogni millimetro di spazio disponibile va utilizzato con precisione; ecco perché bisogna adattare di volta in volta il mobile alle specificità dello spazio. TEAM 7 rende possibile tutto questo grazie alla sua produzione su commessa: le armadiature per mansarda possono essere adattate al millimetro, in base a come si presenta l'inclinazione del tetto, a sinistra, a destra o nella parte posteriore dell'armadio. In questo modo si riempie efficacemente tutta la superficie disponibile, da parete a parete, dal pavimento al soffitto, creando spazio di contenimento per vestiti, libri e molto altro. È fondamentale che l'aspetto della stanza rimanga sempre calmo e ordinato, per mantenere chiarezza e un'estetica elegante in ogni momento.

#### Più ordine e chiarezza

Non da ultimo, una vasta gamma di accessori interni, anch'essi personalizzabili, aiuta a mantenere in ordine tutto il sistema. È possibile scegliere tra diversi modelli in diverse altezze, larghezze e profondità, tra ante battenti e scorrevoli, nonché tra numerose essenze e vetri colorati. Altri elementi pratici, come il servetto estraibile, il portapantaloni estraibile e il portacamicie ampliano le possibilità di personalizzazione.

TEAM 7 trova sempre nuovi modi per ampliare ulteriormente funzionalità e flessibilità dei sistemi di armadiature, anche quando sembra che tutti i desideri siano già stati soddisfatti. L'ultima idea? Ampliare lo spazio interno contenitivo con cassetti più larghi. Grazie a un'evoluzione nella struttura, è ora possibile realizzare con un solo tamponamento laterale, anziché due, i cassetti che non riempiono tutta la larghezza del modulo o che sono inseriti in strutture modulari più strette. Il cassetto diventa così più largo di 6 cm e offre maggiore capienza, oltre a un look inconfondibile e raffinato.



## Supporto in ogni fase della progettazione

Per i frontali degli armadi ad ante battenti, ad ante scorrevoli e da mansarda, TEAM 7 utilizza pannelli a 3 strati in legno massello, altamente indeformabili, di straordinaria durezza e dall'aspetto contemporaneo, senza tempo e minimal. A scelta, la struttura e gli interni possono essere realizzati nella stessa essenza dei frontali, per un effetto di particolare pregio ed eleganza.

Gli specialisti negli store TEAM 7 e presso i rivenditori TEAM 7 sanno offrire supporto in ogni fase della personalizzazione delle armadiature, dalle misurazioni alla progettazione, dalla consegna al montaggio. L'armadio in legno massello può essere abbinato ai mobili del living, della zona pranzo o della zona notte: in ogni caso sarà un elegante pezzo di artigianato, in una casa davvero su misura per il proprio stile di vita.

*“I nostri armadi sono personalizzabili. All'interno e all'esterno, si adattano alle esigenze individuali e seguono l'architettura della stanza.”*

*–Il designer, Sebastian Desch*

**Materiale:** Legno naturale, vetro colorato e ceramica

**Dimensioni:** Progettazione individuale



## Sostenibilità

Tutti i mobili di TEAM 7 sono realizzati interamente in legno pregiato. I legni di latifoglie impiegati nella produzione provengono da foreste gestite in modo sostenibile e vengono trattati soltanto con olio naturale. Pertanto, quando smettono di essere utilizzati, possono essere reimmessi nel ciclo naturale. I mobili TEAM 7 sono prodotti esclusivamente negli stabilimenti di proprietà dell'azienda, in Alta Austria. Eventuali segni di utilizzo possono essere rimossi con piccoli interventi di cura e manutenzione e ciò consente ai mobili di rimanere belli per intere generazioni. In caso di traslochi o di nuove esigenze, i prodotti TEAM 7 sono pensati per poter essere integrati e adattati con accessori interni o altri elementi della collezione.

## NOVITÀ 2024

---

### IL RITORNO DI UN GRANDE CLASSICO IN TEAM 7 – ONTANO OLIO BIANCO

L'ontano è stata la prima essenza che TEAM 7 ha utilizzato per produrre mobili in legno naturale, e che ancora oggi rappresenta bene l'approccio aziendale alla sostenibilità. È un legno autoctono, che ricresce in maniera sorprendentemente veloce, è altamente resistente all'usura e risponde quindi a tutti i requisiti ecologici e di sostenibilità. Ogni mobile ricavato da questa essenza potrà essere utilizzato per almeno il tempo necessario a far crescere un nuovo albero. L'ontano non presenta vantaggi soltanto dal punto di vista ambientale: anche esteticamente può vantare una bellezza senza tempo grazie al suo aspetto caldo e confortevole.

Tutte ottime ragioni per riportare al centro della scena questa essenza, con un nuovo trattamento a olio bianco che amplia le possibilità di personalizzazione nei progetti di interior. Per tutti i prodotti TEAM 7 che erano già disponibili in ontano, è ora disponibile anche la versione in ontano olio bianco. La finitura più chiara regala freschezza a questo legno, che si rivela perfetto per una casa dallo stile contemporaneo e da abbinare agevolmente a colori e progetti diversi, ad esempio in uno stile scandinavo discreto e accogliente. Per i fan dell'ontano classico rimane comunque disponibile la versione con trattamento a olio naturale: una versione già molto apprezzata che accentua i colori caldi e fulvi del legno, trasmettendo una meravigliosa sensazione di calore.

Grazie al trattamento con olio naturale, i mobili TEAM 7 creano un'atmosfera di benessere, contribuendo anche a regolare il clima nella stanza e dando vita a un ambiente sano. Il legno di ontano, interessante anche per il suo prezzo, è l'ideale per iniziare il proprio percorso per una casa più affascinante e sana, in armonia con la natura.



## L'ontano: alle origini della filiera TEAM 7

Fin dagli inizi degli anni '80, TEAM 7 ha scelto di aderire con coerenza ai principi di ecologia e rispetto per l'ambiente, optando per una produzione completamente in legno naturale. L'ontano è stata la prima essenza lavorata e con esso è iniziata la costruzione dell'intera filiera TEAM 7. Un'essenza autoctona, ma all'epoca ancora non conosciuta come legno per arredi: per rendere fruibile ed efficiente il legno di ontano per la produzione di mobili, viene allora messo a punto uno stabilimento pannelli di proprietà e si sceglie di investire in una segheria, anch'essa di proprietà, collocata al centro di una zona di crescita dell'ontano. Nasce così una produzione verticale, dall'albero al mobile finito, che ancor oggi è un esempio unico nel suo genere e costituisce la base della produzione sostenibile e di qualità di TEAM 7.



## NOVITÀ 2024

---

### FASCINO, SOSTENIBILITÀ E ALTISSIMA QUALITÀ – LE NUOVE COLLEZIONI TESSUTI DI TEAM 7

Colori morbidi o vivaci, struttura delicata o robusta: i rivestimenti in tessuto regalano agli arredi un'estetica speciale e aprono un ampio ventaglio di possibilità per personalizzare la casa. TEAM 7 estende ancora la propria gamma tessuti: ben tre nuove collezioni per assicurare coerenza di stile e benessere, con un occhio di riguardo per la sostenibilità.

#### Collezione tessuti Sera: vero talento naturale

La prima novità è la collezione tessuti **Sera**: nove colori attentamente selezionati che ampliano la gamma materiali di TEAM 7. Realizzati al 94% in pregiata lana vergine pettinata, questi eleganti tessuti sono straordinariamente durevoli e resistenti all'usura, presentano una mano strutturata e una piacevole morbidezza. Le tonalità scelte affasciano sia nelle nuance più delicate sia in quelle più decise, entrambe molto brillanti. La lana, materia prima naturale e rinnovabile ricavata dal vello delle pecore, presenta tutta una serie di proprietà positive: è traspirante e in grado di regolare la temperatura, riscaldando quando fa freddo e rinfrescando quando fa caldo. Riesce inoltre ad assorbire umidità fino a un terzo del proprio peso, senza però risultare bagnata. Scegliendo un rivestimento in lana, tutti questi benefici si traducono in un gradevole e duraturo comfort di seduta.

Si tratta di un materiale che sorprende per le sue proprietà naturali anche in termini di pulizia: la lana contiene per sua natura un grasso, la lanolina, che contrasta l'assorbimento dello sporco e la rende pertanto molto semplice da pulire. Anche dal punto di vista ecologico e qualitativo questo materiale soddisfa tutti i gli standard TEAM 7. I tessuti in lana sono prodotti a Monaco di Baviera da un produttore altamente specializzato, Rohi, che si avvale di sistemi di gestione della qualità e di tutela ambientale in grado di garantire tutte le misure di protezione e benessere animale, una produzione sostenibile e la totale assenza di sostanze nocive. La nuova collezione di tessuti TEAM 7 soddisfa così i severi requisiti della certificazione ecologica austriaca.



## Collezione tessuti Jet: l'alternativa vegan

La nuova collezione **Jet** propone nove colori decisi in un'alternativa vegana alla lana vergine. I tessuti sono prodotti in Italia con fibre Trevira, composte al 100% da poliestere. La loro composizione pura permette di riciclare il materiale in modo efficiente alla fine della sua lunga vita utile, nel pieno rispetto dell'economia circolare. Alla vista e al tatto questo tessuto innovativo è molto simile ai rivestimenti in lana e sorprende per la struttura delicata e per la mano morbida. La sua robustezza lo rende altamente resistente: è infatti lavabile fino a 60° e difficilmente infiammabile. I tessuti sono certificati OEKO-TEX®Standard 100 ed Ecolabel UE e rispettano i severi requisiti della certificazione ecologica austriaca. Oltre a tutti questi vantaggi, la fascia di prezzo è particolarmente interessante: **Jet** si propone quindi come un'opzione particolarmente indicata per il settore contract.



## Collezione tessuti Nimbus: bellezza vivace

L'esclusiva lana bouclé **Nimbus** è stata pensata per dare ancor più carattere alla nuova sedia lounge **elliott** di TEAM 7. La superficie del tessuto è costituita da piccoli lacci che creano una texture voluminosa e molto speciale. Questo rivestimento corposo permette di sedere comodamente, mentre la sua struttura vivace fa risaltare la bellezza e la qualità del materiale. A rafforzare ulteriormente il vigore della lana bouclé, un delicato effetto mélangé, appena accennato, contribuisce a rendere il colore meno saturo e dunque più attraente. Il design e la produzione di questa collezione di tessuti avvengono in Italia. Questi rivestimenti sono certificati OEKO-TEX®Standard 100 e disponibili in tre tonalità: marrone, beige e verde.



## TEAM7 WORLD

---

### UN LUOGO DI ISPIRAZIONE – PIETRA MILIARE NEL PERCORSO GREEN DI TEAM 7

Da oltre quattro decenni TEAM 7 è sinonimo di sostenibilità concreta, qualità premium, realizzazione su misura e controllo sull'intera catena del valore. Valori che si rispecchiano con forza nel nuovo edificio della sede di Ried im Innkreis: lo spazio TEAM 7 World e la nuova centrale energetica sono costruiti secondo i principi dell'architettura ecologica e della rigenerazione di energia, per produrre mobili dall'estetica unica.

Il nuovo spazio TEAM 7 World e la centrale energetica all'avanguardia sono un impegno nei confronti non soltanto del territorio, ma anche dei valori di TEAM 7. Si è trattato dell'investimento più importante della storia aziendale: dal 2021 al 2023 sono confluiti infatti circa 47 milioni di euro nella costruzione e nello sviluppo di tecnologie innovative, di cui 31 milioni soltanto nello spazio TEAM 7 World. Il nuovo edificio eleva e innova gli standard in tema di "edifici green", dimostrando concretamente come coniugare uno stile di vita contemporaneo e la tutela attiva del clima. Al tempo stesso, lo spazio TEAM 7 World rappresenta la casa di un brand impegnato nel concretizzare la passione e l'entusiasmo per il design, l'artigianalità e la natura, che trovano espressione nei mobili in legno naturale dal carattere unico.

#### **Un'architettura che guarda al futuro**

Il concetto alla base del progetto TEAM 7 World, che si estende per 6.100 mq, è quello di un edificio ecologico, costruito in legno, dal design di altissimo livello. Anziché trasferirsi in una zona industriale periferica, TEAM 7 ha scelto di rimanere nello stesso sito all'interno della città e di dargli risalto. In questo modo è stato possibile convertire terreni incolti a una gestione ecologica e valorizzare superfici preziose. Fra i punti centrali del progetto, la flessibilità, una dotazione low-tech per l'edificio, tetti verdi, impianti fotovoltaici e polifunzionalità. E così, attorno a un nucleo in cemento per il parcheggio interrato e il vano scale, è sorta una struttura portante in legno di quattro piani, circondata da un'intelaiatura a montanti e traverse che fanno da cornice ad ampie superfici vetrate. Un modo per esaltare a livello estetico e costruttivo il legno, materiale da costruzione con cui TEAM 7 richiama evidentemente i suoi mobili in legno naturale, sinonimo di massima qualità, produzione su misura e sostenibilità. Per costruire i supporti, l'intelaiatura, le coperture e le pareti esterne sono stati utilizzati 5.500 metri cubi di legno intero, di cui 1.000 metri cubi dal bosco aziendale di proprietà e la restante parte da foreste regionali. Si tratta di una scelta particolarmente sostenibile, dal momento che il volume di legno che è stato utilizzato si rigenera ogni 100 minuti in Austria, e permette di immagazzinare a lungo termine anidride carbonica per circa 2.500 tonnellate. In questo modo l'edificio agisce quasi come un secondo bosco, poiché gli alberi assorbono l'anidride carbonica dall'aria e, tramite la fotosintesi, la trasformano in ossigeno e carbonio. Il carbonio rimane stoccato nel legno, mentre gli alberi ripiantati in sostituzione di quelli prelevati continuano a crescere.

#### **Un progetto energetico innovativo**

Altrettanto coerente è l'approccio all'energia. Il riscaldamento e il raffrescamento dell'edificio, infatti, sono realizzati rinunciando completamente ai combustibili fossili. Il cuore dell'impianto è costituito da una centrale energetica all'avanguardia, dotata di pompe di calore, boiler, un impianto di riscaldamento a biomassa e un gruppo elettrogeno di emergenza. Grazie a questo sistema di gestione energetica e alla riduzione al minimo della tecnologia presente, TEAM 7 World necessita di pochissima manutenzione, valorizza al massimo le risorse e raggiunge l'efficienza energetica. Il clima nelle stanze della nuova sede è sempre molto gradevole, e questo senza impianti di condizionamento: il risultato è possibile grazie a un sistema ben studiato di ombreggiatura naturale tramite tettoie, schermature solari e lame frangisole prodotte dall'azienda stessa. Il sistema di riscaldamento a pavimento, infine, può essere utilizzato in caso di necessità anche per raffrescare le stanze. E, nei periodi più caldi, gli uffici vengono raffrescati durante la notte da un sistema di ventilazione tramite le finestre. Ulteriore

energia per il raffrescamento viene ricavata dalla vasca utilizzata per alimentare l'impianto antincendio. Anche il calore per il riscaldamento è prodotto in modo autonomo, riutilizzando la biomassa residua della produzione dei mobili. Infine, in un boiler da 100.000 litri viene convogliato e immagazzinato tutto il calore di scarico degli impianti per ottimizzare il processo di riscaldamento. Oltre alle fonti energetiche rinnovabili già citate, anche gli impianti fotovoltaici collocati sull'edificio TEAM 7 World, sulla facciata della centrale energetica e sui capannoni di produzione forniscono energia sostenibile a tutto il sito produttivo. Senza dimenticare gli alberi che, insieme ai tetti verdi e alle corti interne, ombreggiano i locali e migliorano il microclima generale.

## Materiali sostenibili

Anche la scelta dei materiali interni ed esterni all'edificio ha seguito criteri ecologici. Si è scelto consapevolmente di rinunciare a prodotti derivati del petrolio e a materiali compositi. TEAM 7 li ha sostituiti puntando su materiali naturali e riciclabili, che in futuro reinserirsi puri nel ciclo produttivo, e su partner regionali che possano garantire le vie di fornitura più brevi possibili. Negli spazi interni, le superfici in legno a poro aperto creano un clima sano, accompagnandosi perfettamente al linoleum e ai pavimenti a base di argilla e caseina, privi di sostanze chimiche nocive. La salute e il benessere degli ospiti e dei collaboratori sono infatti cruciali per TEAM 7. Anche negli uffici regna il massimo comfort, garantito dall'arredamento con le scrivanie pisa, una soluzione sana ed ergonomica.

## Vivere la natura in prima persona

Il nuovo TEAM 7 World comprende, tra l'altro, 170 postazioni di lavoro, lo spazio formazione TEAM 7 con tre grandi sale conferenze e il punto vendita TEAM 7 distribuito su due piani per un totale di 1.200 metri quadri. Lo store è il più grande al mondo e permette di scoprire da vicino tutta la varietà dei mobili su misura TEAM 7 e le loro infinite possibilità di configurazione, per vivere in prima persona una casa in armonia con la natura. Nel ristorante MYC le nuove star della gastronomia, David Gattringer e Karl Gramberger, propongono deliziosi prodotti regionali preparati in una cucina a vista e in un'atmosfera davvero accogliente. Non passano inosservati anche il giardino e lo sky bar con terrazza panoramica. TEAM 7 World è molto più che una semplice sede aziendale: è il punto d'incontro per collaboratori, partner e appassionati di mobili di design in legno naturale. Dalla sinergia tra tecnologia efficiente, materiali della massima qualità e artigianalità autentica, è nato TEAM 7 World, un mondo che trasmette benessere e bellezza, un luogo che ispira le persone a uno stile di vita sostenibile.

*TEAM 7 World | © Kurt Hörbst*





## LA FABBRICA GREEN

---

### PER AMORE DELLA NATURA – MASSIMA EFFICIENZA NELLA PRODUZIONE

“Il nostro obiettivo è quello di sviluppare la produzione in legno massello più ecologica ed efficiente al mondo: la fabbrica green di TEAM 7.” La gestione avviene all’insegna della coerenza, sia sul piano ecologico, sia su quello economico, dall’albero fino al mobile finito. Con due mobilifici, uno stabilimento per la produzione di pannelli e una segheria, l’azienda controlla l’intera filiera e ricerca in ogni ambito la massima efficienza rispetto all’energia e alle risorse impiegate. Grazie all’abbinamento tra tecnologia all’avanguardia, lavoro artigianale tradizionale e materiali di altissima qualità, a Ried im Innkreis nascono sistemi d’arredo in essenze naturali pregiate. Durevoli, realizzati su misura, ecologici e della migliore qualità. Per questo TEAM 7 lavora con coerenza sulle proprie performance di sostenibilità e investe in nuove tecnologie. Un esempio importante di questo impegno è la “fabbrica green”. Il nuovo spazio TEAM 7 World e la centrale energetica a Ried sono punti di partenza importanti per raggiungere la migliore efficienza possibile e contribuiscono in modo tangibile alla protezione del clima.

L’architettura eco-friendly della nuova sede centrale e un approccio innovativo all’uso dell’energia sono le scelte fatte da TEAM 7 per mettere in atto la propria visione di produzione ecologica: un’azienda all’avanguardia che ha deciso di utilizzare soltanto materiali naturali e riciclabili, che in futuro potranno essere reimmessi in purezza nel circolo della produzione. Il materiale da costruzione principale è il legno: 5.500 metri cubi di legno intero per la sede TEAM 7 World, di cui 1.000 metri cubi dal bosco aziendale di proprietà e la restante parte da foreste regionali. Questa è sostenibilità ai massimi livelli di efficienza: tutta la quantità di legno utilizzata ricresce in Austria nel giro di 100 minuti, mentre il legno impiegato conserva al proprio interno a lungo termine il carbonio di circa 2.500 tonnellate di CO<sub>2</sub>.

#### **Produzione amica del clima nella fabbrica green**

La centrale energetica è un avanzamento essenziale nel percorso verso l’indipendenza negli approvvigionamenti per la sede di Ried. Al suo interno troviamo, tra l’altro, pompe di calore, boiler e un gruppo elettrogeno di emergenza. Nell’impianto di riscaldamento a biomassa vengono impiegati i trucioli derivanti dalla lavorazione del legno, mentre durante l’estate è attivo un sistema intelligente di raffrescamento notturno attraverso le finestre. Il riscaldamento e il raffrescamento della sede TEAM 7 World avvengono senza combustibili fossili. Con lo stesso obiettivo è stato ampliato l’impianto fotovoltaico di Ried e Pram, portato a un totale di 550 kWp. Un elemento fondante della fabbrica green è inoltre una produzione più pulita. Ciò significa ottimizzare l’uso dell’energia in azienda, ridurre al minimo il consumo di acqua e diminuire la quantità di scarti e rifiuti. Grazie alle numerose misure di efficientamento energetico legate alla nuova centrale energetica, all’effetto benefico di diminuzione della CO<sub>2</sub> dei mobili in legno naturale e del bosco TEAM 7, l’impronta di anidride carbonica si riduce sempre più.

#### **Ampliare ulteriormente le strategie sostenibili**

I mobili realizzati nel 2022 hanno permesso, da soli, di catturare il carbonio di circa 6.700 tonnellate di CO<sub>2</sub>. Allo stesso tempo, il bosco di proprietà gestito direttamente da TEAM 7 continua a crescere sottraendo all’atmosfera circa 1.000 tonnellate l’anno. Questo carbonio, contenuto in un totale di 7.700 tonnellate di CO<sub>2</sub>, corrisponde a circa il triplo delle emissioni totali annue. Dal bilancio ecologico risultano infatti emissioni di CO<sub>2</sub> per un totale di 2.274 tonnellate (Scope 3). La centrale energetica all’avanguardia, con il suo approccio orientato al risparmio di risorse e alla ridotta manutenzione, è stata una pietra miliare nel percorso verso una produzione più ecologica. Allo stesso tempo si sta lavorando ad altre iniziative, come per esempio l’ottimizzazione del legno utilizzato o la costituzione di gruppi di condivisione dei veicoli. Lo sviluppo costante dell’ampia strategia per la sostenibilità testimonia l’impegno di TEAM 7 verso una produzione di legno massello che sia la più ecologica e la più efficiente al mondo, la cosiddetta “fabbrica green”.

# PERSONALIZZAZIONE TOTALE

# TEAM 7

## TEAM 7 METTE LE PERSONE AL CENTRO

Grazie alla sua profonda conoscenza del legno e alla lavorazione artigianale curata, il marchio TEAM 7 si contraddistingue per la straordinaria varietà di opzioni e per la possibilità di personalizzare su misura i prodotti. In fase di produzione viene selezionato manualmente persino il disegno delle venature presenti su ogni pannello che andrà a comporre i mobili in legno naturale: solo in questo modo è possibile far emergere e rendere visibile la bellezza del legno. Per perfezionare l'estetica dei suoi mobili, TEAM 7 propone ora superfici a venatura continua per le strutture modulari in noce, senza sovrapprezzo e su una lunghezza fino a 4 m. Nei tavoli da pranzo tak e magnum, due prodotti molto amati, anche le allunghe sono ora realizzate con venature in continuità con quelle del piano del tavolo, armonizzandone l'aspetto. Questo nuovo approccio è la dimostrazione che ogni prodotto TEAM 7 viene lavorato con maestria, seguendo standard elevatissimi in termini di estetica e funzionalità e seguendo una progettazione minuziosa. In altezza, larghezza e profondità, così come nell'accostamento di armadi, scaffali e mobili singoli fino all'organizzazione interna, ai materiali e alla lavorazione, ogni singolo dettaglio prende vita esattamente secondo i desideri del cliente.

### Lavorazione su misura – tutto è possibile

La casa è la misura di tutte le cose. TEAM 7 ne è convinta e si è specializzata in una produzione che raggiunge la precisione millimetrica. Casa, appartamento o settore contract, geometrie non convenzionali e configurazioni complesse: gli abili consulenti TEAM 7 riescono sempre a trovare la soluzione giusta per ogni situazione, fino alla produzione fuori serie, grazie alla variabilità dei sistemi d'arredo proposti. Per fare questo lavorano costantemente assieme al cliente dedicando tutto il tempo necessario all'esatta implementazione delle sue richieste, dal colloquio di persona alla progettazione professionale in 3D, fino alla consegna e al montaggio specializzato. Nel pacchetto servizi è incluso anche il coordinamento di elettricisti e installatori. Nella scelta degli arredi, le questioni ecologiche giocano un ruolo sempre più importante. Chi acquista mobili TEAM 7 riceve prodotti realizzati con cura nei minimi dettagli, che rimarranno belli e funzionali per lunghissimi anni.



*Consulenza completa e pianificazione nei minimi dettagli: nei negozi TEAM 7 i desideri dei clienti vengono realizzati individualmente.*

## L'ispirazione, la marca preferita di chi ama progettare

TEAM 7 non significa solo mobili, ma un nuovo gusto per la vita. Sempre più persone danno valore a sistemi d'arredo personalizzabili secondo le proprie esigenze e idee. Ecco perché TEAM 7 offre una scelta davvero ampia di mobili in legno naturale per il living, la zona notte, la zona pranzo, la zona bimbi e l'ingresso, così come per l'home office e la cucina, in essenze diverse e con dotazioni variabili, il tutto moltiplicato per i tanti colori, materiali e misure a disposizione. Si crea così un progetto armonizzato che attraversa tutti gli spazi e segue i desideri di chi li abita. Tutto questo si può assaporare negli store TEAM 7: punti vendita specializzati in cui la raffinata esposizione di mobili in legno naturale è affiancata da una consulenza individuale completa e da una scelta ricchissima di personalizzazioni, per un'esperienza d'acquisto davvero speciale. Gli interior designer e gli arredatori degli store non saranno soddisfatti fino a quando non avranno realizzato tutti i desideri del cliente. Il 10 novembre 2023 ha aperto i battenti lo store TEAM 7 più grande del mondo, all'interno dello spazio TEAM 7 World a Ried im Innkreis. Un luogo d'ispirazione che mostra con forza tutta la competenza dell'azienda nel coniugare design e natura in modo unico.



*Un luogo di ispirazione per chi ama il vivere sostenibile: TEAM 7 World a Ried, il negozio TEAM 7 più grande al mondo*

## IL LEGGENDARIO COSTRUTTORE SCEGLIE TEAM 7 – SUONI DALL'ALTA AUSTRIA PER I PIANOFORTI A CODA STEINWAY

Pieno e rotondo, il suono tipico degli Steinway è particolarmente adatto a riprodurre le composizioni dei grandi classici, come Mozart e Beethoven, Schubert e Chopin, ma è amato anche da leggende del jazz come Duke Ellington o star contemporanee come Lang Lang, che hanno fondato le proprie carriere internazionali sul timbro straordinario dei pianoforti a coda Steinway & Sons. Quello che ancora in pochi sanno è che i componenti fondamentali di questi strumenti arrivano dall'Alta Austria, e precisamente dallo stabilimento TEAM 7 di Pram.

### Una collaborazione che dura da 20 anni

Tutto ebbe inizio nel XIX secolo ad Amburgo: l'organaro tedesco Heinrich Engelhardt Steinweg è già un affermato costruttore di pianoforti quando con la propria famiglia emigra negli Stati Uniti, dove fonda l'impresa Steinway & Sons nel 1853. I suoi pianoforti a coda, costruiti con cura e caratterizzati da un suono pieno, diventano rapidamente molto ambiti. Gli Steinway ricevono costantemente nuove richieste acquisendo ben presto prestigio e fama, grazie all'eccellenza e all'esclusività dei loro strumenti e a una perfezione ineguagliabile. Da oltre 20 anni, anche TEAM 7 contribuisce a consolidare ulteriormente questa fama: l'azienda austriaca produttrice di mobili ecologici coopera infatti dal 2005 con Steinway producendo componenti fondamentali per la struttura dei suoi pianoforti a coda.

“Grazie al nostro lavoro di assoluta precisione, a un rapporto qualità/prezzo ragionevole e – non da ultimo – alla passione che mettiamo nel nostro lavoro, all'epoca siamo riusciti a portare la produzione da New York all'Alta Austria”, ricorda l'amministratore di TEAM 7 Hermann Pretzl. Il punto di partenza di questa collaborazione fu un incontro in occasione della fiera Interzum, dedicata ai fornitori della filiera del mobile. All'epoca l'azienda Steinway era interessata a capire se TEAM 7 potesse fornire le lamelle in acero per la struttura. Il legno d'acero rappresenta la base di partenza e la materia prima principale per la struttura di qualsiasi pianoforte a coda: i requisiti di qualità sono pertanto molto alti. L'azienda si mostrò molto impressionata dai primi risultati, affidando l'incarico a TEAM 7. L'azienda austriaca divenne dunque il primo fornitore esterno a contribuire in modo così decisivo alla fattura e alla qualità dei pianoforti a coda Steinway.

### Un processo di lavorazione molto impegnativo

Essenziale per la collaborazione è la competenza di TEAM 7 nella lavorazione del legno, che comincia dalla selezione meticolosa del materiale e dal controllo sull'intera filiera di produzione. Per i pianoforti si utilizza legno di acero americano, la cui venatura finissima è decisiva per la formazione del suono pieno che caratterizza questi strumenti. Altrettanto importante è la lunga stagionatura, determinante affinché il legno possa “tranquillizzarsi”, come ama dire Hermann Pretzl. Il legno viene stoccato dunque per due anni, dopodiché viene tagliato in modo da risultare perfettamente omogeneo e



facendo attenzione a preservarne la struttura, affinché risulti adatta allo scopo: i punti in cui rendere visibile la venatura e l'aspetto di quest'ultima non sono lasciati al caso e vengono controllati con estrema precisione. Gli elementi in legno di acero vengono infine prodotti in un unico procedimento incollando fino a venti strati, assemblati in lunghe strisce, ossia i componenti di base che daranno forma al pianoforte a coda quando arriveranno nello stabilimento produttivo europeo della Steinway, ad Amburgo.

### Un'edizione limitata TEAM 7 per celebrare la collaborazione

“Siamo molto orgogliosi che il nostro lavoro artigianale contribuisca da così tanto tempo a creare il suono di questi strumenti iconici e straordinari, celebri in tutto il mondo”, dichiara Hermann Pretzl. Le due aziende hanno di recente celebrato la loro partnership di successo dando vita a una speciale collezione, limitata a sette esemplari, dei classici pianoforti a coda Steinway: il primo esemplare della TEAM 7 Limited Edition è ospitato nella zona d'ingresso del nuovo spazio TEAM 7 World a Ried.



## PROFILI DEI DESIGNER

### *Sebastian Desch* | *Head of Design*

- Nato a Ried im Innkreis nel 1974
- **Formazione:**
  - formazione come ebanista
  - design d'interni e design di arredi presso HTBLA Hallstatt (istituto tecnico superiore)
- **Esperienza professionale:**
  - studio di architettura Bauböck, Ried im Innkreis
  - dal 1994 designer d'interni e stylist in TEAM 7
  - dal 2008 designer per TEAM 7
  - dal 2015 responsabile interior design
  - dal 2016 Head of Design: responsabile della progettazione di una selezione di nuovi prodotti, dello sviluppo delle collezioni TEAM 7 esistenti, della Corporate Architecture del marchio TEAM 7
- **Progetti per TEAM 7 (tra questi):**  
tavolo **miró**, cucina **pur**, cucina **echt.zeit**, tavolo **echt.zeit**, tavolino **ur**, elemento di design **graphic**, cucina **loft**, collezione living **cube pure**, appendiabiti **hood**, solitario **sol**, secrétaire filigno, tavolino **c3**, sgabello bar **ark**
- **Principali premi di design:**  
iF DESIGN AWARD, Red Dot Award, BIG SEE Award, RAUM UND WOHNEN Möbel des Jahres, GREEN GOOD DESIGN Award, ICONIC AWARDS: Interior Innovation



### *Prof. Jacob Strobel* | *Designer*

- Nato a Würzburg nel 1978
- **Formazione:**
  - impara fin da ragazzo il mestiere del falegname e della costruzione di mobili nell'azienda dello zio
  - studia Design del legno presso la facoltà di Arti Applicate a Schneeberg
- **Esperienza professionale:**
  - dal 2009 al 2014 Head of Design in TEAM 7
  - dal 2014 professore presso la facoltà di Arti Applicate a Schneeberg (scuola di alta formazione di Zwickau)
- **Progetti per TEAM 7 (tra questi):**  
famiglia di sedie **lui**, tavolo **tak**, tavolo **nox**, letto **nox**, tavolo **yps**, tavolino basso **stern**, sedia **aye**
- **Principali premi di design:**  
Red Dot Award, GREEN GOOD DESIGN Award, iF DESIGN AWARD, ICONIC AWARDS: Interior Innovation



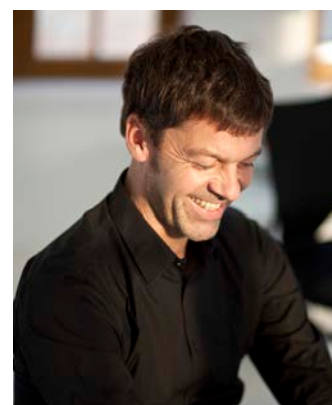
## *Kai Stania* | Designer

- **Nato a Salisburgo nel 1965**
- **Formazione:**
  - laurea con lode in architettura presso la Technische Universität di Vienna nel 1996
  - laurea in design industriale presso la scuola di alta formazione per le arti applicate a Vienna
- **Esperienza professionale:**
  - nel 1993 è direttore di progetti per lo studio londinese di Ron Arad
  - nel 1996 è assistente universitario presso la Technische Universität di Vienna
  - tra il 1996 e il 2008 è assistente presso l'istituto di ingegneria civile e progettazione alla Technische Universität di Vienna
  - nel 2002 fonda il proprio studio di design "kai stania | product design"
  - lavora, tra gli altri, per: TEAM 7, De Sede, Spectral, Bene, Wittmann, Rolf Benz, Cerutti, Ungaro, Nina Ricci e Hugo Boss
- **Progetti per TEAM 7 (tra questi):**  
scrivania e cassetiera **pisa**, cucina **k7**, letto **riletto**, letto **float**, tavolino basso **lift**, scrivania **atelier**, tavolino di servizio **loup**, letto **times**
- **Principali premi di design:**  
GOOD DESIGN Award, Red Dot Award, iF DESIGN AWARD, Interior Innovation Award, Design Plus Award



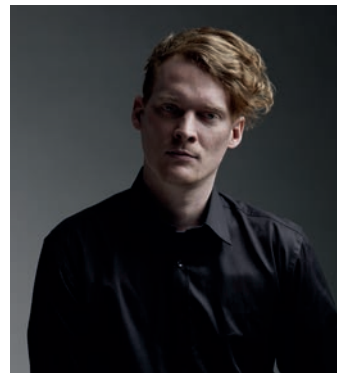
## *Dominik Tesseraux* | Designer

- **Nato a Bernersheim nel 1966**
- **Formazione:**
  - formazione come ebanista
  - laurea in Product design presso la Fachhochschule di Darmstadt
- **Esperienza professionale:**
  - Neumeister Design
  - Artefakt
  - Phoenix Design
  - dal 2001 tesseraux+partner, Potsdam
  - dal 2015 collabora con TEAM 7
- **Progetti per TEAM 7 (tra questi):**  
tavolino **filigno**, cucina **filigno**, living **filigno**, arredo bagno EDITION LIGNATUR (coproduzione di Keuco e TEAM 7)
- **Principali premi di design:**  
German Design Award, Red Dot Award, ICONIC AWARDS: Innovative Interior, iF DESIGN AWARD, GOOD DESIGN Award



## Stefan Radinger | Designer

- Nato a Krems nel 1986
- **Formazione:**
  - New Design presso l'università di St. Pölten, curriculum in progettazione sostenibile
  - Università delle Arti di Linz, laurea in Industrial Design/Scionic
- **Esperienza professionale:**
  - già durante gli studi lavora in diverse agenzie di design per clienti come Swarovski, Porsche Austria, KTM, EADS, Rosenbauer, Kapsch ecc.
  - nel 2012 fonda lo STUDIO SR.ADD, che lavora sul design della comunicazione e il design industriale
  - collabora con brand, aziende e artisti in Europa, Australia e Stati Uniti, tra cui Bene AG, TEAM 7, walden, Berndorf, Joseph Organic
- **Progetti per TEAM 7:**  
collezione bimbi **kids**, letto **light**, scaletta italic, tavolino di servizio **sidekick**
- **Principali premi di design:**  
German Design Award, Red Dot Award, iF DESIGN AWARD, Compasso d'Oro, IDA Award/Los Angeles, Young and Design/Milano, Austrian Interiors, Austria Iconic Award



## This Weber | Designer

- Nato a Zurigo nel 1973
- **Formazione:**
  - formazione come meccanico
  - laurea in design industriale e design di gioielli presso la scuola di alta formazione di Arte e Progettazione a Zurigo (oggi ZHDK, scuola di alta formazione di Arte e Design)
- **Esperienza professionale:**
  - dal 1999 è designer di prodotto presso Haerberli Marchand Product Development a Zurigo
  - dal 2000 lavora allo sviluppo prodotti presso Gebrüder Thonet GmbH a Frankenberg, in Germania
  - dal 2001 è designer di prodotto presso Christophe Marchand Product Development a Zurigo
  - dal 2006 è responsabile del design di arredi presso Hannes Wettstein a Zurigo
  - dal 2010 ha un proprio atelier, This Weber Design Unlimited a Zurigo
  - progetta per produttori internazionali, tra cui Atelier Pfister, Crassevig, Fiam Italia, Intertime, Rolf Benz, Very Wood (Gervasoni Group)
- **Progetti per TEAM 7:**  
tavolo **taso**, sedia e panca **flor**
- **Principali premi di design:**  
German Design Award, ICONIC AWARD: Innovative Interior, Interior Innovation Award





## Martin Ballendat | Designer

- Nato a Bochum nel 1958
- **Formazione:**
  - laurea in Design presso la Folkwangschule di Essen
- **Esperienza professionale:**
  - Sedus
  - direzione Design e Sviluppo presso Wiesner-Hager
  - professore ospite presso le scuole di alta formazione in Design di Graz e Salisburgo
  - dal 1995 Atelier DESIGN BALLENDAT (Alta Austria e Germania), collabora con più di 40 marchi di prestigio in 16 paesi
- **Progetti per TEAM 7:**
  - sedia **girado**
- **Principali premi di design:**
  - Designer of the year in UK 2019, Red Dot Award, iF DESIGN AWARD, German Innovations Award, ICONIC AWARDS: Best Interieur Innovations, Design Plus Award, Österreichischer Staatspreis



## Lucie Koldova | Designerin

- Nata in Repubblica Ceca nel 1983
- **Formazione:**
  - Diplomata all'Accademia di Arte, Architettura e Design di Praga
- **Esperienza professionale:**
  - 2010 Collezioni di lampade Balloons e Muffins per Brokis
  - 2012 Lucie Koldova Studio a Parigi
  - dal 2013 direttrice creativa di Broki
  - 2018 "Das Haus": progetto per imm cologne, progettazione della casa ideale
  - 2021-2023 "Lightness", personale presso la Moravská Galerie di Brno
  - dal 2014 Lucie Koldova Studio a Praga
  - progetta principalmente lampade, mobili e sculture in vetro per clienti internazionali come Brokis, TON, Todus, Freifrau, Fabbian illuminazione, Haymann Editions, Per/Use, La Chance
  - Negli ultimi tempi ha lavorato a progetti per hotel e alla decorazione d'interni
- **Progetti per TEAM 7 (tra questi):**
  - sedia lounge **elliot**
- **Principali premi di design:**
  - Red Dot Award, GOOD DESIGN Award, German Design Award, Elle Deco International Design Award, Grand Designer of the Year/Czech Grand Design Award





# CONTATTI

TEAM 7 Natürlich Wohnen GmbH  
TEAM-7-Platz 1 | A-4910 Ried/Innkreis  
Telefono: +43 7752 977-700  
E-mail: [info@team7.at](mailto:info@team7.at) | [www.team7-home.com](http://www.team7-home.com)

**Contatti per le redazioni:**

GeSK GeSK Agenzia per le relazioni pubbliche  
Ziegelstraße 29 | D-10117 Berlin  
Telefono: +49 30 21750460  
E-mail: [pr@gesk.berlin](mailto:pr@gesk.berlin) | [www.gesk.berlin](http://www.gesk.berlin)