

COMUNICATO STAMPA

Nuova collezione TEAM 7 kids: mobili in legno naturale per bimbi e ragazzi

La cameretta non è soltanto una stanza per dormire: è un piccolo mondo a sé. Un posto in cui i nostri piccoli possono scatenarsi, giocare, saltare, ma anche annoiarsi, dormire e studiare. È importante, quindi, che al suo interno bambini e ragazzi possano sentirsi davvero bene. La nuova collezione kids di TEAM 7 propone mobili in legno naturale robusti e altamente funzionali, dall'estetica pulita e discreta, a misura di bambino. La collezione è realizzata in legno di ontano, con collanti totalmente privi di formaldeide. E dato che i bambini non smettono mai di crescere e lo fanno fin troppo in fretta, TEAM 7 kids si adatta e cresce con loro.

La collezione che cresce con loro

La collezione **kids** di TEAM 7 è dinamica su due livelli distinti: è sufficientemente versatile da adattarsi senza alcun problema alle tante necessità di una cameretta, e al tempo stesso trasformabile al punto da riuscire ad accompagnare fedelmente chi la usa anche per tutta l'adolescenza. Il segreto? Il suo design essenziale, dalla bellezza senza tempo, che rende i mobili capaci di sorprendere in modi sempre nuovi. Grazie ai diversi elementi e moduli, ogni pezzo d'arredo della collezione può essere ampliato e trasformato. Qualche esempio? Il fasciatoio che in un batter d'occhio diventa un piccolo angolo studio, o il lettino con le sponde che si trasforma in pochi gesti in un comodo divanetto.

Sfaccettata, come la fantasia dei bambini

TEAM 7 **kids** si adatta in modo ottimale alle esigenze personali: la scrivania, ad esempio, è regolabile in altezza, in modo che il piccolo artista o la grande scrittrice possano dare libero sfogo alla loro creatività. La pedana opzionale, che può essere affiancata ai lati del letto, crea superfici nuove dove giocare, sedere comodamente o conservare tutti i giocattoli. Il sistema di moduli contenitivi, con armadi, librerie e scaffalature, offre spazio in abbondanza per gli oggetti preferiti dei ragazzi. Sfaccettate come la fantasia dei piccoli sono anche le soluzioni per la notte: si parte dalla culla mobile, proposta new entry per i più piccoli, per poi passare al lettino con le sponde e ai letti singoli per bimbi e ragazzi.

100% puro legno naturale

La collezione **kids** di TEAM 7 è realizzata in puro legno massello naturale, proposto nell'essenza ontano: un legno caldo e amichevole, chiaro, in grado di portare luce e leggerezza anche nelle stanze molto piccole. Tutti i componenti dei mobili TEAM 7 **kids** vengono assemblati con collanti totalmente privi di formaldeide. Il trattamento finale delle superfici avviene con un olio naturale puro: in questo modo il legno rimane privo di sostanze nocive, e si possono eliminare con facilità ammaccature e graffi. Il legno, mantenuto a poro aperto, conserva la capacità di assorbire e rilasciare nuovamente l'umidità nell'aria. Questo permette di creare un clima gradevole, nel quale giocare, coccolarsi, fare i compiti e dormire.

Tutti i mobili della collezione **kids** vengono testati e verificati nel laboratorio interno TEAM 7 fin dalle prime fasi. Il sistema letto, il lettino con sponde e la culla, la struttura tandem, la scrivania e la sedia girevole, così come il modulo a parete, sono certificati con il marchio **GS (geprüfte Sicherheit)** a garanzia della loro sicurezza. Sonni tranquilli non solo per i bambini, ma anche per i loro genitori!

Contatti:

TEAM 7 Natürlich Wohnen GmbH
Braunauer Straße 26 | A-4910 Ried
Telefono: +43/7752/977-0 | Fax: +43/7752/977-222
E-mail: info@team7.at | www.team7-home.com

Ufficio Stampa Italia PM2
Via Marco Volpe, 43 | 33100 Udine
Telefono: +39/340 4285848 | www.pm2.com
E-mail: e.digiusto@pm2.com

COLLEZIONE TEAM 7 KIDS

Nuova culla TEAM 7: un nido per sognare al sicuro

I neonati, per iniziare la loro avventura nel migliore dei modi, necessitano di molta protezione e cure, e di un posto sicuro e confortevole dove riposare e sognare. TEAM 7 kids, con la nuova **culla**, offre ora mobili in legno naturale anche per i piccolissimi.

Design pulito e massima funzionalità

Il design della nuova **culla** TEAM 7 è pulito e curato, costituito da una semplice base in legno massello che poggia su gambe leggermente inclinate verso l'esterno, per un sostegno ideale su qualsiasi tipo di pavimento. Il lettino è circondato invece da una speciale maglia in poliестere riciclato: l'aspetto risulta così leggero e arioso. Ma il tessuto ha anche la sua praticità, perché può essere rimosso facilmente e lavato a 40° C o 60° C per un'igiene ottimale. Tutto il supporto in maglia è preformato, cosa che permette un'efficienza pressoché totale nel consumo del materiale, ed è dotato di aperture per asole e tasche. Nelle tasche in tessuto c'è posto in abbondanza per pannolini, vestitini o salviette. Grazie al peso ridotto e alle ruote in opzione, la **culla** diventa estremamente maneggevole e può essere spostata comodamente da una stanza all'altra. Allo stesso tempo, poiché è assemblata con pochi elementi, può essere facilmente smontata e trasportata altrove.

Ecologica... in tutti i sensi

L'attenzione all'ecologia, anche in questo caso, non è secondaria: la nuova **culla** TEAM 7 è realizzata in legno naturale di ontano trattato a olio, dettaglio che permette di conservare tutte le benefiche proprietà del legno, soprattutto la sua naturale azione antibatterica e la capacità di regolare l'umidità nell'aria. Il legno, inoltre, si conferma un materiale facile da pulire e resistente nel tempo. E a proposito di tempo: dato che la **culla** è un mobile che serve solo per un periodo limitato, TEAM 7 ha pensato a uno speciale servizio che consente di noleggiare la culla soltanto per il tempo che serve. Per maggiori info:

Dimensioni: 100 cm lunghezza, 80 cm altezza, 54 cm larghezza

Lettino con le sponde: comfort per grandi e piccoli

Il modo migliore per dormire è farlo con naturalezza. Questo vale soprattutto per i più piccoli, che sono particolarmente sensibili e reattivi agli stimoli ambientali. Il **lettino con le sponde** di TEAM 7 è realizzato con una speciale attenzione sia sul piano ecologico, sia su quello costruttivo. Il suo legno, trattato in modo naturale, trasmette una meravigliosa sensazione di calore e non emana alcuna sostanza nociva. Dal punto di vista del design, si conferma il compagno ideale per i più piccoli, perché cresce insieme a loro nelle diverse fasi di crescita ed è in grado di adattarsi alla sempre maggiore autonomia del bambino e ai suoi successivi cambiamenti. La base a doghe è regolabile in altezza per garantire flessibilità: inizialmente la si può mantenere nella posizione più alta, per distendere il bebè senza fatica, e la si può poi abbassare nel momento in cui il bambino impara ad aggrapparsi alle barre verticali, garantendo la sua sicurezza nei primi tentativi di mettersi in piedi. Quando poi il bimbo diventerà più grande, si potranno anche togliere due delle barre, offrendogli un passaggio comodo per salire e scendere dal letto in autonomia. Nel



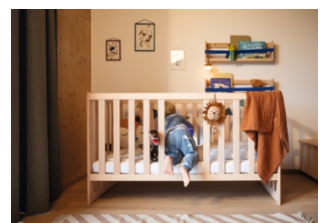
Culla kids



Culla kids con ruote: estremamente maneggevole



Lettino con sponde



Lettino con sponde e apertura

Contatti:

TEAM 7 Natürlich Wohnen GmbH
Braunauer Straße 26 | A-4910 Ried
Telefono: +43/7752/977-0 | Fax: +43/7752/977-222
E-mail: info@team7.at | www.team7-home.com

Ufficio Stampa Italia PM2
Via Marco Volpe, 43 | 33100 Udine
Telefono: +39/340 4285848 | www.pm2.com
E-mail: e.digiusto@pm2.com

momento in cui servirà un letto più grande, il lettino si trasformerà con pochi gesti in un comodo divanetto: il luogo perfetto dove accoccolarsi e leggere un libro.

Dimensioni: 144 cm lunghezza, 85 cm altezza, 75 cm larghezza

Sistema letto kids: meravigliosamente mutevole

Con il **sistema letto** TEAM 7 kids, la cameretta si evolve adattandosi alle diverse fasi di crescita dei più piccoli. A partire dal **letto base**, caratterizzato da un aspetto e una funzionalità senza tempo, si possono prevedere tutte le personalizzazioni del caso in larghezza e in altezza: letto classico con testiera e pediera, letto con parapetto e piccola scaletta, letto rialzato, a soppalco, a castello. Man mano che si sale, il parapetto integrato offre la dovuta sicurezza. Queste raffinate integrazioni rendono il **sistema letto kids** trasformabile all'infinito. Ma non è tutto: una pedana, collocabile su tutti e quattro i lati del letto, offre spazio per sedersi, giocare e conservare le proprie cose. Come tutti gli altri elementi della collezione, anche i **letti kids** sono realizzati al 100% in legno naturale massello e creano non soltanto un ambiente sano in cui dormire, ma anche un contesto sicuro e stabile in cui giocare e scatenarsi.

Dimensioni letti: 204 cm lunghezza, 40,4, 62,4, 144,8 o 168,8 cm altezza, 95, 105 o 145 cm larghezza letto singolo, 95 o 105 cm larghezza letto a soppalco

Dimensioni pedana: 42 cm profondità, 39 cm altezza, 136,7, 141,7 o 186,7 cm larghezza

Mensola decorativa: per i piccoli tesori da custodire

Il posto ideale per peluche, libri e altri piccoli tesori da tenere sempre a portata di mano: la nuova **mensola decorativa** è un elemento funzionale che amplia le possibilità di configurazione della cameretta. Unendo due mensole tra loro, è possibile fissarle al parapetto del letto e farle scorrere lungo il bordo.

Dimensioni: 10 cm profondità, 22 cm altezza, 75 cm larghezza

Struttura tandem: per gli ospiti solo il meglio!

Gli amici in visita si fermano anche a dormire? Non c'è problema, grazie alla struttura **tandem**. Con pochi semplici gesti, il letto singolo diventa un ampio letto a due piazze, in grado di accogliere gli ospiti nel massimo comfort. Quando non è più necessaria, la piazza in più sparisce di nuovo sotto il letto, permettendo di risparmiare spazio. Questa flessibilità fa della struttura **tandem** un elemento ideale non solo per la cameretta, ma anche per una vera e propria stanza degli ospiti.

Dimensioni: 205 cm lunghezza, 47 cm altezza, 90 cm larghezza



Da lettino a comodo divanetto



Letto singolo kids con parapetto e scaletta



Letto a castello kids con pedana



Mensole decorative



Struttura tandem

Contatti:

TEAM 7 Natürlich Wohnen GmbH
Braunauer Straße 26 | A-4910 Ried
Telefono: +43/7752/977-0 | Fax: +43/7752/977-222
E-mail: info@team7.at | www.team7-home.com

Ufficio Stampa Italia PM2
Via Marco Volpe, 43 | 33100 Udine
Telefono: +39/340 4285848 | www.pm2.com
E-mail: e.digiusto@pm2.com

Armadi e scaffali: tenere in ordine è un gioco da ragazzi

Gli armadi e gli scaffali TEAM 7 **kids** si basano su un sistema di moduli unitario e presentano un design chiaro e ben studiato che invoglia i bambini a sviluppare autonomamente il proprio ordine. Lo spazio contenitivo è abbondante, pronto ad accogliere e a organizzare tutto il caos che solitamente regna nella cameretta. I cassetti e le ante battenti nella parte inferiore dello scaffale permettono ai bambini di accedere facilmente al contenuto: in questo modo i bambini riusciranno a riordinare da soli tutti i giocattoli. Il cassettoni su ruote può essere utilizzato ovunque nella stanza, per poi sparire ordinatamente dentro al mobile. Il **sistema modulare TEAM 7 kids** offre la massima libertà di personalizzazione, con una versatilità che si adatta alle esigenze individuali e agli spazi più diversi. Grazie a forme lineari e coerenti, armadi e scaffali si abbinano fra loro sempre in armonia.



Sistema modulare **kids**

La nicchia: rifugio accogliente per grandi e piccoli

La **nicchia** imbottita, integrata nel sistema modulare **kids**, è un accogliente rifugio che conquista il cuore di grandi e piccoli. Si inserisce discretamente nello spazio senza ingombrare: circondata dal legno naturale, diventa un nido intimo e accogliente che invita a rilassarsi e a sognare ad occhi aperti. L'illuminazione a LED rende l'atmosfera ancor più speciale.



Nicchia integrata nel sistema modulare **kids**

Modulo a parete: da fasciatoio a pratica scrivania

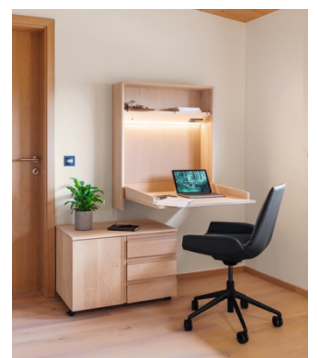
Il raffinato **modulo a parete** riunisce in sé due diverse funzioni e mostra cosa significa in concreto design sostenibile. Si tratta di un elemento a ribalta e salvaspazio, da usare all'inizio come fasciatoio e poi come piccola scrivania, adattandosi alle necessità che cambiano nel corso degli anni. Quando è usato come fasciatoio, il piano in legno massello offre grande stabilità e sicurezza: deve solo essere aperto e rivestito con il materassino. Quando non serve più a questo scopo, il modulo può essere trasformato in mini ufficio. In questa fase vengono in aiuto le prese di corrente e l'illuminazione, integrabili in opzione. Una volta concluso il lavoro, il modulo può essere semplicemente richiuso. Completa l'insieme una piccola **cassettiera su ruote**, disponibile in due larghezze, anch'essa multifunzione. Da collocare direttamente sotto al piano, tiene a portata di mano tutto il necessario: creme e pannolini oppure fogli e cancelleria. Il **modulo a parete** risponde perfettamente alla filosofia della collezione TEAM 7 **kids**: si trasforma insieme alle esigenze del bambino, crescendo con lui fino all'adolescenza e anche oltre.

Dimensioni modulo a parete: 83,6 cm lunghezza, 101 cm altezza, 22 cm profondità

Dimensioni cassettiera su ruote: 50,1 cm profondità, 55,5 cm altezza, 40 o 80 cm larghezza



Modulo a parete in versione fasciatoio e cassettiera su ruote



Modulo a parete in versione scrivania, cassettiera su ruote e sedia girevole **lui léger**

Contatti:

TEAM 7 Natürlich Wohnen GmbH
Braunauer Straße 26 | A-4910 Ried
Telefono: +43/7752/977-0 | Fax: +43/7752/977-222
E-mail: info@team7.at | www.team7-home.com

Ufficio Stampa Italia PM2
Via Marco Volpe, 43 | 33100 Udine
Telefono: +39/340 4285848 | www.pm2.com
E-mail: e.digiusto@pm2.com

Zona studio: comoda postazione di lavoro per tutti

Quando iniziano la scuola, se non prima, i bambini hanno bisogno di una postazione adatta dove stare seduti comodamente, studiare concentrati e dare sfogo alla loro creatività. La versatilità dei mobili TEAM 7 kids anche in questo caso è preziosa per sostenere la loro crescita nel migliore dei modi, in particolare favorendo una postura sana. Sia la **scrivania** che la **sedia girevole ergonomica** sono pensate per adattarsi correttamente a un'altezza in divenire: sono regolabili in altezza e adattabili a diverse posizioni. Sulla **sedia girevole** è possibile regolare a scatti la profondità della seduta e la posizione dello schienale tramite un apposito anello. Questa flessibilità consente di mantenere una postura ideale a qualsiasi età. La **scrivania** offre un passaggio cavi integrato, un cassetto e un piano parzialmente inclinabile, tutte dotazioni che assicurano il comfort di una postazione di studio o lavoro. In abbinamento, una **cassettiera su ruote** completa l'insieme da un punto di vista estetico e anche pratico: offre spazio di contenimento con i suoi tre grandi cassetti, per conservare comodamente materiale scolastico, artistico o da bricolage.

Dimensioni scrivania regolabile in altezza: 100, 130 o 150 cm larghezza, 65 o 80 cm profondità, da 52,6 a 77,6 cm altezza

Dimensioni sedia girevole: da 41 a 51,5 cm altezza seduta, da 34,5 a 44 cm profondità seduta

Dimensioni cassettiera su ruote: 48,4 cm profondità, 55,2 cm altezza, 40 o 80 cm larghezza



Scrivania, sedia girevole e cassettiera su ruote kids

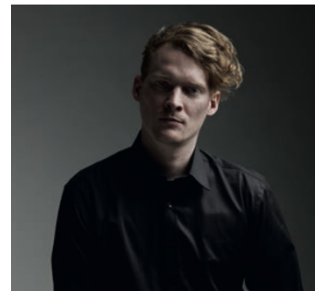


Scrivania, sedia girevole e cassettiera su ruote kids

Il punto di vista del designer

Stefan Radinger, quali sono le riflessioni che maggiormente hanno guidato lo sviluppo di "TEAM 7 kids"?

La caratteristica peculiare di una cameretta per bambini è quella di riunire attività che normalmente sarebbero separate. È il posto in cui si dorme, sia di notte sia di pomeriggio per un riposino. È un rifugio nel quale sfogliare e leggere libri, ascoltare musica e storie, magari guardare film e serie, senza essere disturbati. Ma la cameretta dei ragazzi è anche uno spazio di lavoro, il primo home office della vita, per così dire: qui i bambini fanno i compiti, scrivono, dipingono o fanno lavoretti. Prima di tutto, però, è e rimane anche un grande spazio di gioco dove ci si scatena, si costruisce, si gioca, ci si arrampica, si fa la lotta e si scherza, da soli o in compagnia. Per questo è stata una grande sfida studiare un arredo che potesse affrontare tutte queste situazioni. Un'altra importante sfida è stata conferire al progetto la giusta dinamicità, ossia immaginare mobili che possano modificarsi nel corso del tempo accompagnando la crescita dei bambini.



Stefan Radinger, designer

Come si è tradotto tutto questo nella progettazione dei mobili?

TEAM 7 kids è una collezione pensata per accompagnare i piccoli durante tutta la crescita, fino a quando non saranno più così piccoli. È composta da mobili che sono a misura d'infanzia, ma non infantili. Una cosa che può sembrare ovvia, ma che nell'applicazione pratica richiede un certo sforzo, sia per quanto riguarda l'elaborazione concettuale, sia dal lato funzionale ed estetico. Il nostro scopo era quello di sviluppare una collezione di mobili per bambini e ragazzi completamente trasformabile, che cresce con loro e si adatta di volta in volta alle loro esigenze e preferenze in continuo mutamento. Mobili sui quali i più piccoli possono giocare e saltare ma che poi, una volta che i bimbi sono cresciuti, si possono inserire senza

Contatti:

TEAM 7 Natürlich Wohnen GmbH
Braunauer Straße 26 | A-4910 Ried
Telefono: +43/7752/977-0 | Fax: +43/7752/977-222
E-mail: info@team7.at | www.team7-home.com

Ufficio Stampa Italia PM2
Via Marco Volpe, 43 | 33100 Udine
Telefono: +39/340 4285848 | www.pm2.com
E-mail: e.digiusto@pm2.com

problemi in una camera da grandi, in cui anche un adolescente può trovarsi a suo agio e rilassarsi tra le sue cose. O che addirittura possono arredare la prima stanza da studente fuorisede o il suo primo appartamento indipendente.

Come è stata affrontata questa sfida?

Prima di tutto, scegliendo un design semplice ed essenziale. Le linee di TEAM 7 **kids** sono pulite, sempre attuali, senza tempo. I mobili possono così adattarsi a una cameretta che cambia intorno a loro a seconda delle fasi di crescita dei bambini, senza mai sembrare sorpassati o vecchi. La flessibilità estetica trova corrispondenza anche sul piano funzionale: il lettino singolo può essere integrato con elementi che ne fanno un letto rialzato, a soppalco o a castello, sempre con la possibilità di tornare alla versione iniziale. La pedana, collocabile su ciascuno dei quattro lati del letto, offre maggiore spazio contenitivo e nuove superfici d'appoggio. La si può usare anche come seduta o piano di gioco. Oppure prendiamo il nuovo modulo a parete che si apre a ribalta: quando non è più necessario come fasciatoio, può diventare una piccola scrivania: bella, versatile, stabile, resistente... la sua superficie è l'ideale per i primi lavori di bricolage o di pittura. Se abbinata alla cassetiera su ruote, diventa una postazione di lavoro perfetta. Ma la flessibilità e la versatilità della collezione TEAM 7 **kids** non si fermano qui: gli scaffali e i moduli a parete, per esempio, possono essere abbinati per rispondere a qualsiasi esigenza individuale; al parapetto del letto si agganciano ripiani per i libri, che scorrono poi lungo il fianco del letto. E con la nuova culla abbiamo pensato a qualcosa di speciale anche per i piccolissimi: semplice, elegante, facilissima da usare. Le rotelle permettono di spostarla dove si vuole, e in un attimo può essere montata, smontata e riposta in una pratica sacca. E proprio poiché è un mobile che per sua natura ha un utilizzo limitato nel tempo, TEAM 7 ha scelto di proporla anche a noleggio: è una cosa che personalmente mi fa molto piacere, perché dal punto di vista della sostenibilità è un servizio davvero intelligente. Il mio elemento preferito, però, è la nicchia che si può inserire nel modulo guardaroba: un bellissimo nido nel quale sedersi, fare una piccola pausa, leggere, ascoltare musica o lasciarsi trasportare dall'immaginazione. Un posticino così lo avrei voluto anch'io da bambino, ma anche da ragazzo.

Per la collezione "TEAM 7 kids" ha scelto il legno di ontano: come mai questa essenza è così adatta per una cameretta?

Il legno di ontano è praticamente privo di nodi e presenta una struttura di anelli annuali molto sottili: la superficie, se trattata con olio bianco, non scurisce nel tempo. Questa sua caratteristica estetica di omogeneità è stata un criterio importante nella scelta. È un'essenza semplice, discreta, calda e accogliente. Per questo si adatta meravigliosamente a tutte le variazioni di tema e alle diverse preferenze cromatiche che possono caratterizzare una cameretta negli anni. Come tutti i nostri mobili in legno naturale, anche i mobili in ontano creano un clima piacevole nella stanza: sono lasciati a poro aperto, perciò possono assorbire l'umidità e rilasciarla quando invece l'aria si fa secca. In questo modo contribuiscono a creare un ambiente sano, che trasmette fiducia e protezione: ci si sente bene, a casa. E con TEAM 7 **kids**, fin dalla culla. Il legno di ontano è estremamente resistente all'usura, ricresce velocemente ed è anche un'essenza locale: per questo risponde pienamente ai nostri standard ecologici. Non per niente, i primi mobili in legno naturale realizzati da TEAM 7 erano proprio in ontano.

Contatti:

TEAM 7 Natürlich Wohnen GmbH
Braunauer Straße 26 | A-4910 Ried
Telefono: +43/7752/977-0 | Fax: +43/7752/977-222
E-mail: info@team7.at | www.team7-home.com

Ufficio Stampa Italia PM2
Via Marco Volpe, 43 | 33100 Udine
Telefono: +39/340 4285848 | www.pm2.com
E-mail: e.digiusto@pm2.com

Chi è TEAM 7

TEAM 7 nasce nel 1959 da una piccola falegnameria di Ried im Innkreis, nel cuore dell'Austria settentrionale. Grazie alla visione pionieristica dei suoi proprietari, già dagli anni '80 e in assoluta controtendenza rispetto al mercato dell'epoca, TEAM 7 si è votata completamente alla produzione di mobili in **puro legno naturale**, proveniente da selvicoltura sostenibile e trattato con sostanze naturali prive di qualsiasi componente nociva per la salute. Una visione innovativa e coraggiosa al tempo stesso, che ha consentito a TEAM 7 di anticipare quello che, trent'anni più tardi, sarebbe diventato un vera e propria tendenza per l'intero settore arredo.

Zero compromessi

L'impegno che TEAM 7 tutt'oggi dedica alla sua missione è totale e privo di compromessi. Parta dalla materia prima, con il legno naturale di latifoglie che proviene da foreste gestite secondo standard eco-sostenibili e da fornitori selezionati. Prosegue nella produzione, durante la quale l'azienda si impegna in una rigida politica di zero-rifiuti. Contagia infine anche il design, studiato per dare forma a pezzi senza tempo, destinati a vivere per sempre, generazione dopo generazione.

Dall'albero al mobile finito

L'intero processo produttivo è interamente nelle mani dell'azienda: dalla coltivazione e selezione della materia prima, fino alla realizzazione del progetto finale e la consegna al cliente. Ciò richiede un'organizzazione impeccabile e una grande preparazione tecnica. TEAM 7 produce esclusivamente su commessa e ogni fase è gestita internamente nelle sedi produttive in Austria: a partire dalla stagionatura del legno, passando per il taglio, la selezione, la lavorazione e l'assemblaggio fino alla fase di finitura con olio naturale e la logistica.

Ecologici da sempre, anche quando non era di moda

Oggi TEAM 7 guida la classifica dei produttori di arredi ecologici e distribuisce i propri prodotti in oltre 30 paesi al mondo, con una quota export pari all'86%. L'azienda conta sulla collaborazione di 730 dipendenti, suddivisi fra le sue due sedi austriache e la segheria in Ungheria. L'assortimento comprende cucine, tavoli, sedie, complementi soggiorno, tavoli bassi, oltre che l'arredo completo per la zona notte, l'home office e la camera dei bambini.

Qualità artigianale e innovazione tecnologica

Il legno è un materiale affascinante non solo per la sua estetica straordinaria, ma anche per le sue numerose qualità. Racchiude in sé una forza genuina, vibrante, talvolta selvatica. Per domarlo a regola d'arte sono necessarie mani esperte, come quelle degli artigiani di TEAM 7. Ne è dimostrazione il fatto che, nonostante all'interno dei suoi stabilimenti l'azienda utilizzi le tecnologie più avanzate per la lavorazione del legno, i due terzi degli impiegati nella produzione sono ancora falegnami tradizionali. Tecnologia e tradizione per TEAM 7 vanno infatti di pari passo. Ricercare la perfezione fin nei minimi dettagli significa saper combinare insieme queste due importanti risorse.

Soluzioni flessibili e su misura

Grazie al suo sistema di produzione su commessa, TEAM 7 può rispondere, in maniera impeccabile, alle richieste su misura di ogni cliente. Durante le fasi di sviluppo di ogni prodotto, grande importanza viene data alla ricerca di soluzioni flessibili che consentano ai mobili di rispondere a diverse necessità di utilizzo. Ed è così che nascono i celebri tavoli da pranzo allungabili, i piccoli arredi adatti a più zone della casa o i complementi trasformisti. Ma anche mobili per la camera dei bimbi, progettati per crescere insieme a loro, e i sistemi per il riposo configurabili in base alle esigenze del singolo.

Ecologia e design: connubio perfetto

Ad oggi TEAM 7 ha collezionato più di 55 premi internazionali di design, tra i quali il red dot e l'iF Award. Grazie alla sua produzione ecologica e sostenibile, l'azienda ha inoltre ottenuto il marchio EMAS ed è certificata dai più autorevoli istituti al mondo. Segno che per avere un mobile di design non è necessario trascurare l'ambiente. E che per fare una scelta autenticamente ecologica non c'è bisogno di rinunciare al design.

Contatti:

TEAM 7 Natürlich Wohnen GmbH
Braunauer Straße 26 | A-4910 Ried
Telefono: +43/7752/977-0 | Fax: +43/7752/977-222
E-mail: info@team7.at | www.team7-home.com

Ufficio Stampa Italia PM2
Via Marco Volpe, 43 | 33100 Udine
Telefono: +39/340 4285848 | www.pm2.com
E-mail: e.digiusto@pm2.com