



DOSSIER DE PRESSE *2024*

- 2 *Éditorial : Georg Emprechtinger*
- 4 *Nouveautés 2024*
- 4 *Fauteuil elliot*
- 7 *Secrétaire sol*
- 9 *Secrétaire ordinateur filigno*
- 11 *Table taso*
- 13 *Chaise flor*
- 15 *Meubles d'appoint*
- 17 *Armoire sous pente*
- 19 *Aulne huile blanche*
- 21 *Nouvelles collections de tissus*
- 23 *« TEAM 7 World »*
- 25 *L'usine verte*
- 26 *Profondeur de planification et individualité*
- 28 *Steinway TEAM 7 Edition*
- 30 *Portraits*



Stefan et Georg Emprechtlinger

« TEAM 7 WORLD » – UN RÊVE DEVIENT RÉALITÉ

Éditorial de Dr Georg Emprechtlinger

UNE NOUVELLE GÉNÉRATION POUR UN MODE DE VIE SAIN ET NATUREL

Depuis plus de quarante ans, TEAM 7 incarne la durabilité, la fabrication sur-mesure et le contrôle de l'ensemble de la chaîne de valeur. En optant pour la production de meubles écologiques au cours des années 80, nous suivons résolument un chemin vert et, avec le « TEAM 7 World », nous avons franchi une étape décisive. Il est le fruit de nos efforts continus pour être encore plus efficaces et témoigne de notre engagement en matière de fabrication durable.

L'achèvement des travaux et l'inauguration du « TEAM 7 World » en 2023, à Ried, étaient l'un des faits les plus marquants de notre histoire. Il est un endroit dédié à notre marque et symbolise un style de vie en accord avec la nature. Ici, nous sommes parvenus à concilier les bois naturels nobles avec le savoir-faire artisanal et une architecture durable et moderne. En effet, notre tout nouveau siège social utilise des matériaux de construction écologiques et des énergies renouvelables. Ainsi, le « TEAM 7 World » reflète parfaitement notre philosophie et les valeurs qui nous sont chères, il est aussi source d'inspiration pour tous ceux en quête de solutions novatrices et d'un mode de vie écoresponsable. Nous en sommes, à juste titre, fiers.

L'année dernière a été également marquée par un autre événement important : la relève de notre entreprise. Mon fils Stefan a rejoint la direction de TEAM 7 et ma fille Elisabeth, dans ses fonctions de cheffe de projet, apporte un souffle de renouveau au marketing en ligne. La génération suivante est donc prête à assumer ses responsabilités et, chose très importante pour moi, TEAM 7 reste une entreprise familiale.

Cette synergie a abouti à la création de nombreux produits qui soulignent notre force : par exemple, le fauteuil **elliott**, le symbole de l'étroite coopération avec la designer Lucie Koldová. Durable dans les moindres détails, il reflète la marque TEAM 7 et le « TEAM 7 World » et fascine par des lignes modernes et remarquables. En outre, la finition aulne huile blanche pour toute la gamme crée une nouvelle liberté d'aménagement à un excellent rapport

qualité-prix. Par rapport à d'autres essences, l'aulne, dont la surface claire s'harmonise parfaitement avec un intérieur moderne, a une croissance très rapide. Les meubles dureront ainsi plus longtemps que l'arbre a mis à pousser. Par ailleurs, la cuisine **pur**, un corps modulaire sans poignée innovant, permet de proposer davantage de solutions personnalisées. Outre les nouveautés dans les couleurs et les collections de tissus, certaines tables sont disponibles dès l'entrée de gamme et de nombreux produits existants ont été perfectionnés.

TEAM 7 est désormais présent dans le monde entier. Cette très grande résonance montre que notre approche systématique de la durabilité constitue la base d'un avenir prospère.



Dr. Georg Emprechtinger
CEO, propriétaire gérant



Stefan Emprechtinger
Gérant

Stefan, Elisabeth et Georg Emprechtinger



NOUVEAUTÉS 2024

FAUTEUIL ELLIOT TEAM 7 : MODERNE, INTEMPOREL ET DÉCONTRACTÉ

Les sculptures en verre, les luminaires iconiques et les meubles intemporels de Lucie Koldová incarnent sa conception du style et de l'élégance. Elle a désormais créé un meuble phare qui reflète la philosophie de TEAM 7 et l'architecture du nouveau « TEAM 7 World » : le fauteuil **elliott**. La réinterprétation moderne du fauteuil de salon classique mise sur les matériaux renouvelables et un confort inégalé et fascine par des lignes remarquables et décontractées.

Design puriste, détails subtils

elliott doit son caractère accueillant et confortable à son capitonnage volumineux. Les arrondis souples du bois renforcent son charme naturel. Le contraste entre les coussins douillets et les pièces massives lui donne toute sa grandeur et son expression : **elliott** est certes puriste, mais subtil dans les détails. Compact et versatile, il peut être placé dans toutes les pièces à vivre et se combine à merveille avec d'autres meubles. Son design est sublimé par des lignes résolument modernes et intemporelles à la fois. Le piètement original, à deux pieds seulement, est façonné à base d'éléments en bois massif aux courbes douces. L'assemblage du pied arrière et du dossier tridimensionnel se distingue par sa finesse. Grâce à la conception sophistiquée, les deux parties s'emboîtent l'une dans l'autre, donnant ainsi à ce fauteuil une vue de derrière étonnante.

Confort d'assise incomparable

La structure multicouche du capitonnage assure un excellent confort d'assise. L'interaction entre la fermeté et l'élasticité des couches de matériaux renouvelables assure une sensation de confort durablement agréable, quelle que soit la position assise car le design intelligent permet de prendre place de différentes manières : bien droit, sur le côté, à la verticale, relax ou même à l'envers. La douceur du coussin est également étroitement liée au bouclé en laine italien qui détermine le look et le feeling du fauteuil **elliott**, disponible en brun, beige et vert. Ce tissu exclusif est composé de nombreuses petites boucles qui créent une texture unique, bénéfique à la détente la plus complète tout en soulignant la beauté de cette matière.



Durable dans les moindres détails

Ici aussi, TEAM 7 a intégré les principes de durabilité dans la conception du fauteuil **elliott**. Les pièces en bois massif, ainsi que le dossier tridimensionnel sont collés sans formaldéhyde. Leurs surfaces sont exclusivement traitées avec une huile naturelle. Ce fauteuil est fabriqué en Haute-Autriche, ce qui évite les longs trajets et réduit sensiblement l'empreinte carbone. Les matériaux de l'assise et du dossier ont été également sélectionnés selon des critères écologiques stricts. La structure multicouche du capitonnage est composée à 100 % de matières premières renouvelables, les fibres de coco et le latex naturel, enveloppées de coton non tissé. La housse, en bouclé en laine, est certifiée conforme à la norme OEKO-TEX® STANDARD 100.

elliott convainc en outre par son excellente finition et sa réparabilité : les surfaces en bois huilées peuvent être toujours rafraîchies ou réparées, les housses et les coussins sont tous amovibles pour permettre de les remplacer. Par ailleurs, les détails montrent le soin avec lequel la designer et TEAM 7 ont travaillé : les tissus sont fixés sans aucune matière plastique, contrairement aux bandes velcro. Même les patins sont à base de fibres de cuir, une matière première renouvelable. Le fauteuil de Lucie Koldová est donc un meuble, exceptionnel et élaboré avec soin, qui donnera de la joie pendant de nombreuses années et qui allie subtilement écologie et innovation avec confort et élégance.

Matériaux : bois naturel (chêne huile naturelle/huile blanche, noyer), housse en bouclé en laine

Dimensions : h 78 cm | l 69 cm | p 81 cm



« elliot attire tous les regards, s'inscrit dans la durabilité et est synonyme de meuble tout confort. Ce fauteuil audacieux est empreint du contraste frappant entre le bois massif, les arrondis souples et le capitonnage moelleux. »

–Lucie Koldová, designer

Durabilité

À l'intérieur comme à l'extérieur, tous les meubles TEAM 7 sont constitués de bois exclusifs. Les bois de feuillus, issus de forêts européennes durables, sont uniquement traités à l'huile naturelle. Après usage, il est donc possible de les réintroduire dans le cycle naturel. Les meubles sont exclusivement fabriqués dans nos ateliers, en Haute-Autriche. Quelques gestes suffisent pour les entretenir et éliminer les traces sur leurs surfaces. Les meubles TEAM 7 conservent ainsi leur beauté pendant de nombreuses générations. Faciles et pratiques à déménager, ils peuvent être complétés et agrandis à tout moment.



NOUVEAUTÉS 2024

SECRÉTAIRE SOL TEAM 7 : ENTIÈREMENT REPENSÉ

Un bureau élégant est l'assistant idéal pour le télétravail : le secrétaire **sol** mis en valeur par un design épuré trouvera sa place dans toutes les pièces de la maison. Deux plateaux en bois, dont l'un est revêtu d'un cuir exclusif, s'encastrent l'un dans l'autre pour former l'infrastructure intelligente. Les chants en bois de bout du plateau extérieur subliment parfaitement le caractère authentique de ce bureau et témoignent de la finition de grande qualité.

Posé au centre de la pièce, **sol** fait preuve de style avec sa paroi arrière recouverte de cuir, mais sait également faire acte de présence quand il est placé contre le mur. La particularité des pieds en bois naturel réside dans le jeu subtil entre les lignes courbes et droites : équarris à l'extérieur et organiques à l'intérieur, ils s'harmonisent avec toutes les chaises pour des combinaisons à volonté. De nombreuses options astucieuses transforment **sol** en poste de travail fonctionnel : prise avec port USB, technologie de charge Qi, boîtes pour les fournitures de bureau, plumiers taillés dans le bois et compartiment secret pour combler tous les souhaits. Pour y voir plus clair, l'élément à poser (option) est équipé d'un éclairage LED variable.

Sebastian Desch, designer, a encore perfectionné ce meuble, primé à plusieurs reprises. L'écritoire télescopique est désormais équipée d'un nouveau mécanisme d'ouverture : un dispositif de levage ingénieux assure un mouvement parfait, stable et précis. Une fois ouverte et fixée en position finale, l'écritoire laisse plus de place pour les jambes et facilite l'accès à l'aménagement intérieur fonctionnel. Ici aussi, **sol** a été repensé. Les prises de courant à l'intérieur sont disposées de manière à pouvoir refermer l'écritoire, quelle que soit la hauteur des fiches. Le câblage à lui aussi été optimisé : un seul câble assure l'alimentation électrique, même si **sol** est entièrement équipé.



Matériaux : bois naturel, cuir

Dimensions : h 90 cm | l 80/10/120 cm | p 60 cm

TEAM 7

*« Sophisticated à l'intérieur comme à l'extérieur :
sol compte parmi nos classiques du design. Le
solitaire intelligent, dont les détails judicieux
optimisent le confort pendant le travail, allie
esthétique et fonctionnalité. »*

– Sebastian Desch, designer



Durabilité

À l'intérieur comme à l'extérieur, tous les meubles TEAM 7 sont constitués de bois exclusifs. Les bois de feuillus, issus de forêts européennes durables, sont uniquement traités à l'huile naturelle. Après usage, il est donc possible de les réintroduire dans le cycle naturel. Les meubles sont exclusivement fabriqués dans nos ateliers, en Haute-Autriche. Quelques gestes suffisent pour les entretenir et éliminer les traces sur leurs surfaces. Les meubles TEAM 7 conservent ainsi leur beauté pendant de nombreuses générations. Faciles et pratiques à déménager, ils peuvent être complétés et agrandis à tout moment.



NOUVEAUTÉS 2024

SECRÉTAIRE ORDINATEUR FILIGNO TEAM 7 : SURPRENANT

À première vue, le secrétaire **filigno** rappelle une commode. En effet, la création de Sebastian Desch, qui combine un design épuré et minimaliste, un rangement généreux et une foule de fonctionnalités techniques surprenantes, se transforme en un tournemain en poste de travail convivial.

Le secrétaire **filigno** est revêtu de panneaux en bois naturel conçus selon une technologie 3 couches de pointe, ce qui permet d'obtenir une épaisseur de seulement 12 mm et une stabilité inégalée. Le corps repose sur un piètement métallique en filigrane. Il reprend l'épaisseur très fine du revêtement en bois et donne au secrétaire l'impression de flotter. Tandis que le modèle avec socle en retrait offre davantage de rangement, le piètement métallique laisse beaucoup de place pour les jambes.

L'écritoire escamotable, amortie dans les deux sens s'arrête au niveau des positions finales. Après l'avoir ouverte, de nombreuses fonctionnalités sont à découvrir à l'intérieur : les ports USB et une prise pour brancher les appareils électroniques, la station Qi, disponible en option, pour recharger les smartphones. Un passe-câble intégré a même été prévu pour faciliter le branchement des appareils à l'intérieur du secrétaire. Ce bureau à domicile est également équipé d'un plumier.

Par ailleurs, une nouvelle option transforme définitivement le secrétaire **filigno** en outil multifonction : un grand écran fixe peut être réglé en hauteur en continu via un support intégré et être placé dans une position ergonomique, ce qui contribue également à une posture assise saine et agréable pendant le télétravail. Ensuite, l'écran disparaît intégralement dans le secrétaire pour laisser place à un meuble qui se fond harmonieusement dans le salon.



Matériau : bois naturel

Dimensions : h 75 cm | l 100/120 cm | p 58 cm

TEAM 7

« L'éleveur d'écran transforme le secrétaire filigno en bureau à domicile parfait : ordre harmonieux et élégance épurée pour un environnement de travail confortable. »

– Sebastian Desch, designer



Durabilité

À l'intérieur comme à l'extérieur, tous les meubles TEAM 7 sont constitués de bois exclusifs. Les bois de feuillus, issus de forêts européennes durables, sont uniquement traités à l'huile naturelle. Après usage, il est donc possible de les réintroduire dans le cycle naturel. Les meubles sont exclusivement fabriqués dans nos ateliers, en Haute-Autriche. Quelques gestes suffisent pour les entretenir et éliminer les traces sur leurs surfaces. Les meubles TEAM 7 conservent ainsi leur beauté pendant de nombreuses générations. Faciles et pratiques à déménager, ils peuvent être complétés et agrandis à tout moment.



NOUVEAUTÉS 2024

TABLE TASO TEAM 7 : PRÉVUE POUR GRANDIR

Quel que soit le nombre de convives, la table **taso** séduit par ses lignes claires et épurées, sa forme ergonomique et ses fonctions judicieuses. Créée par le designer This Weber, elle s'agrandit en un tournemain pour partager un repas avec les amis arrivés à l'improviste. La rallonge innovante est souple et conviviale : elle est tirée d'un côté sans que personne n'ait à se lever. Le verrouillage intégré assure la stabilité et un plateau sans joint bien fermé, même lorsque la table est déployée. L'élégance du plateau en bois, sans aucun profil visible, est préservée, témoignant ainsi de l'expertise de TEAM 7 dans l'art d'allier esthétique et fonctionnalité jusque dans les moindres détails.

Outre le modèle à rallonge, **taso** est également disponible comme table fixe. Tous deux se distinguent par une conception ergonomique et sophistiquée. Les pieds en bois massif, en A, décalés vers l'arrière sont un élément design reconnaissable et permettent de s'asseoir confortablement. Comme le plateau de table, conçu selon une technologie 3 couches de pointe, et les pièces essentielles de la rallonge, le piètement est en pur bois. Les angles et chants inférieurs arrondis confèrent une légèreté incroyable au bois naturel qui touche les sens et exalte la sensualité.



TEAM 7 complète sa gamme de tables à rallonge par un modèle plus petit et ouvre ainsi de nouvelles perspectives dans l'aménagement individuel. Pour les longueurs de 160 à 225 cm, cette table est disponible dès maintenant en 90 cm de large. Elle laisse une liberté créative plus grande, notamment dans les petites pièces. Autre nouveauté : les tables fixe et à rallonge sont désormais proposées en aulne. L'aulne, une essence renouvelable, séduit par son aspect chaleureux et confère à la table son caractère intemporel. Deux finitions sont disponibles : l'huile blanche pour une ambiance lumineuse et l'huile naturelle pour une teinte chatoyante rouge-or.

Matériau : bois naturel

Dimensions : variables pour les tables fixe / à rallonge

TEAM7

*« taso reflète la passion du bois. Elle permet
de vivre la fascination de ce matériau naturel.
Chaque effleurement, un plaisir ! »*

–This Weber, designer



Durabilité

À l'intérieur comme à l'extérieur, tous les meubles TEAM 7 sont constitués de bois exclusifs. Les bois de feuillus, issus de forêts européennes durables, sont uniquement traités à l'huile naturelle. Après usage, il est donc possible de les réintroduire dans le cycle naturel. Les meubles sont exclusivement fabriqués dans nos ateliers, en Haute-Autriche. Quelques gestes suffisent pour les entretenir et éliminer les traces sur leurs surfaces. Les meubles TEAM 7 conservent ainsi leur beauté pendant de nombreuses générations. Faciles et pratiques à déménager, ils peuvent être complétés et agrandis à tout moment.

NOUVEAUTÉS 2024

CHAISE FLOR TEAM 7 : UNE FLEUR À TABLE

Pour plus de confort et de convivialité à la salle à manger : avec ses formes organiques, **flor** montre qu'il est possible de traduire la langue de la nature en design moderne et de transformer le coin repas en espace bien-être pour tous. Son dossier incurvé en douceur rappelle un pétale de fleur. Le drapé intérieur judicieux affine cette note florale et témoigne du savoir-faire en matière de rembourrage artisanal. L'assise, généreusement capitonnée à base d'une mousse moulée, et le dossier incurvé, rabattu vers l'avant, renforcent cette sensation agréable de bien-être et garantissent un excellent confort. Détail subtil : un passepoil élégant le long de l'assise donne l'impression de s'asseoir sur un coussin pour une détente parfaite.

TEAM 7 ajoute un nouveau piètement pivotant à la famille de chaises **flor** pour lui donner de l'élan. Le mécanisme spécial garantit une assise dynamique et remet automatiquement la chaise à sa position initiale dès que l'on se lève. Les pieds en bois massif, dont la finesse rappelle ceux de la table **taso** et qui se rejoignent au centre de la chaise, soulignent l'élégance du piètement. Ici aussi, on a veillé à créer un meuble stable dans un souci de développement durable : les pièces de ce piètement n'étant pas collées, chacune d'entre elles peut donc être démontée et remplacée et/ou recyclée au terme d'une longue durée de vie.

Par ailleurs, deux nouvelles collections de tissus permettent encore plus de liberté d'aménagement : tandis que **Sera**, à base de laine vierge véritable, se distingue par des teintes douces, **Jet**, fabriqué à partir de 100 % fibres en polyester Trevira, mise sur les nuances plus vives. Outre les housses textiles, la chaise **flor** peut être revêtue de cuir, disponible dans plusieurs couleurs. Afin de bénéficier des avantages de ces deux matières, il est possible de choisir l'une pour l'assise et l'autre pour le dossier – pour un intérieur toujours beau.



Matériaux : bois naturel, différents tissus et cuirs

Dimensions : variables pour les chaise, banc et banc d'angle

TEAM7

« Inspirée de la forme organique et de la grâce d'une fleur, flor offre un confort d'assise grand standing. »

—This Weber, designer



Durabilité

À l'intérieur comme à l'extérieur, tous les meubles TEAM 7 sont constitués de bois exclusifs. Les bois de feuillus, issus de forêts européennes durables, sont uniquement traités à l'huile naturelle. Après usage, il est donc possible de les réintroduire dans le cycle naturel. Les meubles sont exclusivement fabriqués dans nos ateliers, en Haute-Autriche. Quelques gestes suffisent pour les entretenir et éliminer les traces sur leurs surfaces. Les meubles TEAM 7 conservent ainsi leur beauté pendant de nombreuses générations. Faciles et pratiques à déménager, ils peuvent être complétés et agrandis à tout moment.

NOUVEAUTÉS 2024

MEUBLES D'APPOINT TEAM 7 : DIVERSITÉ AU CARRÉ

Les meubles en bois naturel TEAM 7 uniques se distinguent par l'amour du détail et par leur conception subtile, ce qui se reflète également dans les meubles d'appoint **cubus**, **cubus pure** et **filigno** : leur design, sublimé par le bois naturel, se caractérise par le contraste fascinant entre le verre homogène et la veinure vivante. Les nombreuses finitions permettent de s'adapter aux contraintes architecturales et aux goûts de chacun en matière de style : les meubles d'appoint sont par exemple disponibles avec un piètement patins, un piètement métallique ou un socle en retrait. Par ailleurs, grâce à d'autres éléments d'agencement, tels que les surfaces vitrées dans le coloris souhaité ou les différentes essences de bois, la créativité ne connaît aucune limite. À cela s'ajoute un grand choix de modèles déclinés dans de nombreuses hauteurs, largeurs et profondeurs, équipés de portes pivotantes, de portes coulissantes et de tiroirs. Avec les meubles de salon **cubus**, **cubus pure** et **filigno**, il est ainsi possible de créer une transition fluide entre les pièces de vie.

Les nouvelles façades permettent d'élargir encore la vaste gamme d'aménagements. Les joints subtils partagent les portes pivotantes en carrés. Grâce au design en croix, il est possible de créer des lignes horizontales continues, même en combinant tiroirs et portes pivotantes. Cette nouvelle finition est disponible pour le buffet et la vitrine, en quatre hauteurs de façade, en bois naturel, en verre coloré et en céramique. Un coup de maître : les carrés donnent une impression de grandeur aux meubles d'appoint, même s'ils sont de taille plus compacte. Ils s'harmonisent ainsi avec de petites tables et dévoilent toute leur légèreté et élégance dans un espace restreint.



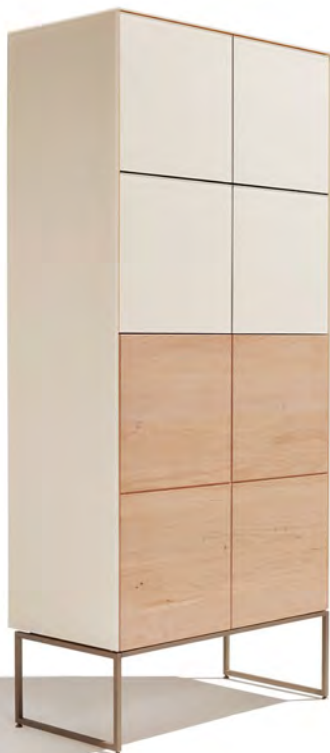
Matériaux : bois naturel, verre coloré

Dimensions : variables et plusieurs finitions

TEAM 7

« De petits carrés, un grand effet. Les joints clairs et structurés sur les nouveaux buffets et buffets hauts permettent d'obtenir une élégance inégalée, même dans les petites pièces. »

– Sebastian Desch, designer



Durabilité

À l'intérieur comme à l'extérieur, tous les meubles TEAM 7 sont constitués de bois exclusifs. Les bois de feuillus, issus de forêts européennes durables, sont uniquement traités à l'huile naturelle. Après usage, il est donc possible de les réintroduire dans le cycle naturel. Les meubles sont exclusivement fabriqués dans nos ateliers, en Haute-Autriche. Quelques gestes suffisent pour les entretenir et éliminer les traces sur leurs surfaces. Les meubles TEAM 7 conservent ainsi leur beauté pendant de nombreuses générations. Faciles et pratiques à déménager, ils peuvent être complétés et agrandis à tout moment.

NOUVEAUTÉS 2024

GAMME D'ARMOIRES TEAM 7 : SUR-MESURE MÊME POUR LES COMBLES

Tout comme dans la nature, tout est à sa place dans les gammes d'armoires TEAM 7. Dedans comme dehors, les armoires en bois naturel sur-mesure sont parfaitement adaptées aux besoins de chacun. Qu'il s'agisse d'une penderie spacieuse ou d'une armoire compacte pour un espace restreint, ici, tout est conçu au millimètre près, ce qui vaut également pour répondre aux souhaits spécifiques en matière d'aménagement sous pente.

Sur-mesure quel que soit l'angle

Une armoire sur-mesure tient compte systématiquement de toutes les contraintes architecturales, même des plus complexes, elle exploite le moindre centimètre carré, par exemple, dans les pièces mansardées. Ce serait en effet un comble de se priver des rangements disponibles. Il faut donc avoir les meubles parfaitement adaptés. C'est possible grâce à TEAM 7 et à sa fabrication à la demande : ses armoires sous pente s'intègrent au millimètre près, que le pan coupé soit à gauche, à droite ou à l'arrière. Tout l'espace est exploité de manière optimale, d'un mur à l'autre, du sol au plafond, et il y a suffisamment de place pour les livres, les vêtements etc. Dans ce contexte, il est important de veiller à l'ordre et à l'harmonie et de toujours garantir une bonne vue d'ensemble.

Plus d'ordre et de clarté

Le riche aménagement intérieur sophistiqué, qui peut être également personnalisé, y contribue lui aussi. Il est possible de choisir parmi plusieurs hauteurs, largeurs et profondeurs, entre portes pivotantes ou coulissantes, ainsi que parmi de nombreuses essences de bois et de verres colorés. Les éléments pratiques, tels que l'ascenseur à vêtements, le porte-pantalons et le porte-chemises, permettent à chacun de laisser libre cours à sa créativité.

Même si TEAM 7 comble ainsi tous les souhaits, il ne cesse d'optimiser la fonctionnalité et la flexibilité de ses gammes d'armoires. Son dernier coup de maître : rangement accru grâce à des tiroirs plus larges. Un perfectionnement permet désormais de supprimer le deuxième cache des tiroirs qui n'utilisent pas toute la largeur de la cellule ou placés dans des corps plus étroits. Ces tiroirs plus larges de 6 cm offrent ainsi une élégance d'exception et un gain de place.



Soutien tout au long de la planification

Pour les façades de ses portes pivotantes, coulissantes et armoires sous pente, TEAM 7 utilise des panneaux indéformables en bois massif 3 couches. Ces façades, extrêmement résistantes, se distinguent par un design épuré, moderne et intemporel. Sur demande, le corps et l'aménagement intérieur peuvent être choisis dans la même essence de bois, conférant aux meubles un cachet noble et exclusif.

Les experts dans les boutiques TEAM 7 et chez les partenaires TEAM 7 accompagnent tout au long de la conception de l'armoire individuelle, de sa planification à sa livraison en passant par le relevé des mesures et par son montage. Qu'elle soit en bois massif assorti aux meubles du salon, de la salle à manger ou de la chambre à coucher, elle sera toujours une œuvre d'art dans une maison qui répond exactement aux besoins de la vie personnelle.

« Nos penderies sont fabriquées sur-mesure, comme un costume. Dedans comme dehors, elles s'adaptent aux besoins de chacun et aux contraintes architecturales pour exploiter au mieux tout l'espace disponible. »

– Sebastian Desch, designer

Matériaux : bois naturel, verre coloré, céramique

Dimensions : sur-mesure



Durabilité

À l'intérieur comme à l'extérieur, tous les meubles TEAM 7 sont constitués de bois exclusifs. Les bois de feuillus, issus de forêts européennes durables, sont uniquement traités à l'huile naturelle. Après usage, il est donc possible de les réintroduire dans le cycle naturel. Les meubles sont exclusivement fabriqués dans nos ateliers, en Haute-Autriche. Quelques gestes suffisent pour les entretenir et éliminer les traces sur leurs surfaces. Les meubles TEAM 7 conservent ainsi leur beauté pendant de nombreuses générations. Faciles et pratiques à démanteler, ils peuvent être complétés et agrandis à tout moment.

NOUVEAUTÉS 2024

AULNE HUILE BLANCHE TEAM 7 : RETOUR D'UN CLASSIQUE

L'aulne, la première essence à partir de laquelle TEAM 7 fabriquait ses meubles en bois naturel, incarne encore aujourd'hui la philosophie de cette entreprise basée, sur le développement durable. Ce bois local à croissance très rapide, extrêmement résistant, répond à tous les exigences écologiques. Chaque meuble est conçu pour durer au moins aussi longtemps qu'un nouvel arbre a besoin pour atteindre sa maturité. Mais l'aulne ne se distingue pas seulement par ses avantages en matière d'environnement, ses nuances chaudes et agréables soulignent sa beauté intemporelle.

Une raison suffisante pour le mettre davantage en avant grâce à une nouvelle finition à l'huile blanche afin de bénéficier d'une plus grande liberté créative pour personnaliser les aménagements intérieurs. Dès maintenant, tous les meubles TEAM 7 en aulne sont également disponibles en aulne huile blanche. La nouvelle surface plus claire confère à ce bois une légèreté qui s'intègre parfaitement à un intérieur moderne et qui s'harmonise avec tous les styles et couleurs, par exemple avec le design scandinave, épuré et chaleureux. Et quant à ceux qui aiment l'aulne classique, ils peuvent toujours opter pour la célèbre finition huile naturelle qui accentue la teinte chatoyante rouge-or de ce bois et qui lui apporte une incroyable sensation de bien-être.

Les meubles TEAM 7, traités uniquement avec une huile naturelle, dégagent non seulement une ambiance conviviale, ils veillent aussi à un environnement sain et agréable. Grâce à un bon rapport qualité-prix, l'aulne convient parfaitement à la réalisation de meubles élégants en harmonie avec la nature.



L'aulne à l'origine de la chaîne de valeur TEAM 7

Dès le début des années 80, TEAM 7 décide de suivre résolument un « chemin vert » et modernise ses chaînes de production pour les adapter au bois naturel. Le choix de l'aulne est également le premier maillon de la chaîne de valeur de TEAM 7 car, à l'époque, cette essence locale n'était guère connue comme bois d'ameublement. Afin de l'utiliser pour la fabrication de ses meubles, cette entreprise a donc créé son atelier de débitage et investi dans une scierie au cœur d'une forêt d'aulnes. Aujourd'hui encore, cette profondeur de gamme, de l'arbre au meuble fini, est unique en son genre et la base pour la fabrication de meubles durables et exclusifs chez TEAM 7.



NOUVEAUTÉS 2024

NOUVELLES COLLECTIONS DE TISSUS TEAM 7 : BEAUX, DURABLES, EXCLUSIFS ET FASCINANTS

Couleurs douces ou vives, structure fine ou granuleuse : les housses textiles confèrent aux meubles leur élégance caractéristique et permettent de réaliser de nombreuses idées d'aménagement pour la maison. TEAM 7 a donc encore élargi sa gamme de tissus : pas moins de trois nouvelles collections conjuguent style et bien-être – et sont également durables du point de vue écologique.

Collection de tissus **Sera** : un véritable talent naturel

Premièrement, les tissus **Sera**, déclinés dans neuf couleurs délicatement assorties, complètent la gamme des matières TEAM 7. Composés à 94 % de laine vierge peignée, ces tissus nobles se distinguent par leur longévité et leur résistance, leur toucher granuleux et leur douceur agréable. Ils séduisent également par la brillance de leurs couleurs, qu'elles soient douces ou chaudes. La laine, une matière première renouvelable, obtenue à partir de la toison de moutons, possède d'excellentes propriétés : elle est par exemple respirante et isolante, c'est-à-dire elle réchauffe quand il fait froid et rafraîchit quand il fait chaud. Elle est aussi en mesure d'absorber un tiers de son poids propre en humidité sans aucune sensation de moiteur. Ces bienfaits garantissent un confort optimal, ce qui est notamment valable pour les housses en laine.

En termes d'entretien, cette matière est un véritable talent naturel : grâce à la lanoline, appelée également graisse de laine, elle n'absorbe pratiquement pas de saletés et est donc très facile d'entretien. Du point de vue de la qualité et de l'écologie, les tissus **Sera** satisfont également aux exigences élevées de TEAM 7. Ils sont fabriqués à Munich (Allemagne) par Rohi, célèbre tisserand spécialisé dans les tissus de laine. Le système de management mis en œuvre garantit le respect des directives relatives au bien-être animal, une production écologique et l'absence de toute substance nocive. Cette nouvelle collection de tissus TEAM 7 répond donc aux exigences strictes du label environnemental autrichien.





Collection de tissus **Jet** : les housses végétaliennes

Ensuite, les tissus **Jet**, déclinés dans neuf couleurs puissantes, sont parfaits pour remplacer la laine vierge. Ils sont fabriqués en Italie à partir de 100 % fibres en polyester Trevira. Le tri des déchets garantit le recyclage efficace et durable de ce matériau et donc une longue durée de vie dans l'esprit de l'économie circulaire. Par son toucher et un aspect semblables à ceux des housses en laine, ce tissu est réputé pour sa douceur et sa finesse. Robuste de nature – lavable jusqu'à 60 °C et difficilement inflammable – il est extrêmement résistant aux sollicitations les plus fortes. Ces tissus, certifiés conformes à la norme OEKO-TEX® STANDARD 100 et à l'Ecolabel européen, répondent aux critères du label environnemental autrichien. Outre les avantages susnommés, les tissus **Jet**, qui sont également intéressants du point de vue prix, conviennent parfaitement à l'aménagement dans le domaine public.

Collection de tissus **Nimbus** : la beauté vivante

Pour finir, le bouclé en laine exclusif **Nimbus** détermine le look et le feeling du nouveau fauteuil **elliott** de TEAM 7. Ce tissu est composé de nombreuses petites boucles qui créent une texture unique. Les housses volumineuses assurent une position assise agréable, parallèlement, la structure dynamique met en valeur la beauté de ce matériau. Le concentré d'émotions de **Nimbus** est caractérisé par un mélange subtil qui atténue les couleurs tout en renforçant le rendu final. Design et production de cette collection en Italie. Les tissus d'ameublement, certifiés conformes à la norme OEKO-TEX® STANDARD 100, sont disponibles en marron, beige et vert.



« TEAM 7 WORLD »

UNE SOURCE D'INSPIRATION – UN JALON POUR LE CHEMIN VERT

Depuis plus de quarante ans, TEAM 7 incarne la durabilité, la qualité, la fabrication sur-mesure et le contrôle de l'ensemble de la chaîne de valeur, ce que reflète le nouveau siège social, à Ried im Innkreis : le « TEAM 7 World » et la centrale énergétique combinent architecture écologique et énergies renouvelables pour des meubles uniques.

Le nouveau « TEAM 7 World » et la centrale énergétique moderne réaffirment notre attachement à la région et aux valeurs de la marque TEAM 7. Dans ce contexte, le plus gros investissement dans l'histoire de l'entreprise a été réalisé. Entre 2021 et 2023, un fonds d'environ 47 millions d'euros, dont 31 millions pour le seul « TEAM 7 World », a été déployé pour financer le nouveau siège social et les technologies innovantes. Ce bâtiment pose de nouveaux jalons dans le domaine de la construction verte et illustre parfaitement qu'un mode de vie moderne et la protection du climat vont toujours de pair. Parallèlement, le « TEAM 7 World » est un endroit dédié à la marque, qui incarne l'innovation et la passion pour le design, l'artisanat et la nature, ainsi que les meubles uniques en bois.

Architecture futuriste

À l'origine du « TEAM 7 World » de 6 100 m², le souhait de construire un bâtiment écologique en bois répondant aux exigences les plus sévères en matière de design. Au lieu de déménager, TEAM 7 a préféré rester au centre-ville et réhabiliter le site existant. Il a été ainsi possible d'aménager des friches industrielles et de protéger les sols contre leur artificialisation. Flexibilité, équipement low-tech, toiture végétalisée, installation photovoltaïque et utilisation mixte comptaient également parmi les thèmes centraux. On a ainsi érigé – autour d'un noyau en béton constitué d'un garage souterrain et d'une cage d'escalier – une ossature de bois à quatre étages, un assemblage complexe de montants et de traverses entourant les grandes surfaces vitrées. En mettant l'accent sur la conception et l'élégance du bois, TEAM 7 fait délibérément référence à ses meubles en bois exclusifs, synonymes de qualité, de travail sur-mesure et de durabilité. Il aura fallu pas moins de 5 500 m³ de billes pour les poutres, les colombages, les plafonds et les murs extérieurs, 1 000 m³ provenant de la forêt de l'entreprise et le reste, des environs. Ici, le développement durable se montre dans sa plus grande efficacité car le bois transformé repousse toutes les 100 minutes en Autriche et stocke à long terme env. 2 500 tonnes de CO₂. Ainsi, le bâtiment ressemble presque à une deuxième forêt car les arbres absorbent le dioxyde de carbone de l'air et le transforment en oxygène et en carbone grâce à la photosynthèse. Ce carbone est stocké dans le bois tandis que les arbres, replantés pour remplacer ceux qui ont été abattus, repoussent.

Gestion innovante de l'énergie

La gestion de l'énergie est également cohérente. Le bâtiment est chauffé/refroidi sans aucun combustible fossile. Une centrale énergétique ultra-moderne, avec pompes à chaleur, ballon tampon, biomasse et groupe électrogène, est la pièce maîtresse des installations. Grâce à cette gestion innovante de l'énergie et à la domotique réduite au minimum, le « TEAM 7 World » nécessite peu d'entretien, préserve les ressources naturelles et consomme peu d'énergie. Il règne ainsi une température toujours agréable – sans aucune climatisation grâce à un savant mélange d'ombrage naturel fourni par les auvents, les protections solaires structurelles et les brise-soleils fabriqués par l'entreprise elle-même. Le cas échéant, un chauffage au sol est utilisé pour chauffer ou refroidir ce bâtiment. En été, les aérateurs de fenêtres intelligents rafraîchissent les locaux durant la nuit. Par ailleurs, une réserve d'eau assure la climatisation. À des fins d'autoconsommation, les chutes de bois issues de la production sont utilisées pour la récupération de chaleur à partir de la biomasse. Un ballon tampon de 100 000 l stocke la chaleur dégagée par les installations qui sera réutilisée pour optimiser le chauffage.

Outre l'achat d'éco-courant, issu de sources d'énergie renouvelables, le site est alimenté en électricité verte par les installations photovoltaïques sur le « TEAM 7 World », sur la façade de la centrale énergétique et sur les halls de production. Les arbres procurent l'ombre nécessaire pour des conditions agréables dans les pièces du rez-de-chaussée, la toiture et les cours intérieures végétalisées améliorent le microclimat.

Matériaux durables

Les matériaux du bâtiment ont été également sélectionnés selon des critères écologiques. On a évité tous les produits à base de pétrole et les composites. TEAM 7 les a remplacés par des matériaux naturels et recyclables qui peuvent ensuite être réintroduits dans le cycle naturel et a veillé à avoir recours à des partenaires locaux et aux trajets les plus courts possibles. À l'intérieur, les surfaces en bois à pores ouverts contribuent à un climat sain, le linoléum et les revêtements de sol en terre sont exempts de toutes substances chimiques nocives. En effet, dans le « TEAM 7 World », la santé et le bien-être des invités et des employés sont une priorité absolue. Pour garantir le travail dans un environnement sain, les bureaux pisa ergonomiques veillent également au confort de chacun.

Vivre la nature

Le nouveau « TEAM 7 World » abrite notamment 170 postes de travail, l'Académie TEAM 7 avec trois grandes salles de séminaire et la boutique TEAM 7 sur deux étages, de 1 200 m². Le plus grand magasin du monde invite à découvrir un habitat en harmonie avec la nature et les solutions presque infinies des meubles TEAM 7 sur-mesure. En outre, les néo-gastronomes David Gattringer et Karl Gramberger servent dans le restaurant MYC une cuisine soignée et régionale dans une ambiance conviviale. Il ne faut pas non plus manquer de visiter le jardin ni le bar panoramique. En effet, le « TEAM 7 World » est bien plus qu'un siège social. C'est l'endroit où se rencontrent les employés, les partenaires et les amateurs de beaux meubles en bois. La combinaison d'une technique efficace, de matériaux exclusifs et d'artisanat traditionnel a permis de créer un « TEAM 7 World », exigeant en termes de bien-être et de design. Une source d'inspiration pour tous et pour un mode de vie durable.

« TEAM 7 World » | © Kurt Hörbst



L'USINE VERTE

AGIR POUR L'ENVIRONNEMENT OPTIMISER LA FABRICATION

« Notre objectif est de développer la fabrication de meubles en bois massif la plus durable et la plus efficace du monde : l'usine verte de TEAM 7 ! » Un hommage à l'avenir de TEAM 7. De l'arbre au meuble fini, tout est systématiquement géré en tenant compte des aspects écologiques et économiques. Grâce à deux manufactures, un atelier de débitage et une scierie, l'entreprise contrôle l'ensemble de la chaîne de valeur et recherche une utilisation plus efficace de l'énergie et des ressources à tous les niveaux. La technologie moderne, associée à l'artisanat traditionnel et aux matériaux exclusifs, lui permet de créer, à Ried im Innkreis, des meubles en bois haut de gamme, durables, écologiques, sur-mesure et d'une qualité exceptionnelle. Dans ce contexte, TEAM 7 améliore sa performance en matière de durabilité en investissant dans de nouvelles technologies, dont l'usine verte. Le nouveau « TEAM 7 World » et la centrale énergétique de Ried contribuent à optimiser son efficacité et à protéger le climat.

Avec l'architecture respectueuse de l'environnement de son nouveau siège social et une gestion innovante de l'énergie, TEAM 7 réalise son rêve d'une fabrication responsable. Le pionnier écologique a utilisé exclusivement des matériaux naturels et recyclables qui peuvent être ensuite triés avant d'être réintroduits dans le cycle naturel. Toutefois, le bois est le premier matériau de construction : il aura fallu pas moins de 5 500 m³ de billes pour le « TEAM 7 World », 1 000 m³ provenant de la forêt de l'entreprise et le reste, des environs. Ici, le développement durable se montre dans sa plus grande efficacité car le bois transformé repousse toutes les 100 minutes en Autriche et stocke à long terme env. 2 500 tonnes de CO₂.

Fabriquer dans l'usine verte en respectant le climat

La centrale énergétique ultra-moderne est une étape décisive vers l'autoconsommation du site Ried. Elle est équipée entre autres de pompes à chaleur, d'un ballon tampon et d'un groupe électrogène. Les chutes de bois, issues de la production, sont utilisées pour la récupération de chaleur à partir de la biomasse tandis qu'en été, les aérateurs de fenêtres intelligents rafraîchissent les locaux durant la nuit. Le « TEAM 7 World » est chauffé/refroidi sans aucun combustible fossile. Entre outre, le parc photovoltaïque de Ried et de Pram a été agrandi pour obtenir une puissance totale de 550 kWp. L'usine verte implique également une « Production plus Propre », ce qui signifie, au sein de l'entreprise, économiser l'eau et l'énergie et réduire la quantité des déchets. De nombreuses mesures d'efficacité énergétique associées à la centrale énergétique, à l'impact carbone des meubles en bois et de la forêt TEAM 7 permettent de réduire davantage les émissions de CO₂.

Développer les stratégies de durabilité

À eux seuls, les meubles fabriqués en 2022 stockent environ 6 700 tonnes de CO₂. Parallèlement, la forêt exploitée par TEAM 7 absorbe en repoussant quelque 1 000 tonnes de CO₂ par an, soit 7 700 tonnes de carbone, ce qui correspond à plus du triple des émissions annuelles. Le bilan carbone quantifie ainsi les émissions de CO₂ à 2 274 tonnes (scope 3). La centrale énergétique moderne, nécessitant peu d'entretien et préservant les ressources, était le prochain grand pas vers l'écologisation. D'autres mesures, telles que la rationalisation du bois ou le covoiturage, sont également prévues. Le développement permanent des nombreuses stratégies de durabilité témoigne de l'engagement de TEAM 7, sur le point de proposer la fabrication de meubles en bois massif la plus durable et la plus efficace du monde – l'usine verte.

PROFONDEUR DE PLANIFICATION ET INDIVIDUALITÉ

TEAM 7

L'HOMME AU CENTRE DES PRÉOCCUPATIONS DE TEAM 7

TEAM 7 se distingue par une créativité exceptionnelle et une fabrication sur-mesure grâce à une maîtrise parfaite du bois et à la passion de l'artisanat traditionnel. Même le bois de chaque panneau entrant dans la fabrication des meubles uniques en bois naturel est trié à la main. Ce travail est le seul moyen de souligner et de révéler la beauté du bois. Pour sublimer ses meubles, TEAM 7 propose désormais une veinure continue pour les corps en noyer, sans supplément de prix et jusqu'à 4 m de long. La veinure du plateau se poursuit également dans les rallonges des célèbres tables tak et magnum, l'harmonie de ce bois étant ainsi préservée. La preuve que chaque meuble TEAM 7 est façonné de main de maître, avec un sens prononcé pour l'esthétique et la fonctionnalité et une profondeur de planification impressionnante. La hauteur, la largeur et la profondeur, ainsi que la composition des armoires, des étagères et des meubles individuels, l'aménagement intérieur, les matériaux et les finitions, tout est exactement réalisé comme le client le souhaite.

Sur-mesure – tout est possible

La maison est la mesure de toute chose, ce dont est convaincu TEAM 7 qui s'est spécialisé dans la fabrication au millimètre près. Qu'il s'agisse d'une maison ou d'un appartement, de plans ou de contraintes architecturales complexes, les vendeurs-conseillers TEAM 7 trouveront toujours la bonne solution – jusqu'aux finitions spéciales – grâce aux meubles modulaires. Dans ce contexte, ils travaillent étroitement avec les clients et consacrent beaucoup de temps à réaliser leurs projets. De l'entretien personnel au montage professionnel en passant par la planification 3D et la livraison dans les délais impartis. Même la coordination des électriciens ou des installateurs est incluse. Par ailleurs, l'achat de meubles passe désormais par des arguments écologiques. Opter pour des meubles TEAM 7, c'est acheter des produits sophistiqués qui répondent à de sévères exigences en termes de design, de longévité et de fonctionnalité.



Conseil complet et planification minutieuse : les boutiques TEAM 7 permettent de combler les souhaits de chacun.

Inspiration – la marque préférée d'un bon agenceur

TEAM 7 ne livre pas seulement de nouveaux meubles, il apporte également une nouvelle vie. En effet, nombreux sont ceux qui souhaitent des aménagements personnalisés et répondant exactement à leurs attentes. TEAM 7 propose donc un grand choix de meubles en bois exclusifs pour le salon, la cuisine, le vestibule, le bureau à domicile, la chambre à coucher, la chambre d'enfants et la salle à manger. Dans plusieurs essences de bois, avec des équipements variables et de nombreuses combinaisons de couleurs, de tailles et de matériaux. On obtient ainsi un aménagement harmonieux qui, sur demande, se poursuit dans toutes les pièces de vie. Pour s'en rendre compte, il suffit d'aller faire un tour dans les boutiques TEAM 7. Ces magasins spécialisés, parfaitement mis en scène, associent les meubles en bois aux solutions d'aménagement individuelles et proposent des conseils personnalisés pour une expérience d'achat unique. Les agenceurs et les décorateurs d'intérieur chevronnés accompagnent le client tout au long de son projet afin de combler tous ses souhaits. Le 10 novembre 2023, le plus grand magasin du monde ouvrait ses portes dans le « TEAM 7 World », à Ried im Innkreis, et atteste sur une surface de 1 200 m² de la compétence du célèbre fabricant. On a créé ici un lieu placé sous le signe de l'inspiration où l'harmonie entre le design et la nature est palpable.



Une source d'inspiration pour un mode de vie durable et naturel : le plus grand magasin TEAM 7 du monde dans le « TEAM 7 World », à Ried

TEAM 7 FOURNIT LE BOIS POUR LES CÉLÈBRES PIANOS À QUEUE STEINWAY & SONS

Le son d'un Steinway, rond et plein, convient donc parfaitement pour jouer les morceaux des grands compositeurs classiques, tels que Mozart et Beethoven, Schubert et Chopin. Mais aussi les musiciens de jazz légendaires comme Duke Ellington ou les pianistes virtuoses contemporains comme Lang Lang doivent leur carrière internationale aux pianos à queue Steinway & Sons. Et rares sont ceux qui savent que les pièces essentielles viennent de Haute-Autriche. Plus exactement de l'usine TEAM 7, à Pram.

Un partenariat de près de 20 ans

Tout commence à Hambourg, au XIX^e siècle : Heinrich Engelhardt Steinweg, organier allemand, dispose d'ores et déjà d'une expertise reconnue dans la fabrication de pianos lorsqu'il émigre aux États-Unis avec sa famille, où il fonde en 1853 l'entreprise Steinway & Sons. Ses pianos à queue sont célèbres pour leur finition soignée et leur sonorité exceptionnelle. Outre de nouvelles commandes, ils apportent bientôt aux Steinway la gloire, la renommée et une réputation liée à l'excellence, à l'exclusivité et à la perfection. Depuis près de 20 ans, TEAM 7 contribue aussi à consolider cette réputation. Depuis 2005, le pionnier du meuble écologique de Haute-Autriche travaille avec le facteur d'instruments et lui fournit le bois pour le corps des pianos à queue Steinway.

« Grâce à notre travail de précision absolue, à un excellent rapport qualité-prix et à notre grande dose de passion, nous avons réussi à l'époque à ramener la production de New York en Haute-Autriche », se souvient Hermann Pretzl, gérant TEAM 7. Cette coopération a commencé après une rencontre à l'occasion du Salon Interzum. Steinway se renseignait pour savoir si TEAM 7 pourrait livrer les lamelles en érable pour le corps du piano. L'érable est le matériau de base et la matière première pour le corps de chaque piano à queue, les exigences en matière de qualité étaient donc très élevées. Très impressionné par les premiers résultats, le facteur d'instruments confie finalement la commande à TEAM 7, l'entreprise de Haute-Autriche devenant ainsi le premier fournisseur externe à contribuer de manière significative à la nature et à la qualité des pianos à queue Steinway.

Un long processus

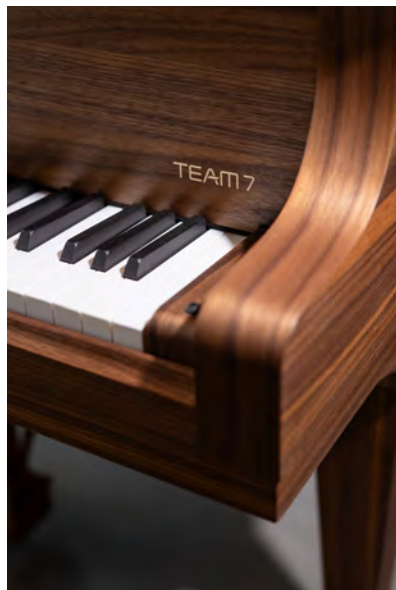
La compétence de TEAM 7 en matière de bois est essentielle. Elle commence dès la sélection minutieuse des bois et implique donc le contrôle de l'ensemble de la chaîne de valeur. Le bois utilisé est un érable d'Amérique dont la veinure extrêmement fine détermine la sonorité pleine et caractéristique. Le séchage lent du bois, pour « le laisser se reposer », comme le dit Hermann Pretzl, est également important. Il est stocké pendant deux ans.



Au moment du sciage ultérieur, il faut, dans un premier temps, veiller à une régularité absolue et à la structure idoine du bois : le sens de ses fibres ne doit pas être laissé au hasard et tout est minutieusement contrôlé. Les pièces en érable sont ensuite collées au cours d'une seule étape jusqu'à obtenir une vingtaine de couches pour donner de longues lamelles à partir desquelles sera façonné le corps du piano à queue sur le site européen de Steinway, à Hambourg (Allemagne).

« TEAM 7 Limited Edition » pour couronner cette coopération

« Nous sommes particulièrement fiers que notre artisanat contribue depuis si longtemps à la sonorité unique de ces instruments mondialement connus », se réjouit Hermann Pretzl. Pour couronner leur coopération, ces deux entreprises proposent depuis peu un piano à queue Steinway classique « TEAM 7 Limited Edition », disponible en seulement sept exemplaires, dont le premier se trouve désormais dans la salle de réception du nouveau « TEAM 7 World », à Ried.



PORTTRAITS

Sebastian Desch | *Head of Design*

- Né en 1974 à Ried im Innkreis (Autriche)
- **Biographie :**
 - Formation d'ébéniste
 - Études d'architecture d'intérieur et design mobilier, HTBLA Hallstatt (Autriche)
- **Carrière professionnelle :**
 - Agence d'architecture Bauböck, Ried im Innkreis
 - À partir de 1994, architecte d'intérieur et styliste chez TEAM 7
 - À partir de 2008, designer pour TEAM 7
 - À partir de 2015, responsable Interior Design
 - Depuis 2016, Head of Design chargé notamment de la conception de nouveaux produits sélectionnés, du perfectionnement de la gamme TEAM 7 existante et de l'architecture d'entreprise fondamentale de la marque TEAM 7
- **Créations pour TEAM 7 (extrait) :**
table **miró**, cuisine **pur**, cuisine **echt.zeit**, table **echt.zeit**, table basse **ur**, élément d'agencement **graphic**, cuisine **loft**, collection Le Salon **cube pure**, portemanteaux **hood**, solitaire **sol**, secrétaire **filigno**, table basse **c3**, tabouret de bar **ark**
- **Prix design les plus prestigieux :**
iF DESIGN AWARD, Red Dot Award, BIG SEE Award, RAUM UND WOHNEN Möbel des Jahres, GREEN GOOD DESIGN Award, ICONIC AWARDS: Interior Innovation



Prof. Jacob Strobel | *Designer*

- Né en 1978 à Wurtzbourg (Allemagne)
- **Biographie :**
 - Apprend dès son plus jeune âge le métier d'ébéniste dans l'exploitation de son oncle
 - Étudie la sculpture sur bois à la faculté des arts appliqués de Schneeberg (Allemagne)
- **Carrière professionnelle :**
 - De 2009 à 2014, Head of Design chez TEAM 7
 - À partir de 2014, enseigne à la faculté des arts appliqués de Schneeberg (Westfälische Hochschule Zwickau)
- **Créations pour TEAM 7 (extrait) :**
gamme de chaises **lui**, table **tak**, table **nox**, lit **nox**, table **yps**, table basse **stern**, chaise **aye**
- **Prix design les plus prestigieux :**
Red Dot Award, GREEN GOOD DESIGN Award, iF DESIGN AWARD, ICONIC AWARDS: Interior Innovation



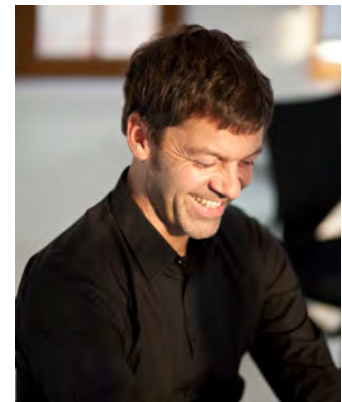
Kai Stania | Designer

- Né en 1965 à Salzbourg (Autriche)
- **Biographie :**
 - Études d'architecture à l'Université technique de Vienne (Autriche), diplôme en 1996 avec mention
 - Études de design industriel à l'Académie des arts appliqués de Vienne
- **Carrière professionnelle :**
 - Nommé en 1993 chef de projet dans le studio de Ron Arad, à Londres (Royaume-Uni)
 - En 1996, assistant à l'Université technique de Vienne
 - De 1996 à 2008, assistant à l'institut pour la construction de bâtiments et le design de l'Université technique de Vienne
 - Fonde en 2002 son bureau d'études « kai stania | product design »
 - Travaille notamment pour : TEAM 7, De Sede, Spectral, Bene, Wittmann, Rolf Benz, Cerutti, Ungaro, Nina Ricci et Hugo Boss
- **Créations pour TEAM 7 (extrait) :**
bureau et caisson **pisa**, cuisine **k7**, lit **riletto**, lit **float**, table basse **lift**, bureau **atelier**, table d'appoint **loup**, lit **times**
- **Prix design les plus prestigieux :**
GOOD DESIGN Award, Red Dot Award, iF DESIGN AWARD, Interior Innovation Award, Design Plus Award



Dominik Tesseraux | Designer

- Né en 1966 à Bensheim (Allemagne)
- **Biographie :**
 - Formation d'ébéniste
 - Études de design des produits, Fachhochschule Darmstadt (Allemagne)
- **Carrière professionnelle :**
 - Neumeister Design
 - Artefakt
 - Phoenix Design
 - Depuis 2001, tesseraux+partner, Potsdam (Allemagne)
 - Depuis 2015, coopération avec TEAM 7
- **Créations pour TEAM 7 (extrait) :**
table basse **filigno**, cuisine **filigno**, collection Le Salon **filigno**, meubles pour la salle de bains EDITION LIGNATUR (dans le cadre d'une coopération entre Keuco et TEAM 7)
- **Prix design les plus prestigieux :**
German Design Award, Red Dot Award, ICONIC AWARDS: Innovative Interior, iF DESIGN AWARD, GOOD DESIGN Award



Stefan Radinger | Designer

- Né en 1986 à Krems an der Donau (Autriche)
- **Biographie :**
 - New Design Universität St. Pölten (Autriche), études en développement des produits durable
 - Kunstuniversität Linz (Autriche), études en Industrial Design Scionic
- **Carrière professionnelle :**
 - Travaille pendant ses études dans différentes agences de design pour des clients, tels que Swarovski, Porsche Austria, KTM, EADS, Rosenbauer, Kapsch etc.
 - Fonde en 2012 le STUDIO SR.ADD, spécialisé dans le design en communication et le design industriel
 - Travaille avec plusieurs marques, entreprises et artistes en Europe, en Australie et aux États-Unis, notamment pour Bene AG, TEAM 7, walden, Berndorf, Joseph Organic
- **Créations pour TEAM 7 :**
collection **kids**, lit **light**, échelle **italic**, table d'appoint **sidekick**
- **Prix design les plus prestigieux :**
German Design Award, Red Dot Award, iF DESIGN AWARD, Compasso d'Oro, IDA Award/Los Angeles, Young and Design/Milano, Austrian Interiors, Austria Iconic Award



This Weber | Designer

- Né en 1973 à Zurich (Suisse)
- **Biographie :**
 - Formation de mécanicien
 - Études en design bijoux et design industriel à la Hochschule für Gestaltung und Kunst, à Zurich (aujourd'hui Haute école d'art de Zurich ou « ZHDK »)
- **Carrière professionnelle :**
 - À partir de 1999, designer produits chez Haeberli Marchand Product Development, à Zurich
 - À partir de 2000, participe au développement des produits chez Gebrüder Thonet GmbH, à Frankenberg (Allemagne)
 - À partir de 2001, designer produits chez Christophe Marchand Product Development, à Zurich
 - À partir de 2006, responsable de projets de design mobilier chez Hannes Wettstein, à Zurich
 - Fonde en 2010 son atelier This Weber Design Unlimited, à Zurich
 - Crée notamment pour de nombreuses marques internationales, telles que Atelier Pfister, Crassevig, Fiam Italia, Intertime, Rolf Benz, Very Wood (Gervasoni Group)
- **Créations pour TEAM 7 :**
table **taso**, chaise et banc **flor**
- **Prix design les plus prestigieux :**
German Design Award, ICONIC AWARD: Innovative Interior, Interior Innovation Award



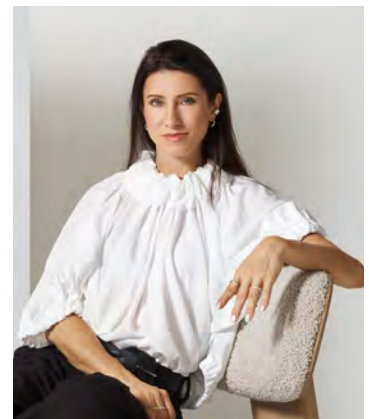
Martin Ballendat | Designer

- Né en 1958 à Bochum (Allemagne)
- Biographie :
 - Études de design à la Folkwang Universität der Künste, à Essen (Allemagne)
- Carrière professionnelle :
 - Sedus
 - Responsable design et développement chez Wiesner-Hager
 - Professeur invité aux écoles supérieures du design, à Graz et à Salzburg (Autriche)
 - Fonde en 1995 son atelier DESIGN BALLENDAT (en Haute-Autriche et en Allemagne), travaille pour plus de 40 célèbres marques dans 16 pays
- Créations pour TEAM 7 :
 - chaise **girado**
- Prix design les plus prestigieux :
 - Designer of the year in UK 2019, Red Dot Award, iF DESIGN AWARD, German Innovations Award, ICONIC AWARDS: Best Interior Innovations, Design Plus Award, Österreichischer Staatspreis



Lucie Koldová | Designerin

- Née en 1983 en République tchèque
- Biographie :
 - Études à l'École supérieure des Arts appliqués de Prague
- Carrière professionnelle :
 - 2010 Collections lumineuses Balloons et Muffins pour Brokis
 - 2012 Lucie Koldová Studio, Paris
 - Depuis 2013, Creative Director chez Brokis
 - 2018 « Das Haus – Interiors on Stage », imm cologne, aménagement de la maison idéale
 - 2021-2023 Exposition « Lightness », Galerie Morave de Brno
 - Depuis 2014, Lucie Koldová Studio, Prague
 - Elle crée avant tout des luminaires, des meubles et des sculptures en verre pour une clientèle internationale, tels que Brokis, TON, Todus, Freifrau, Fabbian illuminazione, Haymann Editions, Per/Use, La Chance
 - Ces derniers temps, elle se consacre à différents projets d'hôtel et à la décoration intérieure
- Créations pour TEAM 7 :
 - Fauteuil **elliott**
- Prix design les plus prestigieux :
 - Red Dot Award, GOOD DESIGN Award, German Design Award, Elle Deco International Design Award, Grand Designer of the Year/Czech Grand Design Award





CONTACT

TEAM 7 Natürlich Wohnen GmbH
TEAM-7-Platz 1 | A-4910 Ried/Innkreis
Téléphone: +43 7752 977-700
E-Mail: info@team7.at | www.team7-home.com

Contact pour la rédaction:

GeSK agence de relations publiques
Ziegelstraße 29 | D-10117 Berlin
Téléphone: +49 30 21750460
E-Mail: pr@gesk.berlin | www.gesk.berlin