



# PRESSEMAPPE *2024*

- 2 *Editorial: Georg Emprechtlinger*
- 4 *Neuheiten 2024*
- 4 *elliot Lounge Chair*
- 7 *sol Sekretär*
- 9 *filigno Sekretär*
- 11 *taso Tisch*
- 13 *flor Stuhl*
- 15 *Neue Beimöbel*
- 17 *Mansardenschrank*
- 19 *Neue Holzart: Erle Weißöl*
- 21 *Neue Stoffe*
- 23 *Die TEAM 7 Welt*
- 25 *Die Grüne Fabrik*
- 26 *Planungstiefe und Individualität*
- 28 *Steinway TEAM 7 Edition*
- 30 *Designerporträts*



*Stefan und Georg Emprechtinger*

## DIE TEAM 7 WELT – EINE VISION IST WIRKLICHKEIT GEWORDEN.

### *Editorial*

#### **EINE NEUE GENERATION FÜR EINEN GESUNDEN UND NATÜRLICHEN LEBENSSTIL**

Nachhaltigkeit, auf Maß gefertigte Naturholzmöbel und die Kontrolle über die komplette Wertschöpfungskette gehören seit über vier Jahrzehnten zum Markenzeichen von TEAM 7. Seit der Umstellung auf Bio-Möbel in den 80er-Jahren gehen wir konsequent den grünen Weg – und haben nun mit der TEAM 7 Welt einen entscheidenden Meilenstein erreicht. Sie setzt ein Statement für unsere beständigen Bemühungen, noch effizienter zu werden, und unser hohes Engagement in Sachen nachhaltiger Fertigung.

Die Fertigstellung und Öffnung der TEAM 7 Welt 2023 in Ried war einer der wichtigsten Tage in unserer bisherigen Firmengeschichte. Sie gibt unserer Marke ein Zuhause und steht für Wohnen im Einklang mit der Natur. Hier ist es uns gelungen, edle Naturhölzer und meisterliches Handwerk, aber auch eine moderne, nachhaltige Architektur lebendig werden zu lassen. Denn unser komplett neu konzipierter Firmensitz vereint ökologische Bauweisen mit regenerativen Energien. Auf diese Weise werden in der neuen TEAM 7 Welt die Werte, die uns antreiben, Wirklichkeit. Sie macht unsere Philosophie spürbar und inspiriert die Menschen für neue Wege und einen ökologischen Lebensstil. Darauf sind wir zu Recht stolz.

Im letzten Jahr gab es aber auch noch ein weiteres, sehr bedeutendes Ereignis: Wir haben die Nachfolge im Unternehmen geregelt. Mein Sohn Stefan ist in die Geschäftsführung von TEAM 7 eingestiegen und auch meine Tochter Elisabeth setzt als Projektleiterin im Bereich Online-Marketing Impulse. Damit steht nun die nächste Generation bereit, um Führungsverantwortung zu übernehmen, und – das ist mir sehr wichtig – TEAM 7 bleibt ein Familienunternehmen.

Mit dieser positiven Energie sind zahlreiche Produktneuheiten entstanden, die unsere Stärken zum Ausdruck bringen. So haben wir zusammen mit der Designerin Lucie Koldova den Loungesessel **elliott** kreiert. In ihm spiegelt sich die Marke TEAM 7 und die TEAM 7 Welt wider – modern, ausdrucksstark und durch und durch nachhaltig.

Darüber hinaus wurde Erle Weißöl für das gesamte Sortiment aufgenommen und bietet damit neue Gestaltungsmöglichkeiten zu einem attraktiven Preis-Leistungs-Verhältnis. Die helle Oberfläche passt hervorragend in eine zeitgemäße Wohnarchitektur und benötigt im Vergleich zu anderen Holzarten nur eine kurze Wachstumszeit. So wird das Möbel länger genutzt, als der Baum Zeit zum Nachwachsen braucht. Noch mehr Raum für individuelle Planungen schafft zudem die **pur** Küche – ein ganz neues griffloses Korpusssystem. Außerdem neu sind Stoffkollektionen und Farbwelten sowie ein Einstiegspreissegment für ausgewählte Tische. Zahlreiche Weiterentwicklungen bestehender Produkte runden die Neuvorstellungen ab.

TEAM 7 ist inzwischen auf der ganzen Welt vertreten. Diese starke Resonanz zeigt uns, dass wir mit unserer konsequenten Nachhaltigkeit auf dem richtigen Weg für eine erfolgreiche Zukunft sind.



Dr. Georg Emprechtinger  
CEO, geschäftsführender Eigentümer



Stefan Emprechtinger  
Geschäftsführer

*Stefan, Elisabeth und Georg Emprechtinger*



## NEUHEITEN 2024

---

### MODERN, LÄSSIG, ZEITLOS – DER ELLIOT LOUNGE CHAIR VON TEAM 7

Die Glasskulpturen, ikonischen Leuchten und zeitlosen Möbelstücke von Lucie Koldova verbindet ihre expressive, stimmungsvolle Konzeption. Nun hat die Designerin ein Signature Piece entworfen, das die Philosophie der Marke TEAM 7 und die Architektur der neuen TEAM 7 Welt widerspiegelt: den **elliott** Lounge Chair. Die erfrischende Neuinterpretation des klassischen Loungesessels setzt auf nachwachsende Materialien und höchsten Komfort – und fasziniert mit einer ebenso ausdrucksstarken wie lässigen Formgebung.

#### Puristisches Design, raffinierte Details

Seinen einladend komfortablen Charakter verdankt **elliott** dem markanten Volumen der großzügigen Polsterung. Sie verleihen ihm einen natürlichen Charme, der durch die organischen Rundungen des Holzes noch verstärkt wird. Der Kontrast zwischen den weich anmutenden Polstern und den massiven Konstruktionsteilen gibt dem Entwurf seine besondere Ausdrucksstärke: **elliott** wirkt puristisch, aber raffiniert in den Details. Durch die kompakten Dimensionen lässt er sich flexibel in unterschiedlichsten Wohnbereichen einsetzen und stilsicher mit anderen Möbeln kombinieren. Die freundliche Ästhetik des Entwurfs ist dabei gleichermaßen modern wie zeitlos. Massivholzelemente mit sanften Radien formen das unkonventionelle Fußgestell aus lediglich zwei Beinen. Das hintere ist durch eine Holzverbindung mit dem dreidimensional geformten Rückenteil der Lehne verknüpft. Die durchdachte Konstruktion sorgt dafür, dass die beiden Teile formschlüssig ineinander übergehen – und so auch in der Rückansicht ein elegantes Bild entsteht.

#### Erstklassiger Sitzkomfort

Eine mehrschichtig aufgebaute Polsterung garantiert exzellenten Sitzkomfort. Im Zusammenspiel aus Härtegrad und Elastizität perfekt aufeinander abgestimmt, sorgen die Schichten aus nachwachsenden Materialien für ein dauerhaft bequemes Sitzgefühl. Das gilt gleich für mehrere Sitzpositionen, denn das smarte Design ermöglicht, auf unterschiedlichste Art und Weise Platz zu nehmen – ob nun gerade oder seitlich, aufrecht, leger oder sogar verkehrt herum. Die anziehende Wirkung der Sitzpolster ist auch mit dem italienischen Woll-Bouclé verknüpft, der Look und Feeling von **elliott** entscheidend prägt und in den Farbtönen Braun, Beige und Grün erhältlich ist. Die Oberfläche des exklusiven Stoffes besteht aus zahlreichen kleinen Schlingen. Zusammen erschaffen sie eine einzigartige, lebendige Textur, die für Behaglichkeit beim Sitzen sorgt und zugleich die Schönheit des Materials betont.





## Durch und durch nachhaltig

Wie bei allen TEAM 7 Möbeln wurde bei **elliott** Wert auf eine durchweg nachhaltige Gestaltung gelegt. Sämtliche Massivholzteile, auch das nicht sichtbare, innenliegende Formholzelement des Rücken-Polsterteils sind formaldehydfrei verleimt. Bei der Veredelung der Holzoberflächen kommt ausschließlich reines Naturöl zum Einsatz. Die Fertigung der Bestandteile erfolgt regional in Oberösterreich, was kurze Transportwege und eine deutlich verringerte CO<sub>2</sub>-Belastung zur Folge hat. Auch die Wahl der Materialien für Sitzfläche und Lehne ist strengen ökologischen Kriterien unterworfen. So besteht der schichtweise Polsteraufbau komplett aus nachwachsenden Rohstoffen: 100 Prozent Naturlatex und Kokoslatex, umhüllt von einem Baumwollvlies. Der Stoffbezug aus Woll-Bouclé ist nach Ökotex-Standard 100 zertifiziert.

**elliott** überzeugt darüber hinaus mit hoher Verarbeitungsqualität und einfacher Reparierbarkeit: Die geölten Holzoberflächen können jederzeit aufgefrischt oder ausgebessert werden, sämtliche Polsterteile sind abnehmbar, die Bezüge austauschbar. Kleine Details zeigen zudem die Sorgfalt, mit der die Designerin und TEAM 7 den Entwurf gestaltet haben: So wurde für die Befestigung der Stoffe eine Lösung entwickelt, die ohne Kunststoffe – wie etwa bei Klettverschlüssen – auskommt. Selbst die Gleiter bestehen aus Lederfasern, einem nachwachsenden Rohstoff. Das macht Lucy Koldovas Lounge Chair zu einem außergewöhnlichen, bedachtsam ausgearbeiteten Möbelstück, das über viele Jahre hinweg Freude schenkt – und gekonnt Ökologie und Innovation mit Komfort und Ästhetik vereint.

**Materialien:** Naturholz (Eiche Naturöl/Weißöl, Nussbaum),  
Bezug aus Woll-Bouclé

**Maße:** H 78 cm | B 69 cm | T 81 cm



*„elliot combines eye-catching and sustainable design with ultimate comfort. The interplay of solid natural wood with round yet striking lines and soft upholstery creates an exciting contrast that characterises the bold character of the lounge chair.“*

*–Designerin Lucie Koldova*

## Nachhaltigkeit

Alle Möbel von TEAM 7 sind außen wie innen aus hochwertigen Hölzern gefertigt. Die Laubhölzer stammen aus europäischen nachhaltig bewirtschafteten Wäldern und werden nur mit Naturöl veredelt. Dadurch lassen sie sich nach Gebrauch wieder in den Naturkreislauf einfügen. Die Möbel werden ausschließlich in den eigenen Werken in Oberösterreich hergestellt. Gebrauchsspuren auf den Oberflächen können mit einfachen Pflegemaßnahmen ausbessert werden. So bleiben die Möbel über Generationen schön, umzugstauglich und flexibel. Erweiterungen und Ergänzungen sind jederzeit möglich.



## NEUHEITEN 2024

---

### NEU GEDACHTES MULTITALENT – DER SOL SEKRETÄR VON TEAM 7

Ein eleganter Schreibtisch als ideale Unterstützung fürs Homeoffice: Der **sol** Sekretär überzeugt mit klarem Design, das sich stilvoll und dezent in verschiedenste Raumkonzepte einfügt. Zwei ineinanderlaufende Holzschalen – von denen eine mit feinem Leder bezogen ist – bilden die clevere Grundkonstruktion. Die Hirnholzkanten der äußeren Schale setzen den Massivholzcharakter des Tisches dabei perfekt in Szene und unterstreichen die hohe Verarbeitungsqualität.

Freistehend im Raum beweist **sol** mit seiner lederbezogenen Rückwand Stil, erhält sich aber auch an der Wand seine Präsenz. Ein raffiniertes Spiel aus runden und geradlinigen Elementen zeigt sich beim Querschnitt der Naturholzbeine: Außen kantig und innen organisch geformt, harmonisieren sie mit unterschiedlichsten Stühlen und erlauben entsprechend vielfältige Kombinationen. Clevere Zusatzfunktionen machen **sol** zum idealen Arbeitsplatz: Eine Steckdose mit USB-Anschluss, drahtlose Qi-Ladetechnologie, Boxen für Utensilien, präzise ins Holz gefräste Stiftschalen und ein Geheimfach lassen keine Wünsche offen. Der optionale Aufsatz mit dimmbarer LED-Beleuchtung sorgt zudem für ausreichend Licht.

Der vielfach preisgekrönte Entwurf wurde von Designer Sebastian Desch nun noch einmal verfeinert. So kommt bei der ausziehbaren Schreibplatte eine neue Öffnungsmechanik zum Einsatz. Sie funktioniert über eine raffinierte Hebetechnik, die mit hoher Präzision und Stabilität perfektes Handling sicherstellt. Ausgeschwenkt und in der Endposition sicher fixiert, bietet die Schreibplatte nicht nur mehr Beinfreiheit, sondern auch komfortablen Zugriff auf das Innenleben. Auch hier wurde **sol** neu gedacht. Die Steckdosen im Inneren sind jetzt so angebracht, dass die Platte auch bei höheren Steckern vollends geschlossen werden kann. Ebenfalls neu: die Verkabelung, die künftig – selbst bei einem technisch voll ausgestatteten **sol** – mit nur einem Kabel für die Stromzufuhr auskommt.



**Materialien:** Naturholz, Leder

**Maße:** H 90 cm | B 80/100/120 cm | T 60 cm

# TEAM 7

*„Innen wie außen raffiniert: sol gehört zu unseren Designklassikern. Der smarte Solitär verbindet Ästhetik mit Funktionalität und bringt nun mit neu durchdachten Details noch mehr Komfort an den Arbeitsplatz.“*

*–Designer Sebastian Desch*



## Nachhaltigkeit

Alle Möbel von TEAM 7 sind außen wie innen aus hochwertigen Hölzern gefertigt. Die Laubhölzer stammen aus europäischen nachhaltig bewirtschafteten Wäldern und werden nur mit Naturöl veredelt. Dadurch lassen sie sich nach Gebrauch wieder in den Naturkreislauf einfügen. Die Möbel werden ausschließlich in den eigenen Werken in Oberösterreich hergestellt. Gebrauchsspuren auf den Oberflächen können mit einfachen Pflegemaßnahmen ausgebessert werden. So bleiben die Möbel über Generationen schön, umzugstauglich und flexibel. Erweiterungen und Ergänzungen sind jederzeit möglich.





## NEUHEITEN 2024

---

### SOLITÄR VOLLER ÜBERRASCHUNGEN – DER FILIGNO SEKRETÄR MIT BILDSCHIRMLIFT VON TEAM 7

Auf den ersten Blick erinnert der **filigno** Sekretär an eine Kommode. Tatsächlich verbindet der Entwurf von Sebastian Desch klares, reduziertes Design mit jeder Menge Stauraum sowie einer Vielzahl überraschender technischer Features – und lässt sich im Handumdrehen in einen komfortablen Arbeitsplatz verwandeln.

Ummantelt ist der **filigno** Sekretär mit Naturholzplatten, die in fortschrittlicher 3-Schicht-Technologie gefertigt sind – diese ermöglicht eine feine Materialstärke von nur 12 mm mit höchster Stabilität. Der Korpus ruht auf einem schmalen Metallrahmengestell. Es nimmt die zarte Materialstärke der Holzummantelung gestalterisch wieder auf und trägt so wesentlich zur schwerelosen Anmutung des Sekretärs bei. Während die Variante mit zurückgesetztem Sockel ein zusätzliches Plus an Stauraum bietet, ermöglicht das Metallrahmengestell reichlich Freiraum für die Füße.

Die ausziehbare Schreibplatte ist in beiden Richtungen gedämpft und rastet an den Endpositionen ein. Einmal ausgefahren, warten zahlreiche Zusatzfunktionen im Innern: USB-Anschlüsse und eine Steckdose garantieren die notwendige Energieversorgung elektronischer Geräte, die optionale Qi-Ladestation erlaubt sogar das kabellose Laden von Smartphones. Sind Kabel unvermeidlich, ermöglicht ein integrierter Kabelauslass die einfache Verkabelung von Geräten im Inneren des Sekretärs. Komplettiert wird das Homeoffice durch die eingefräste Stifteschale für Schreibutensilien.

Ein neues Zusatzfeature macht den **filigno** Sekretär darüber hinaus endgültig zum Multifunktionsstool: Über einen integrierten, stufenlos höhenverstellbaren Bildschirmlift lässt sich nun ein großer, stationärer Bildschirm ergonomisch optimal positionieren. Das begünstigt auch bei Bürotätigkeiten zu Hause eine angenehme, gesunde Sitzhaltung. Wird der Bildschirm nicht mehr benötigt, verschwindet er auf Knopfdruck im Inneren des Sekretärs – zurück bleibt ein wunderschöner Solitär, der sich harmonisch in den Wohnraum einfügt.



**Materialien:** Naturholz

**Maße:** H 75 cm | B 100/120 cm | T 58 cm

# TEAM 7

*„Durch den Bildschirmlift wird der filigno Sekretär zum perfekten Home-Office: harmonische Ordnung im klaren, eleganten Design und moderner Komfort beim Arbeiten.“*

*–Designer Sebastian Desch*



## Nachhaltigkeit

Alle Möbel von TEAM 7 sind außen wie innen aus hochwertigen Hölzern gefertigt. Die Laubhölzer stammen aus europäischen nachhaltig bewirtschafteten Wäldern und werden nur mit Naturöl veredelt. Dadurch lassen sie sich nach Gebrauch wieder in den Naturkreislauf einfügen. Die Möbel werden ausschließlich in den eigenen Werken in Oberösterreich hergestellt. Gebrauchsspuren auf den Oberflächen können mit einfachen Pflegemaßnahmen ausgebessert werden. So bleiben die Möbel über Generationen schön, umzugstauglich und flexibel. Erweiterungen und Ergänzungen sind jederzeit möglich.



## NEUHEITEN 2024

---

### ALLROUNDER MIT WACHSTUMSPOTENZIAL – DER TASO TISCH VON TEAM 7

Smarter Alleskönner für kleine und große Runden: Der **taso** Tisch überzeugt mit einer reduzierten, klaren Designsprache, ergonomischen Formen und raffinierten Funktionen. Im Handumdrehen lässt sich der Entwurf von Designer This Weber erweitern und schafft so reichlich Platz für spontanes, geselliges Beisammensitzen. Der innovative Tischauszug erweist sich dabei als leichtgängig und hochkomfortabel: Die Verlängerung lässt sich bequem von einer Position aus vornehmen, wobei die Gäste nicht einmal aufstehen müssen. Eine integrierte Verriegelung sorgt darüber hinaus für einen stabilen Stand und garantiert im ausgezogenen Zustand sicher geschlossene Tischplattenfugen. Die Naturholzoberfläche bleibt ohne sichtbare Profile erhalten und unterstreicht damit die Sorgfalt, mit der bei TEAM 7 Ästhetik und Funktionalität bis ins kleinste Detail verbunden werden.

Neben der Auszugsvariante ist **taso** auch als Fixtisch erhältlich. Beide Versionen eint ihre durchdachte ästhetische und ergonomische Gestaltung. Die eingerückten Massivholzbeine in A-Form überzeugen als markantes Designelement und räumen den Sitzenden großzügige Beinfreiheit ein. Das Fußgestell besteht ebenso wie die in modernster 3-Schicht-Technologie gefertigte Tischplatte und wesentliche Teile des Auszugs zu 100 Prozent aus Naturholz. Runde Ecken und abgerundete Unterkanten lassen das natürliche Material weich erscheinen und machen es auch haptisch zu einem anregenden, sinnlichen Erlebnis.



TEAM 7 hat den Ausziehtisch nun um eine schmalere Variante ergänzt und damit die Vielfalt der individuellen Gestaltungsmöglichkeiten noch einmal erweitert. Ab sofort ist er für die Längenmaße 160 – 225 cm zusätzlich in einer Tischbreite von 90 cm verfügbar. Das kleinere Format eröffnet insbesondere in Räumen mit weniger Platz größeren Planungsspielraum. Als weitere Neuheit werden Auszugstisch und Fixtisch künftig in der Holzart Erle angeboten. Die schnell nachwachsende Erle überzeugt mit ihrer warmen Optik und macht den Tisch zu einem zeitlos schönen Begleiter. Ausgewählt werden kann zwischen Erle Weißöl, die den Oberflächen eine helle Freundlichkeit verleiht, und Erle Naturöl, die den rotgoldenen Farbton hervorhebt.

**Materialien:** Naturholz

**Maße:** Fixtisch und Auszugstisch in verschiedenen Maßen

*„taso spiegelt die Passion für Holz wider. Er macht die Faszination des Naturmaterials begreifbar. Jede Berührung ist ein Genuss.“*

*–Designer This Weber*



## **Nachhaltigkeit**

Alle Möbel von TEAM 7 sind außen wie innen aus hochwertigen Hölzern gefertigt. Die Laubhölzer stammen aus europäischen nachhaltig bewirtschafteten Wäldern und werden nur mit Naturöl veredelt. Dadurch lassen sie sich nach Gebrauch wieder in den Naturkreislauf einfügen. Die Möbel werden ausschließlich in den eigenen Werken in Oberösterreich hergestellt. Gebrauchsspuren auf den Oberflächen können mit einfachen Pflegemaßnahmen ausgebessert werden. So bleiben die Möbel über Generationen schön, umzugstauglich und flexibel. Erweiterungen und Ergänzungen sind jederzeit möglich.



## NEUHEITEN 2024

---

### BLUMENBLÜTE AM ESSTISCH – DER FLOR STUHL VON TEAM 7

Für mehr Komfort und Wohnlichkeit im Esszimmer: Mit seiner organischen Formgebung zeigt **flor**, wie sich die Sprache der Natur charmant in modernes Design übersetzen lässt – und der Dining-Bereich in einen Wohlfühlort für alle verwandelt werden kann. Die sanft geschwungene Rückenlehne des Stuhls erinnert dabei an die Gestalt einer Blüte. Ein raffinierter Faltenwurf verstärkt die florale Optik und zeugt von der hohen Kunst des Polsterhandwerks. Hinzu kommt die Sitzfläche mit ihrer großzügigen Polsterung aus Formschaum: Zusammen mit der gewölbten, nach vorn gezogenen Rückenlehne verstärkt sie das angenehme Sitzgefühl und garantiert so ein perfektes Sitzerlebnis. Als feines Detail führt eine elegante Biesennaht rund um die Sitzfläche und sorgt auch optisch für Gemütlichkeit.

TEAM 7 ergänzt **flor** nun um eine weitere Variante: Ein neues Drehgestell bringt Schwung in die Stuhlfamilie. Die integrierte Drehmechanik sorgt für mehr Bewegung im Sitzen und lässt den Stuhl nach dem Aufstehen automatisch in die Ausgangsposition zurückschwingen. Feine, zentral auf die Stuhlmitte zulaufende Beine aus massivem Holz, die in Form und Anmutung perfekt auf den **taso** Tisch abgestimmt sind, bilden das elegante Fußgestell. Wie gewohnt wurde bei der stabilen Konstruktion auf ein Höchstmaß an Nachhaltigkeit geachtet: Durch den Verzicht auf Verklebungen sind alle Teile des Fußgestells voneinander lösbar, lassen sich einzeln tauschen und nach einer langen Lebensdauer optimal wiederverwerten.

Zwei neue Stoffkollektionen erweitern zudem den Gestaltungsspielraum: Die Farbwelt der **Sera** Stoffkollektion überzeugt mit dezenten Farbtönen und echter Schurwolle, die Kollektion **Jet** aus sortenreinem Trevira-Polyester setzt kräftigere Akzente. Außer mit Stoffen kann **flor** weiterhin mit Leder in verschiedenen Farben bezogen werden. Um die Vorzüge beider Materialien zu vereinen, sind Lehne und Sitzfläche bei Bedarf auch unterschiedlich kombinierbar – für eine zeitlos schöne Wohnarchitektur.



**Materialien:** Naturholz, verschiedene Stoffe und Leder

**Maße:** Stuhl, Bank und Eckbank in verschiedenen Maßen

*„Inspiriert von der organischen Form und der weichen Anmutung einer Blumenblüte bietet flor Sitzkomfort der Extraklasse.“*

*–Designer This Weber*



## **Nachhaltigkeit**

Alle Möbel von TEAM 7 sind außen wie innen aus hochwertigen Hölzern gefertigt. Die Laubhölzer stammen aus europäischen nachhaltig bewirtschafteten Wäldern und werden nur mit Naturöl veredelt. Dadurch lassen sie sich nach Gebrauch wieder in den Naturkreislauf einfügen. Die Möbel werden ausschließlich in den eigenen Werken in Oberösterreich hergestellt. Gebrauchsspuren auf den Oberflächen können mit einfachen Pflegemaßnahmen ausgebessert werden. So bleiben die Möbel über Generationen schön, umzugstauglich und flexibel. Erweiterungen und Ergänzungen sind jederzeit möglich.

## NEUHEITEN 2024

---

### VIELFALT IM QUADRAT – BEIMÖBEL VON TEAM 7

Durchdachte Feinheiten und eine unbedingte Liebe zum Detail machen TEAM 7 Naturholzmöbel zu einzigartigen Begleitern. Das spiegelt sich auch in den Beimöbeln der Programme **cubus**, **cubus pure** und **filigno** wider: Die Entwürfe sind von purer Naturholz-Ästhetik sowie spannenden Kontrasten zwischen homogenen Glasflächen und der lebendigen natürlichen Maserung geprägt. Unterschiedlichste Ausführungen garantieren eine optimale Anpassung an architektonische Gegebenheiten und persönliche Stilvorlieben: Erhältlich sind die Beimöbel beispielsweise mit Kufengestell, Metallrahmengestell oder rückspringendem Sockel. Darüber hinaus eröffnen weitere Gestaltungselemente der Kreativität reichlich Spielraum – Glasoberflächen in Wunschfarbe etwa oder unterschiedliche Holzarten. Hinzu kommen verschiedene Modelle in zahlreichen Höhen, Breiten und Tiefen, ausgestattet mit Drehtüren, Schiebetüren und Laden. Gemeinsam mit den Wohnwänden von **cubus**, **cubus pure** und **filigno** lassen sich so fließende Übergänge zwischen den Wohnbereichen schaffen.

Durch die neuen Quadrattüren mit Kreuzteilung wird diese enorme Planungsvielfalt nun noch einmal erweitert. Zarte Fugen lösen hier die Flächen der Drehtüren geschickt in Quadrate auf. Dabei kann durch die Kreuzteilung selbst bei der beliebten Kombination von Laden und Drehtüren ein durchgehendes waagrechtes Fugenbild kreiert werden. Die neue Gestaltungsvariante steht als Anrichte und Vitrine in vier Fronthöhen sowie in den Materialien Naturholz, Farbglas und Keramik zur Verfügung. Der besondere Kniff: Durch die Quadrate wirken die Beimöbel optisch großzügig, selbst wenn sie in kompakteren Maßen ausgeführt sind. So harmonisieren sie auch mit kleineren Tischen – und entfalten auch auf engem Raum Leichtigkeit und Eleganz.



**Materialien:** Naturholz, Farbglas

**Maße:** verschiedene Ausführungen und Maße

# TEAM 7

*„Kleine Quadrate mit großer Wirkung. Durch das klar strukturierte Fugenbild der neuen Anrichten und Highboards entsteht auch in kleineren Raumarchitekturen eine großzügige Eleganz.“*

*–Designer Sebastian Desch*



## **Nachhaltigkeit**

Alle Möbel von TEAM 7 sind außen wie innen aus hochwertigen Hölzern gefertigt. Die Laubhölzer stammen aus europäischen nachhaltig bewirtschafteten Wäldern und werden nur mit Naturöl veredelt. Dadurch lassen sie sich nach Gebrauch wieder in den Naturkreislauf einfügen. Die Möbel werden ausschließlich in den eigenen Werken in Oberösterreich hergestellt. Gebrauchsspuren auf den Oberflächen können mit einfachen Pflegemaßnahmen ausgebessert werden. So bleiben die Möbel über Generationen schön, umzugstauglich und flexibel. Erweiterungen und Ergänzungen sind jederzeit möglich.



## NEUHEITEN 2024

---

### MASSARBEIT AUCH FÜR SCHRÄGE WÜNSCHE – SCHRANKSYSTEME VON TEAM 7

In der Natur hat alles seinen Platz – und in den Schranksystemen von TEAM 7 sowieso. Die maßgefertigten Schränke aus Naturholz sind außen wie innen perfekt auf persönliche Bedürfnisse abgestimmt. Egal, ob es sich um einen großzügigen Kleiderschrank handelt oder einen kompakten Schrank auf wenig Raum – hier passt alles bis auf den letzten Millimeter. Das gilt nun auch für besonders schräge Kundenwünsche: nämlich dann, wenn es um Mansardenschränke geht.

#### Passgenau für jeden Winkel

Eine maßgefertigte Schrankgestaltung bezieht alle Eigenheiten des vorgesehenen Raums konsequent mit ein. Ziel ist es, selbst bei einer komplexen Architektur jeden Winkel optimal zu nutzen – zum Beispiel in Räumen mit Dachschrägen. Gerade hier ist das Ausnutzen des vorhandenen Stauraums besonders wertvoll. Dazu ist es erforderlich, das jeweilige Möbel perfekt an solche Gegebenheiten anzupassen. Die auftragsbezogene Fertigung bei TEAM 7 macht das problemlos möglich: Mansardenschränke können millimetergenau eingepasst werden, ob die entscheidende Schräge nun links, rechts oder hinten am Schrank benötigt wird. So wird die gesamte verfügbare Fläche effizient ausgefüllt – von Wand zu Wand, vom Boden bis zur Decke – und schafft jede Menge Platz für Kleidung, Bücher und vieles mehr. Entscheidend ist, dass die Anmutung des Raumes stets aufgeräumt und ruhig bleibt, und eine gute Übersicht jederzeit gewährleistet ist.

#### Für mehr Ordnung und Überblick

Dabei hilft nicht zuletzt das umfangreiche, durchdachte Innenleben der Schranksysteme, das sich ebenso individuell gestalten lässt. Gewählt werden kann aus verschiedenen Modellen in unterschiedlichen Höhen, Breiten und Tiefen, zwischen Dreh- oder Schiebetüren sowie zahlreichen Holzarten oder Farbglasvarianten. Praktische Elemente wie Kleiderlift, Hosenauszug und Hemdenzieher erweitern den kreativen Spielraum.

Obwohl damit im Grunde keine Wünsche mehr offenbleiben, findet TEAM 7 immer wieder neue Ansätze, um Funktionalität und Flexibilität der Schranksysteme weiter zu erhöhen. Der jüngste Coup: mit breiteren Laden noch mehr Stauraum im Inneren zu schaffen. Durch eine Weiterentwicklung der Konstruktion kann nun bei Schubladenelementen, die nicht über die gesamte Zellenbreite gehen oder in schmaleren Einzelkorpussen zum Einsatz kommen, auf die zweite Blende verzichtet werden. Das sorgt neben einer unverkennbar eleganteren Optik für 6 cm breitere Laden mit größerem Fassungsvermögen.



## Unterstützung in jeder Planungsphase

Für die Fronten der Dreh-, Schwebetüren- und Mansardenschränke verwendet TEAM 7 überaus formstabile 3-Schicht-Massivholzplatten. Sie weisen nicht nur eine außerordentlich hohe Lebensdauer auf, sondern garantieren zudem ein reduziertes, zeitlos modernes Design. Auf Wunsch können Korpus und Schrankinnenleben auch in der Frontholzart gewählt werden, wodurch eine besonders elegante, edle Anmutung entsteht.

Die Spezialisten in den TEAM 7 Stores und bei den TEAM 7 Partnern bieten bei der individuellen Gestaltung der Schranksysteme jederzeit ihre Unterstützung an – von der Planung und Abmessung bis hin zur Lieferung und zum Aufbau. Ganz gleich, ob es um einen Massivholzschränk passend zu den Wohnzimmermöbeln, das Esszimmer oder die Schlafzimmereinrichtung geht: Am Ende steht ein Stück Handwerkskunst – für ein Zuhause, das wie angegossen zum eigenen Leben passt.

*„Unsere Kleiderschränke sind maßgefertigt wie ein Anzug. Innen wie außen passen sie sich individuellen Wünschen an und werden der Architektur des Raumes gerecht, um jeden Winkel optimal zu nutzen.“*

*–Designer Sebastian Desch*

**Materialien:** Naturholz, Farbglas, Keramik

**Maße:** individuelle Planungen



## Nachhaltigkeit

Alle Möbel von TEAM 7 sind außen wie innen aus hochwertigen Hölzern gefertigt. Die Laubhölzer stammen aus europäischen nachhaltig bewirtschafteten Wäldern und werden nur mit Naturöl veredelt. Dadurch lassen sie sich nach Gebrauch wieder in den Naturkreislauf einfügen. Die Möbel werden ausschließlich in den eigenen Werken in Oberösterreich hergestellt. Gebrauchsspuren auf den Oberflächen können mit einfachen Pflegemaßnahmen ausgebessert werden. So bleiben die Möbel über Generationen schön, umzugstauglich und flexibel. Erweiterungen und Ergänzungen sind jederzeit möglich.

## NEUHEITEN 2024

---

### COMEBACK EINES KLASSIKERS – ERLE WEISSÖL BEI TEAM 7

Sie war die erste Holzart, aus der TEAM 7 Naturholzmöbel herstellte, und steht auch heute noch für die nachhaltige Philosophie des Unternehmens: die Erle. Weil das Holz der heimischen Erle überaus schnell nachwächst und äußerst strapazierfähig ist, erfüllt es sämtliche ökologischen Ansprüche und Nachhaltigkeitskriterien. Jedes daraus gefertigte Möbelstück ist dabei mindestens so lange nutzbar, wie ein neuer Baum zum Wachsen braucht. Doch nicht nur in Sachen Umwelt stellt die Erle ihre Vorzüge unter Beweis – auch optisch bleibt sie mit ihrem warmen und freundlichen Holzbild eine zeitlose Schönheit.

Grund genug, die Erle durch eine neue Oberflächenveredelung mit Weißöl wieder stärker in den Mittelpunkt der Aufmerksamkeit zu rücken – und so den kreativen Spielraum für die Planung individueller Einrichtungskonzepte zu erweitern. Ab sofort können alle TEAM 7 Produkte, die bereits jetzt in Erle erhältlich sind, auch in der Ausführung Erle Weißöl gewählt werden. Die hellere Oberfläche verleiht der Holzart eine leichte Anmutung, die sich perfekt in zeitgemäße Wohnarchitekturen einfügt und bestens mit unterschiedlichen Farben und Gestaltungsideen harmoniert – etwa einem dezent-gemütlichen skandinavischen Stil. Für Fans der klassischen Erle steht dagegen auch weiterhin die Variante in Naturöl zur Verfügung. Die beliebte Veredelung unterstreicht den warmen, rotgoldenen Farbton des Holzes und versprüht ein wunderbares Gefühl von Behaglichkeit.

Dank ihrer natürlichen Behandlung mit Naturöl schaffen TEAM 7 Möbel nicht nur eine Atmosphäre des Wohlbefindens, sondern erzeugen auch ein angenehmes Raumklima und ein gesundes Umfeld. Preislich attraktiv, empfiehlt sich Erlenholz als idealer Einstieg in ein genussvolles, wohltuendes Wohnen im Einklang mit der Natur.



## Die Erle: Ursprung der TEAM 7 Wertschöpfung

Bereits Anfang der 80er-Jahre hat TEAM 7 sich entschieden, konsequent den „grünen Weg“ zu gehen, und die Möbelfertigung komplett auf Naturholz umgestellt. Mit der Wahl der Erle fiel auch der Startschuss für den Aufbau der gesamten TEAM 7 Wertschöpfungskette. Denn die heimische Holzart war damals als Möbelholz weitgehend unbekannt. Um Erlenholz für die Herstellung von Möbeln erfolgreich nutzbar zu machen, wurde daher ein eigenes Plattenwerk gegründet und in ein eigenes Sägewerk mitten in einem Erlenwuchsgebiet investiert. Diese Fertigungstiefe – vom Baum bis zum fertigen Produkt – ist bis heute einzigartig und das Fundament für die hochwertige und nachhaltige Möbelfertigung bei TEAM 7.





## NEUHEITEN 2024

---

### FASZINIEREND SCHÖN, NACHHALTIG UND ERSTKLASSIG VERARBEITET – DIE NEUEN STOFFKOLLEKTIONEN VON TEAM 7

In sanften oder kräftigen Farben, fein oder körnig strukturiert: Stoffbezüge verleihen Möbeln eine charakteristische Optik und bieten vielseitige Gestaltungsmöglichkeiten für das Zuhause. TEAM 7 hat die Auswahl seiner Stoffe daher noch einmal deutlich erweitert. Gleich drei neue Kollektionen garantieren Stilsicherheit und Wohlbefinden – und erweisen sich auch als ökologisch nachhaltig.

#### **Stoffkollektion Sera: wahres Naturtalent**

Den Anfang macht die Stoffkollektion **Sera**: Neun sorgfältig abgestimmte Farben erweitern hier die TEAM 7 Materialvielfalt. Hergestellt zu 94 Prozent aus hochwertiger Schurwolle in Kammgarnqualität, sind die edlen Stoffe außergewöhnlich langlebig und strapazierfähig, begeistern durch ihren körnigen Griff und eine angenehme Weichheit. Darüber hinaus überzeugen sie mit sanften wie kräftigen Farbtönen von hoher Brillanz. Als natürlicher, schnell nachwachsender Rohstoff, der aus dem Haarvlies von Schafen gewonnen wird, besitzt Wolle eine ganze Reihe positiver Eigenschaften. Sie ist beispielsweise atmungsaktiv und temperaturnausgleichend, wärmt also bei Kälte und kühlt bei Hitze. Zudem kann sie bis zu einem Drittel ihres Eigengewichts an Feuchtigkeit aufnehmen, ohne sich nass anzufühlen. Insbesondere bei Wollbezügen sorgen diese Vorzüge für ein dauerhaft angenehmes Sitzgefühl.

In puncto Pflege entpuppt sich das Material als wahres Naturtalent: Aufgrund des enthaltenen natürlichen Wollfetts Lanolin nimmt es kaum Schmutz auf und ist so überaus pflegeleicht. Auch in allen anderen ökologischen und qualitativen Gesichtspunkten erfüllt **Sera** die hohen Ansprüche von TEAM 7. Die Herstellung erfolgt in München durch den auf Wollstoffe spezialisierten Premiumstoffhersteller Rohi. Umfassende Qualitäts- und Umweltmanagementmaßnahmen stellen sicher, dass sämtliche Tierschutzrichtlinien eingehalten werden, die Produktion umweltverträglich bleibt und alle Stoffe frei von Schadstoffen sind. Damit erfüllt die neue TEAM 7 Stoffkollektion die strengen Anforderungen des Österreichischen Umweltzeichens.





### Stoffkollektion Jet: die vegane Alternative

Die Kollektion **Jet** bietet neben neun zusätzlichen, kraftvollen Farben eine vegane Alternative zur Schurwolle. Die Stoffe werden in Italien aus Trevira-Fasern hergestellt, die zu 100 Prozent aus Polyester bestehen. Ihre sortenreine Verarbeitung ermöglicht neben einer langen Lebensdauer auch die effiziente, nachhaltige Wiederverwertung des Materials – und entspricht so ganz den Anforderungen der Kreislaufwirtschaft.

In Haptik und Optik ähnelt das innovative Gewebe den Wollbezügen, verwöhnt mit feiner Struktur und weichem Griff. Seine robuste Beschaffenheit – bis 60° waschbar, schwer entflammbar – macht es außerdem höchst beständig und sorgt für eine hohe Belastbarkeit. Die Stoffe sind nach Ökotex-Standard 100 sowie EU-Ecolabel zertifiziert und entsprechen den Kriterien des Österreichischen Umweltzeichens. Über all diese Stärken hinaus macht eine attraktive Preislage die neuen **Jet**-Stoffe zur spannenden Planungsvariante, die sich auch für den Einsatz im Objektbereich bestens eignet.

### Stoffkollektion Nimbus: lebendige Schönheit

Das exklusive Woll-Bouclé **Nimbus** prägt Look and Feel des neuen **elliott** Lounge Chairs von TEAM 7. Die Oberfläche des Stoffs besteht aus vielen kleinen Schlingen, die eine einzigartige, voluminöse Textur erschaffen. Die fülligen Bezüge erlauben behagliches Sitzen, gleichzeitig hebt die lebendige Struktur die Schönheit des Materials hervor. Die emotionale Kraft von **Nimbus** erfährt durch einen subtil angedeuteten Melange-Effekt zusätzliche Verstärkung: Die Farbgebung wirkt dadurch weniger gesättigt und besonders reizvoll. Design und Produktion der Stoffkollektion erfolgen in Italien. Die Bezugstoffe sind nach Ökotex-Standard 100 zertifiziert und in drei ausgewählten Farbtönen – Braun, Beige und Grün – verfügbar.



## DIE TEAM7 WELT

---

### EIN ORT DER INSPIRATION – MEILENSTEIN AUF DEM GRÜNEN WEG

Seit über vier Jahrzehnten steht TEAM 7 für gelebte Nachhaltigkeit, Premiumqualität auf Maß gefertigt und die Kontrolle über die komplette Wertschöpfungskette. Das spiegelt der Neubau der Firmenzentrale in Ried im Innkreis eindrucksvoll wider: Die TEAM 7 Welt und die neue Energiezentrale vereinen ökologische Bauweise mit regenerativen Energien für Möbel mit einzigartiger Ästhetik.

Die neue TEAM 7 Welt und die moderne Energiezentrale sind nicht nur ein Bekenntnis zur Region, sondern auch zu den Werten der Marke TEAM 7. Dafür wurde die größte Investition in der Firmengeschichte umgesetzt. Von 2021 bis 2023 flossen insgesamt rund 47 Millionen Euro in den Neubau und innovative Technologien – davon allein 31 Millionen Euro in die TEAM 7 Welt. Das neue Gebäude setzt in puncto „Green Building“ Maßstäbe und demonstriert anschaulich, wie moderner Lebensstil und aktiver Klimaschutz Hand in Hand gehen. Zugleich gibt die TEAM 7 Welt der Marke ein Zuhause, das die Leidenschaft und Begeisterung für Design, Handwerk und Natur sowie die einzigartigen Naturholzmöbel selbst erlebbar macht.

#### **Zukunftsweisende Gebäudearchitektur**

Grundgedanke der 6.100 qm großen TEAM 7 Welt war, ein ökologisches Gebäude mit höchsten Designansprüchen zu kreieren, das als Holzbau ausgeführt werden sollte. Statt auf die grüne Wiese umzuziehen, hat sich TEAM 7 entschieden, am innerstädtischen Standort zu bleiben und diesen zu verdichten. Auf diese Weise wurden Brachareale ökologisch bebaut und wertvolle Außenflächen geschont. Flexibilität, eine intelligente Low-Tech-Gebäudeausstattung, Dachbegrünungen, Photovoltaik sowie eine Mixed-Used-Nutzung gehörten ebenfalls zu den Kernthemen. So entstand – um einen Betonkern aus Tiefgarage und Treppenhaus herum – eine vierstöckige Holzskelettkonstruktion. Wobei eine aufwändige Pfosten-Riegel-Konstruktion die großzügigen Glasflächen umrahmt. Mit dieser konstruktiven und ästhetischen Betonung des Baustoffes Holz nimmt TEAM 7 bewusst Bezug auf die hochwertigen Naturholzmöbel, die für höchste Qualität, Maßarbeit und Nachhaltigkeit stehen. Allein 5.500 Festmeter Rundholz wurden für Träger, Fachwerk, Decken und Außenwände verbaut. Wobei 1.000 Festmeter aus dem eigenen Firmenwald und der Rest aus regionalen Beständen kommen. Das ist besonders nachhaltig, denn die verarbeitete Holzmenge wächst alle 100 Minuten in Österreich nach und speichert zudem langfristig Kohlenstoff aus ca. 2.500 Tonnen CO<sub>2</sub>. Dadurch wirkt das Gebäude fast wie ein zweiter Wald – denn Bäume nehmen Kohlenstoffdioxid aus der Luft auf und wandeln es durch die Photosynthese in Sauerstoff und Kohlenstoff um. Dieser Kohlenstoff bleibt im Holz gespeichert, während die Bäume, die für die entnommenen neu gesetzt wurden, nachwachsen.

#### **Innovatives Energiekonzept**

Ebenfalls konsequent ist das Energiekonzept. So erfolgen die Beheizung und Kühlung des Gebäudes komplett ohne fossile Brennstoffe. Herzstück der Anlagentechnik ist eine hochmoderne Energiezentrale mit Wärmepumpen, Pufferspeicher, Biomasse-Heizanlage und Notstromaggregat. Dank des Energiekonzepts und der Reduktion der Haustechnik auf ein Minimum ist die TEAM 7 Welt besonders wartungsarm, ressourcenschonend und energieeffizient. So ist das Raumklima im neuen Gebäudekomplex durchgehend angenehm – ganz ohne Klimaanlage. Möglich macht dies ein ausgeklügelter Mix aus natürlicher Verschattung durch Vordächer, Sonnenschutzscreens und selbstgebauten Sonnenschutzlamellen. Ergänzend wird die Fußbodenheizung je nach Bedarf für die Beheizung oder Kühlung der Räume eingesetzt. Eine intelligente Fensterlüftung in den Bürogeschossen ermöglicht in den warmen Jahreszeiten eine Nachtabkühlung. Außerdem wird Kühlenergie aus einem Becken der Sprinkleranlage genutzt. Die Wärmegewinnung erfolgt autark durch die Nutzung der anfallenden

Biomasse aus der Holzmöbelproduktion. Zusätzlich wird in einem 100.000 Liter Pufferspeicher die gesamte Abwärme aus den Anlagen zur Heizungsoptimierung gespeichert und wieder eingesetzt. Neben dem Bezug von Öko-Strom aus erneuerbaren Energiequellen versorgen PV-Anlagen auf der TEAM 7 Welt, der Fassade der Energiezentrale und auf den Fertigungshallen den Standort mit nachhaltigem Strom. Weitere Bestandteile der Klimatisierung sind Bäume zur Beschattung der Räume im Erdgeschoss sowie begrünte Dächer und Innenhöfe, die das Mikroklima verbessern.

## Nachhaltige Materialien

Auch die Materialwahl im und am Gebäude erfolgte unter ökologischen Kriterien. Dabei wurden erdölbasierte Produkte und Verbundstoffe bewusst vermieden. Stattdessen setzt TEAM 7 auf natürliche und recyclebare Materialien, die später wieder sortenrein in den Wertschöpfungskreislauf zurückgeführt werden können, sowie auf regionale Partner und möglichst kurze Lieferwege. In den Innenräumen schaffen zum Beispiel offenporige Holzoberflächen ein gesundes Raumklima, ergänzt durch Linoleum und Lehm-Kasein-Böden, die frei von schädlichen Chemikalien sind. Denn die Gesundheit und das Wohlbefinden der Gäste und Mitarbeiter steht in der TEAM 7 Welt im Mittelpunkt. Ausgestattet mit den wohngesunden, ergonomischen **pisa** Schreibtischen wird auch in den Büros höchster Komfort gewährleistet.

## Die Natur erlebbar machen

Die neue TEAM 7 Welt umfasst u.a. 170 Arbeitsplätze, die TEAM 7 Akademie mit drei großen Seminarräumen und den zweigeschossigen TEAM 7 Store auf 1.200 qm. Der weltweit größte Store macht Wohnen im Einklang mit der Natur und die nahezu grenzenlosen Möglichkeiten der maßgefertigten TEAM 7 Möbel auf einzigartige Weise erlebbar. Darüber hinaus servieren im Restaurant „MYC“ die Neo-Gastronomen David Gattringer und Karl Gramberger in angenehmer Atmosphäre und mit offener Küche Produkte aus der Region. Auch ein Besuch im Gastgarten oder in der Skybar mit Dachterrasse lohnt. Denn die neue TEAM 7 Welt ist viel mehr als eine reine Firmenzentrale. Als ein Ort der Begegnung bringt sie Mitarbeiter, Branchenpartner und Liebhaber ästhetischer Naturholzmöbel zusammen. Durch die Kombination von effizienter Technik, Materialien höchster Güte und echtem Handwerk entstand eine TEAM 7 Welt mit Wohlfühlatmosphäre und Designanspruch. Ein Ort, der Menschen zu einem nachhaltigen Lebensstil inspiriert.

*TEAM 7 Welt | © Kurt Hörbst*



# DIE GRÜNE FABRIK

---

## DER UMWELT ZULIEBE – BESTMÖGLICHE EFFIZIENZ IN DER HERSTELLUNG

„Unser Ziel ist es, die ökologischste und effizienteste Massivholzfertigung der Welt zu entwickeln: die ‚Grüne Fabrik‘ von TEAM 7!“ Ein klares Statement, an dem sich die Zukunft von TEAM 7 ausrichtet. Vom Baum bis zum fertigen Möbel wird konsequent nach ökologischen und ökonomischen Gesichtspunkten gewirtschaftet. Mit zwei Möbelwerken, einem Platten- und einem Sägewerk kontrolliert das Unternehmen die gesamte Wertschöpfungskette und strebt in allen Bereichen nach höchster Energie- und Ressourceneffizienz. Dank des Zusammenspiels aus moderner Technik, traditionellem Handwerk und besten Materialien entstehen in Ried im Innkreis Möbelsysteme aus hochwertigen Naturhölzern. Langlebig, auf Maß gefertigt, ökologisch und von bester Qualität. Dafür arbeitet TEAM 7 konsequent an seiner Nachhaltigkeits-Performance und investiert in neue Technologien. Ein wichtiger Teil davon ist die „Grüne Fabrik“. Die neue TEAM 7 Welt und die Energiezentrale in Ried sind relevante Bausteine für eine bestmögliche Effizienz und tragen messbar zum Klimaschutz bei.

Mit der umweltfreundlichen Architektur der neuen Firmenzentrale und einem innovativen Energiekonzept setzt TEAM 7 seine Vision einer ökologischen Fertigung um. So hat der Öko-Pionier ausschließlich natürliche und recyclebare Materialien verbaut, die später wieder sortenrein in den Wertschöpfungskreislauf zurückgeführt werden können. Der Hauptbaustoff jedoch ist Holz. Allein 5.500 Festmeter Rundholz wurden in der TEAM 7 Welt verarbeitet. Wobei 1.000 Festmeter aus dem eigenen Firmenwald und der Rest aus regionalen Beständen stammen. Hier zeigt sich Nachhaltigkeit in höchster Effizienz: Denn die verarbeitete Holzmenge wächst in Österreich alle 100 Minuten nach und das verbaute Holz speichert langfristig Kohlenstoff aus ca. 2.500 Tonnen CO<sub>2</sub>.

### In der „Grünen Fabrik“ klimafreundlich fertigen

Die hochmoderne Energiezentrale ist ein wesentlicher Schritt auf dem Weg zu einer autarken Versorgung für den Standort Ried. Dazu gehören u.a. Wärmepumpen, Pufferspeicher und ein Notstromaggregat. In der Biomasse-Heisanlage wird anfallende Holzspäne zur Wärmeengewinnung verwendet, während im Sommer eine intelligente Fensterlüftung eine Nachtabkühlung ermöglicht. Die Beheizung und Kühlung der TEAM 7 Welt erfolgen ohne fossile Brennstoffe. Darüber hinaus wurde die Photovoltaikanlage in Ried und Pram auf insgesamt 550 kWp ausgebaut. Eine wesentliche Voraussetzung für die „Grüne Fabrik“ ist zudem die „cleaner production“. Dazu gehört die Optimierung des betrieblichen Energieeinsatzes ebenso wie die Minimierung des Wasserverbrauchs und die Reduktion der Abfallmenge. Durch eine Vielzahl an Energieeffizienzmaßnahmen im Zusammenschluss mit der Energiezentrale, der CO<sub>2</sub>-senkenden Wirkung der Naturholzmöbel und den Reduktionseffekten des TEAM 7 Waldes wird der CO<sub>2</sub>-Ausstoß immer weiter reduziert.

### Nachhaltigkeitsstrategien weiter ausbauen

Allein die Möbel, die 2022 gefertigt wurden, binden den Kohlenstoff aus etwa 6.700 Tonnen CO<sub>2</sub>. Gleichzeitig entzieht der von TEAM 7 bewirtschaftete eigene Wald durch den Zuwachs der Atmosphäre weitere rund 1.000 Tonnen pro Jahr. Dieser Kohlenstoff aus insgesamt 7.700 Tonnen CO<sub>2</sub> entspricht mehr als dem Dreifachen der gesamten jährlichen Emission. So weist die Öko-Bilanz einen CO<sub>2</sub>-Ausstoß von insgesamt 2.274 Tonnen CO<sub>2</sub> (Scope 3) aus. Die moderne Energiezentrale mit ihrem wartungsarmen, ressourcenschonenden Konzept war der nächste große Ökologisierungsschritt. Gleichzeitig wird an weiteren Maßnahmen – etwa zur Optimierung der Holznutzung oder zur Bildung von Fahrgemeinschaften – gearbeitet. Die ständige Weiterentwicklung der umfangreichen Nachhaltigkeitsstrategie belegt das große Engagement von TEAM 7 auf dem Weg zur weltweit ökologischsten und effizientesten Massivholzfertigung – der „Grünen Fabrik“.



# PLANUNGSTIEFE UND INDIVIDUALITÄT

# TEAM 7

## BEI TEAM 7 STEHT DER MENSCH IM MITTELPUNKT

Außergewöhnliche gestalterische Vielfalt und individuelle Fertigung nach Maß gehören zu den Markenzeichen von TEAM 7. Möglich macht dies ein tiefes Verständnis für den Werkstoff Holz und die Liebe zur Handwerkskunst. Sogar das Holzbild der Oberflächen wird für jede Platte, aus denen die einzigartigen Naturholzmöbel hervorgehen, von Hand sortiert. Nur so wird die Schönheit des Holzes herausgearbeitet und sichtbar gemacht. Um die Ästhetik der Möbel zu perfektionieren, bietet TEAM 7 jetzt auch eine durchlaufende Maserung für Korpusmöbel aus Nussbaum an – ohne Aufpreis und bis zu einer Länge von 4 m. Auch die Einlegeplatten der beliebten Esstische **tak** und **magnum** führen nun standardmäßig die Maserung der Tischoberfläche fort und erzeugen so ein harmonisches Gesamtbild. Das zeigt, dass jedes TEAM 7 Produkt meisterhaft gearbeitet wird, mit ausgeprägtem optischen wie funktionalen Anspruch und einer beeindruckenden Planungstiefe. In Höhe, Breite und Tiefe ebenso wie in der Zusammenstellung der Schränke, Regale und Einzelmöbel sowie der Innenorganisation, den Materialien und der Verarbeitung entsteht jedes Detail exakt nach Kundenwunsch.

### Maßarbeit – alles ist möglich

Das Zuhause ist das Maß aller Dinge. Davon ist TEAM 7 überzeugt und hat sich auf eine millimetergenaue Fertigung spezialisiert. Ob Haus, Wohnung oder Objekt, komplexe Grundrisse oder komplizierte Raumsituationen: Mit den variablen Möbelsystemen von TEAM 7 finden die geschulten Einrichtungsberater der Marke immer die passende Lösung – bis hin zu Sonderanfertigungen. Dafür arbeiten sie eng mit den Kunden zusammen und nehmen sich viel Zeit, um alle Anforderungen perfekt umzusetzen. Vom persönlichen Gespräch über die professionelle 3D-Einrichtungsplanung bis hin zur zuverlässigen Lieferung und fachmännischen Montage. Sogar die Koordination von Elektrikern oder Installateuren gehört zum Servicepaket. Darüber hinaus spielen beim Möbelkauf auch ökologische Argumente eine zunehmend wichtige Rolle. Wer TEAM 7 Möbel kauft, erhält Produkte, die liebevoll und mit vielen Details sowie einer hohen funktionellen und ästhetischen Lebenserwartung gefertigt wurden.



*Umfassende Beratung und Planung bis ins Detail: In den TEAM 7 Stores werden Kundenwünsche individuell umgesetzt.*

## Inspiration – Lieblingsmarke des guten Planers

TEAM 7 liefert aber nicht nur neue Möbel, sondern auch ein neues Lebensgefühl. Denn immer mehr Menschen legen Wert auf individuelle Einrichtungssysteme nach ihren ganz persönlichen Vorstellungen. TEAM 7 bietet dafür eine große Auswahl an hochwertigen Naturholzmöbeln für die Bereiche Wohnen, Schlafen, Essen, Kids, Diele, Wohnoffice und Küche. In verschiedenen Holzarten und mit variabler Ausstattung ebenso wie in Kombination mit zahlreichen Farben, Materialien und Größen. So entsteht ein harmonisches Raumkonzept, das sich auf Wunsch durch alle Lebensbereiche zieht. Erleben kann man das in den TEAM 7 Stores. Die fein inszenierten Fachgeschäfte verbinden die Naturholzmöbel mit individuellen Planungsmöglichkeiten und einer umfassenden persönlichen Beratung zu einem besonderen Einkaufserlebnis. Und die ausgebildeten Innenarchitekten und Einrichtungsplaner in den stimmungsvoll inszenierten Stores sind erst dann zufrieden, wenn sie die Wünsche des Kunden umgesetzt haben. Am 10. November 2023 öffnete in der TEAM 7 Welt in Ried im Innkreis auf 1.200 qm der weltweit größte Store, der eindrucksvoll die Kompetenz des Markenherstellers zeigt. Hier wurde ein Ort der Inspiration geschaffen, an dem das Zusammenspiel von Design und Natur auf einmalige Weise erlebbar gemacht wird.



*Ein Ort der Inspiration für  
natürliches, nachhaltiges  
Wohnen: weltweit größter  
TEAM 7 Store in der TEAM 7  
Welt in Ried*

## TEAM 7 BELIEFERT LEGENDÄREN INSTRUMENTENBAUER – OBERÖSTERREICHISCHE KLÄNGE IM STEINWAY-FLÜGEL

Voll und rund ist er, der spezifische Steinway-Ton, und daher besonders gut geeignet für Kompositionen der großen Klassiker – Stücke von Mozart und Beethoven, Schubert und Chopin beispielsweise. Aber auch Jazzlegenden wie Duke Ellington oder populäre moderne Virtuosen wie Lang Lang stützten ihre Weltkarrieren auf den einzigartigen Sound der Flügel von Steinway & Sons. Was noch immer wenige wissen: Entscheidende Bauteile dafür stammen aus Oberösterreich. Genauer gesagt: aus dem TEAM 7 Werk in Pram.

### Eine fast 20 Jahre andauernde Partnerschaft

Angefangen hat alles im Hamburg des 19. Jahrhunderts: Der deutsche Orgelbauer Heinrich Engelhardt Steinweg ist bereits als angesehener Klavierbauer etabliert, als er mit seiner Familie in die Vereinigten Staaten auswandert und dort 1853 das Unternehmen Steinway & Sons gründet. Die sorgfältig gebauten, klangvollen Flügel sind schnell begehrt. Neben immer neuen Aufträgen bescheren sie den Steinways bald Ruhm und Ansehen – und einen Ruf, der mit Exzellenz, Exklusivität und unnachahmlicher Perfektion verbunden ist. Seit nun mehr fast 20 Jahren trägt auch TEAM 7 dazu bei, diesen Ruf weiter zu festigen. Der Ökomöbelpionier aus Oberösterreich kooperiert seit 2005 mit dem Instrumentenbauer und liefert wesentliche Bestandteile für den Korpus der Steinway-Flügel.

„Mit unserer absoluten Präzisionsarbeit, einem vernünftigen Preis-Leistungs-Verhältnis und nicht zuletzt der nötigen Leidenschaft haben wir es damals geschafft, die Produktion von New York nach Oberösterreich zu bringen“, erinnert sich TEAM 7 Geschäftsführer Hermann Pretzl. Ausgangspunkt der Zusammenarbeit war ein Treffen auf der Möbelzuliefermesse Interzum. Steinway erkundigte sich dort, ob TEAM 7 nicht die Ahornlamellen für den Korpus liefern könne. Ahornholz ist die Grundbasis und der Rohstoff für den Korpus jedes Flügels – entsprechend hoch waren die Qualitätsanforderungen. Nachdem man sich beim Flügelbauer von den ersten Ergebnissen jedoch äußerst beeindruckt zeigte, erging der Auftrag schließlich an TEAM 7. Das Unternehmen aus Oberösterreich wurde so zum ersten externen Lieferanten, der wesentlich zur Beschaffenheit und Qualität der Steinway-Flügel beiträgt.

### Hochaufwendiger Verarbeitungsprozess

Elementar für die Zusammenarbeit ist die Holzkompetenz von TEAM 7. Sie beginnt bereits bei der akribischen Auswahl der Hölzer und setzt damit die volle Kontrolle über die entsprechende Wertschöpfungskette voraus. Verwendet wird Holz vom amerikanischen Ahorn, dessen äußerst feine Maserung ausschlaggebend für das charakteristische, volle Klangbild ist. Ebenso wichtig: die lange Trockenlagerung, um das Holz ausreichend „zur Ruhe kommen zu lassen“, wie Hermann Pretzl es ausdrückt. Eingelagert wird dabei der Bedarf für zwei Jahre.





Beim späteren Zuschneiden kommt es zunächst auf absolute Gleichmäßigkeit an, zudem wird genauestens auf die geeignete Holzstruktur geachtet: Wo welche Holzmaserung zu sehen ist, darf dabei nicht dem Zufall überlassen werden und wird genauestens geprüft. Die Holzelemente aus Ahorn werden schließlich in einem einzigen Arbeitsvorgang aus bis zu zwanzig Schichten verleimt und zu langen Bahnen verarbeitet. Sie sind die formgebende Komponente, aus denen in der europäischen Steinway-Produktionsstätte in Hamburg zuletzt der Korpus der Flügel geformt wird.

### Limitierte TEAM 7 Edition krönt Zusammenarbeit

„Wir sind sehr stolz darauf, dass unser Handwerk nun schon so lange dazu beiträgt, diesen großartigen, ikonischen Instrumenten zu ihrem weltberühmten Klang zu verhelfen“, freut sich Hermann Pretzl. Zuletzt haben die beiden Unternehmen ihre erfolgreiche Zusammenarbeit mit einem besonderen Highlight gekrönt und eine auf sieben Stück begrenzte TEAM 7 Limited Edition des klassischen Steinway-Flügels herausgebracht: Der erste davon steht nun in der Empfangshalle der neuen TEAM 7 Welt in Ried.



## DESIGNERPORTRÄTS

### *Sebastian Desch* | *Head of Design*

- 1974 in Ried im Innkreis geboren
- **Ausbildung:**
  - Ausbildung zum Möbeltischler
  - Innenarchitektur und Möbeldesign an der HTBLA Hallstatt
- **Berufliche Stationen:**
  - Architekturbüro Bauböck, Ried im Innkreis
  - ab 1994 Innenarchitekt und Stylist bei TEAM 7
  - ab 2008 Designer für TEAM 7
  - ab 2015 Leiter Interior Design
  - seit 2016 als Head of Design verantwortlich u. a. für die Gestaltung ausgewählter neuer Produkte, die Weiterentwicklung des bestehenden TEAM 7 Sortiments und die grundlegende Corporate Architecture der Marke TEAM 7

- **Entwürfe für TEAM 7 (Auswahl):**

miró Tisch, pur Küche, echt.zeit Küche, echt.zeit Tisch, ur Couchtisch, graphic Gestaltungselement, loft Küche, cubus pure Wohnprogramm, hood Kleiderständer, sol Solitär, filigno Sekretär, c3 Couchtisch, ark Barhocker

- **Wichtigste Designpreise:**

iF DESIGN AWARD, Red Dot Award, BIG SEE Award, RAUM UND WOHNEN Möbel des Jahres, GREEN GOOD DESIGN Award, ICONIC AWARDS: Interior Innovation



### *Prof. Jacob Strobel* | *Designer*

- 1978 in Würzburg geboren
- **Ausbildung:**
  - erlernte bereits als Jugendlicher das Handwerk des Möbelbaus im Tischlerbetrieb seines Onkels
  - studierte Holzgestaltung an der Fakultät Angewandte Kunst Schneeberg

- **Berufliche Stationen:**

- 2009 bis 2014 Head of Design bei TEAM 7
- ab 2014 Professor an der Fakultät Angewandte Kunst Schneeberg (Fakultät der WHZ)

- **Entwürfe für TEAM 7 (Auswahl):**

lui Stuhlfamilie, tak Tisch, nox Tisch, nox Bett, yps Tisch, stern Couchtisch, aye Stuhl

- **Wichtigste Designpreise:**

Red Dot Award, GREEN GOOD DESIGN Award, iF DESIGN AWARD, ICONIC AWARDS: Interior Innovation





## *Kai Stania* | Designer

- 1965 in Salzburg geboren

- **Ausbildung:**

- Studium der Architektur an der Technischen Universität Wien, Abschluss 1996 mit Auszeichnung
- Industriedesign-Studium an der Hochschule für Angewandte Kunst in Wien

- **Berufliche Stationen:**

- übernimmt 1993 die Projektleitung in Ron Arads Studio in London
- wird 1996 Universitätsassistent an der TU Wien
- 1996-2008 Assistent am Institut für Hochbau und Entwerfen an der TU Wien
- gründet 2002 sein eigenes Designbüro „kai stania | product design“
- ist u. a. tätig für: TEAM 7, De Sede, Spectral, Bene, Wittmann, Rolf Benz, Cerutti, Ungaro, Nina Ricci und Hugo Boss

- **Entwürfe für TEAM 7 (Auswahl):**

**pisa** Schreibtisch und Schreibtisch-Container, **k7** Küche, **riletto** Bett, **float** Bett, **lift** Couchtisch, **atelier** Schreibtisch, **loup** Beistelltisch, **times** Bett

- **Wichtigste Designpreise:**

GOOD DESIGN Award, Red Dot Award, iF DESIGN AWARD, Interior Innovation Award, Design Plus Award



## *Dominik Tesseraux* | Designer

- 1966 in Bensheim geboren

- **Ausbildung:**

- Ausbildung zum Möbeltischler
- Produktdesign-Studium, Fachhochschule Darmstadt

- **Berufliche Stationen:**

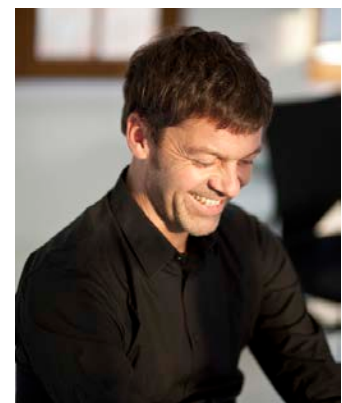
- Neumeister Design
- Artefakt
- Phoenix Design
- seit 2001 tesseraux+partner, Potsdam
- seit 2015 Zusammenarbeit mit TEAM 7

- **Entwürfe für TEAM 7 (Auswahl):**

**filigno** Couchtisch, **filigno** Küche, **filigno** Wohnprogramm, Badmöbel EDITION LIGNATUR (Koproduktion von Keuco und TEAM 7)

- **Wichtigste Designpreise:**

German Design Award, Red Dot Award, ICONIC AWARDS: Innovative Interior, iF DESIGN AWARD, GOOD DESIGN Award



## Stefan Radinger | Designer

- 1986 in Krems geboren

- **Ausbildung:**

- New Design Universität St. Pölten, Studium nachhaltige Produktentwicklung
- Kunstuniversität Linz, Studium Industrial Design Scionic

- **Berufliche Stationen:**

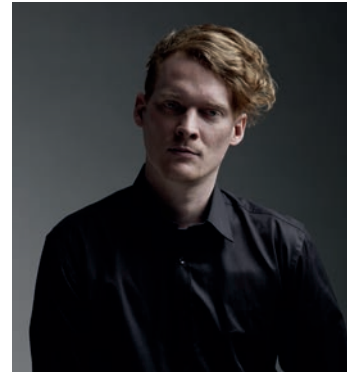
- arbeitete bereits während des Studiums in diversen Designagenturen für Kunden wie Swarovski, Porsche Austria, KTM, EADS, Rosenbauer, Kapsch
- 2012 gründete er das STUDIO SR.ADD, mit Fokus auf Kommunikations- und Industriedesign
- arbeitet mit Marken, Unternehmen und Künstlern in Europa, Australien und den Vereinigten Staaten zusammen, u. a. tätig für Bene AG, TEAM 7, walden, Berndorf, Joseph Organic

- **Entwürfe für TEAM 7:**

kids Kinderprogramm, **light** Bett, **italic** Leiter, **sidekick** Beistelltisch

- **Wichtigste Designpreise:**

German Design Award, Red Dot Award, iF DESIGN AWARD, Compasso d'Oro, IDA Award/Los Angeles, Young and Design/Milano, Austrian Interiors, Austria Iconic Award



## This Weber | Designer

- 1973 in Zürich geboren

- **Ausbildung:**

- Ausbildung zum Mechaniker
- Schmuck- und Industriedesign-Studium an der Hochschule für Gestaltung und Kunst in Zürich (heute ZHDK Zürcher Hochschule für Kunst und Design)

- **Berufliche Stationen:**

- ab 1999 Produktdesigner bei Haeberli Marchand Product Development in Zürich
- arbeitet ab 2000 in der Produktentwicklung bei der Gebrüder Thonet GmbH in Frankenberg, Deutschland
- ab 2001 Produktdesigner bei Christophe Marchand Product Development in Zürich
- ab 2006 verantwortlich für die Möbeldesign-Projekte bei der Hannes Wettstein in Zürich
- seit 2010: eigenes Atelier This Weber Design Unlimited in Zürich
- entwirft u. a. für internationale Hersteller wie Atelier Pfister, Crassevig, Fiam Italia, Intertime, Rolf Benz, Very Wood (Gervasoni Group)

- **Entwürfe für TEAM 7:**

**taso** Tisch, **flor** Stuhl und Bank

- **Wichtigste Designpreise:**

German Design Award, ICONIC AWARD: Innovative Interior, Interior Innovation Award



## *Martin Ballendat* | *Designer*

- 1958 in Bochum geboren
- **Ausbildung:**
  - Designstudium an der Folkwangschule in Essen
- **Berufliche Stationen:**
  - Sedus
  - Leitung Design und Entwicklung bei Wiesner-Hager
  - Gastprofessor an den Designfachhochschulen in Graz und Salzburg
  - seit 1995 Atelier DESIGN BALLENDAT (in Oberösterreich und Deutschland) – tätig für mehr als 40 namhafte Marken in 16 Ländern
- **Entwürfe für TEAM 7:**  
girado Stuhl
- **Wichtigste Designpreise:**  
Designer of the year in UK 2019, Red Dot Award, iF DESIGN AWARD, German Innovations Award, ICONIC AWARDS: Best Interior Innovations, Design Plus Award, Österreichischer Staatspreis



## *Lucie Koldova* | *Designerin*

- 1983 in der Tschechischen Republik geboren
- **Ausbildung:**
  - Studium an der Akademie für Kunst, Architektur und Design in Prag
- **Berufliche Stationen:**
  - 2010 Leuchtkörper-Kollektionen Balloons und Muffins für Brokis
  - 2012 Lucie Koldova Studio, Paris
  - seit 2013 Creative Director bei Brokis
  - 2018 „Das Haus“: imm cologne Projekt, Gestaltung des idealen Zuhauses
  - 2021-2023 Einzelausstellung „Lightness“ in der Mährischen Galerie in Brunn
  - seit 2014 Lucie Koldova Studio in Prag
  - entwirft vor allem Leuchten, Möbel und Glasskulpturen für internationale Kunden wie Brokis, TON, Todus, Freifrau, Fabbian illuminazione, Haymann Editions, Per/Use, La Chance
  - in letzter Zeit Arbeit an Hotelprojekten und Innenraumgestaltung
- **Entwürfe für TEAM 7 (Auswahl):**  
elliot Lounge Chair
- **Wichtigste Designpreise:**  
Red Dot Award, GOOD DESIGN Award, German Design Award, Elle Deco International Design Award, Grand Designer of the Year/Czech Grand Design Award





# KONTAKT

TEAM 7 Natürlich Wohnen GmbH  
TEAM-7-Platz 1 | A-4910 Ried/Innkreis  
Telefon: +43 7752 977-700  
E-Mail: [info@team7.at](mailto:info@team7.at) | [www.team7-home.com](http://www.team7-home.com)

**Kontakt für die Redaktionen:**

GeSK agentur für public relations  
Ziegelstraße 29 | D-10117 Berlin  
Telefon: +49 30 21750460  
E-Mail: [pr@gesk.berlin](mailto:pr@gesk.berlin) | [www.gesk.berlin](http://www.gesk.berlin)